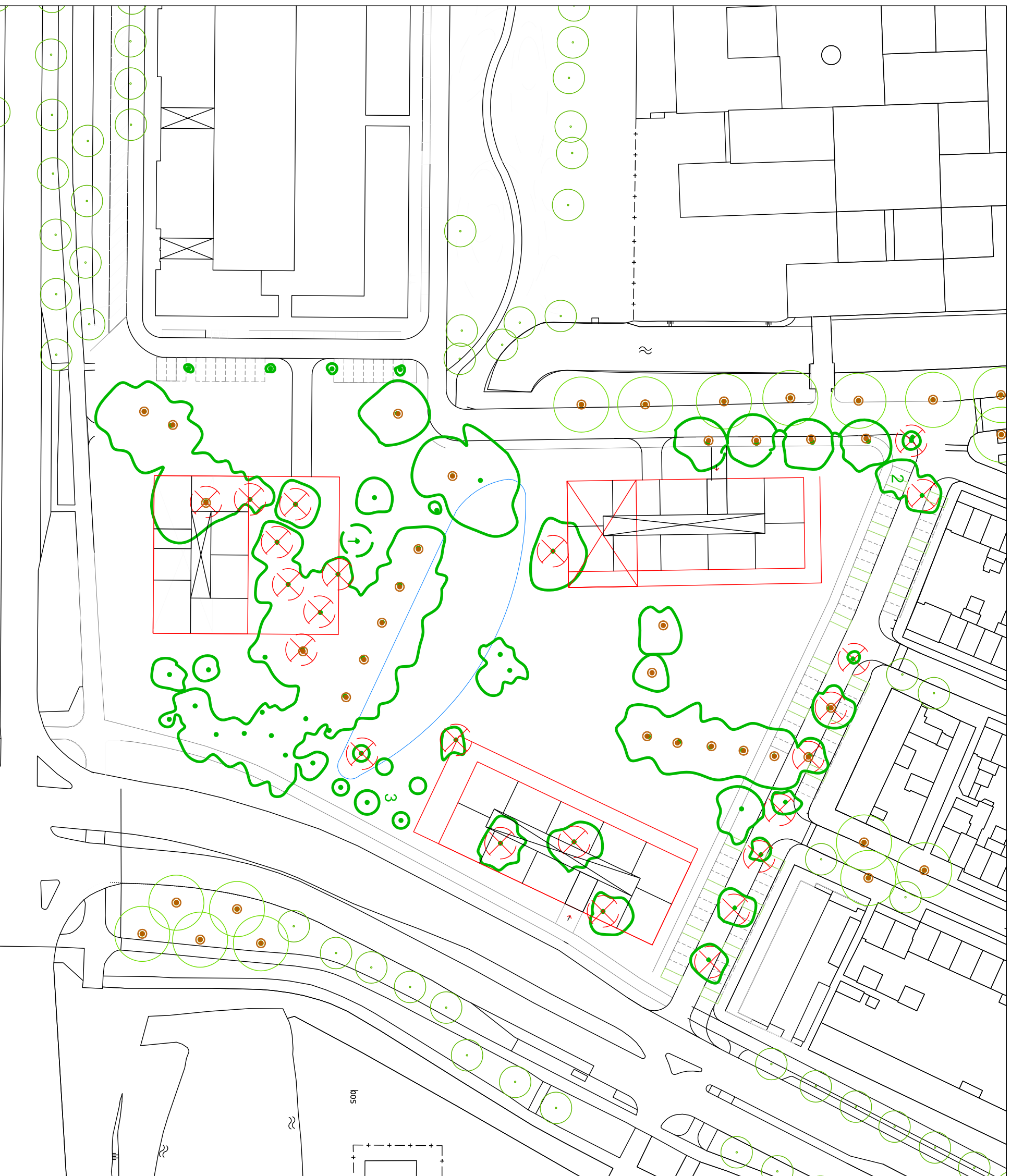


# HAARLEM SLACHTHUISBUURT - ZUID

## variant 2

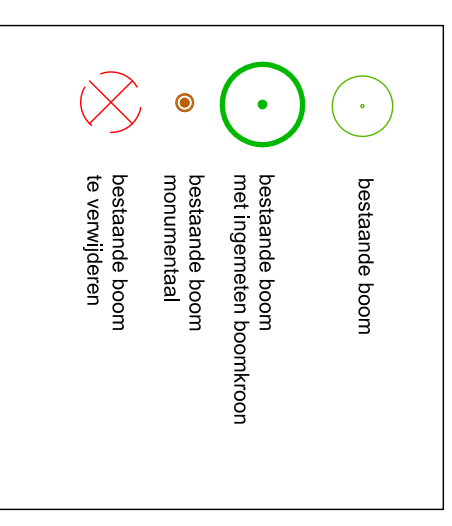


### BESTANDE BOMEN

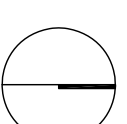
- situering en kroonwring gebaseerd op digitale tekening opgesteld en ontvangen van gemeente (16167-Kroonprojectie en bomen, dgn ontvangen 14 april 2016)
- gecombineerd met de inventarisatie uitgevoerd door Plus Ficus deel 1 en aanvulling (resp. 12 april 2016 en 17 mei 2016).
- Bomen staan in deze inventarisatie opgenomen kleiner van omvang, en niet als afgegraven/gesloopt.

Echtheid verzekeren tussen beide gegevens:  
 1. Bomen niet in inventarisatie en in inventering locatie en kroonprojectie/kroonprojectie gestipitair aangegeven.  
 2. Bomen niet in inventarisatie, wel in inventering kroonprojectie aangegeven met in inventarisatie Plus Ficus, niet in boomkroon inventering. Wel opgenomen in tekening.

- classificatie monumentale bomen op basis van gegevens gemeente



**BDP** - khandekar  
 stadsontwerp • landschapsarchitectuur • architectuur



Secr. Runsinkbrink 1  
 2731 AG Benthuizen  
 T +3179 342 67 28

E [info@bdpkhandekar.com](mailto:info@bdpkhandekar.com)  
 W [www.bdpkhandekar.com](http://www.bdpkhandekar.com)

Slachthuisbuurt-zuid Haarlem

project

Variant 2

onderdeel

25 mei 2016

datum

1:1000

schaal

A3

blad