



Haarlem

Gemeente Haarlem

Jan Nieuwenburg

Wethouder van Ruimtelijke Ontwikkeling, Volkshuisvesting en  
Verkeers- en Vervoersbeleid

Aan de leden van de commissie Ontwikkeling

Van Dhr. G. Koppenaal  
Ons kenmerk STZ/RB/2010/23438  
Doorkiesnummer 023-5113547  
E-mail gkoppenaal@haarlem.nl  
Datum 9 februari 2010  
Bijlage 1  
Onderwerp Wijzigingsbevoegdheid Zijlweg

Geachte leden van de commissie Ontwikkeling,

Op 21 januari 2010 is de wijzigingsbevoegdheid Zijlweg 340-342 in de commissie Ontwikkeling besproken. Naar aanleiding van deze vergadering heb ik toegezegd om inzicht te geven in het bouwplan en u te informeren over het behoud van de bomen.

De wijzigingsbevoegdheid maakt het bouwplan mogelijk. In het bouwplan worden 12 nieuwe woningen aan de Zijlweg gerealiseerd. Zes woningen komen in het voormalige kantoorpand (Zijlweg 340). De overige zes woningen komen in een nieuw op te richten pand dat tegen het bestaande pand geplaatst wordt (zie bijlage I). Op deze bijlage is te zien dat de voorgevelrooilijn hersteld wordt. Het nieuw op te richten pand wordt in dezelfde stijl gebouwd als het voormalige kantoorpand. De ARK beoordeelt het plan als volgt: *akkoord nu het ontwerp nagenoeg identiek is aan het op 7 oktober 2008 goedgekeurde ontwerp dat qua inpassing in het stedelijk weefsel, massaopbouw, uiterlijke verschijningsvormen, materiaalgebruik en detaillering voldoet aan de welstandscriteria voor gebiedsdeel Zijlweg e.o..*

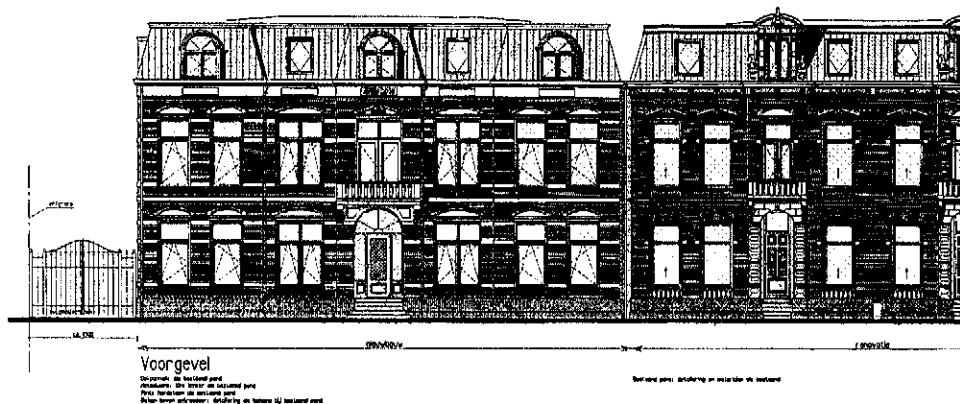
De niet-monumentale serre zal gesloopt moeten worden om de bouw van het nieuw op te richten pand mogelijk maken. In de bouwvergunning zal als voorwaarde worden opgenomen dat *'alvorens met bouwactiviteiten kan worden aangevangen, dient de bebouwing op het achterdeel, zoals met een rode arcering aangegeven op de schets behorend bij deze bouwvergunning, geheel gesloopt en verwijderd te zijn'*. Dus eerst slopen en dan bouwen. Cobraspen heeft bevestigd dat zij de plannen gaan uitvoeren conform de bouwtekening (zie bouwtekening fase I). De bomen op het perceel blijven dus behouden.

Met vriendelijke groet,

Jan Nieuwenburg



### Bijlage I



### Bijlage II fase bouwtekening

