



Haarlem

Re-integratie in Haarlem

Gemeente Haarlem

Sociale Zaken en Werkgelegenheid

Arjan van Noort



Haarlem

Aanleiding

Omslag periode van overvloed naar periode van schaarste maakt herziening re-integratiebeleid noodzakelijk



Re-integratie in Haarlem

Presentatie:

- Bestuurlijke kaders*
- Werkdeel Wwb*
- Re-integratievoorzieningen*
- Van overvloed naar schaarste*
- Dilemma's en keuzes*



Bestuurlijk kader

'kadernota re-integratie

Niemand aan de kant (2006)'

- *Niemand aan de kant: 80% van de klanten zit op een traject op weg naar werk*
- *Dichter op de klant: Lagere caseloads, betere diagnoses, meer maatwerktrajecten*
- *Work First centraal: aan het werk met een minimumloon*
- *Eigen werkgeversbenadering: de matchingunit*



Haarlem

Bestuurlijk kader 'addendum Niemand aan de kant (2009)'

- *Van diagnose naar assessment*
- *Hoofdroute naar werk is via een werksituatie (work first, participatieplaatsen)*
- *Trajecten voegen iets toe aan de competenties van de klant*
- *Specifieke aanpak voor nuggers*



Werkdeel Wwb

Geormerkt voor activering en re-integratie

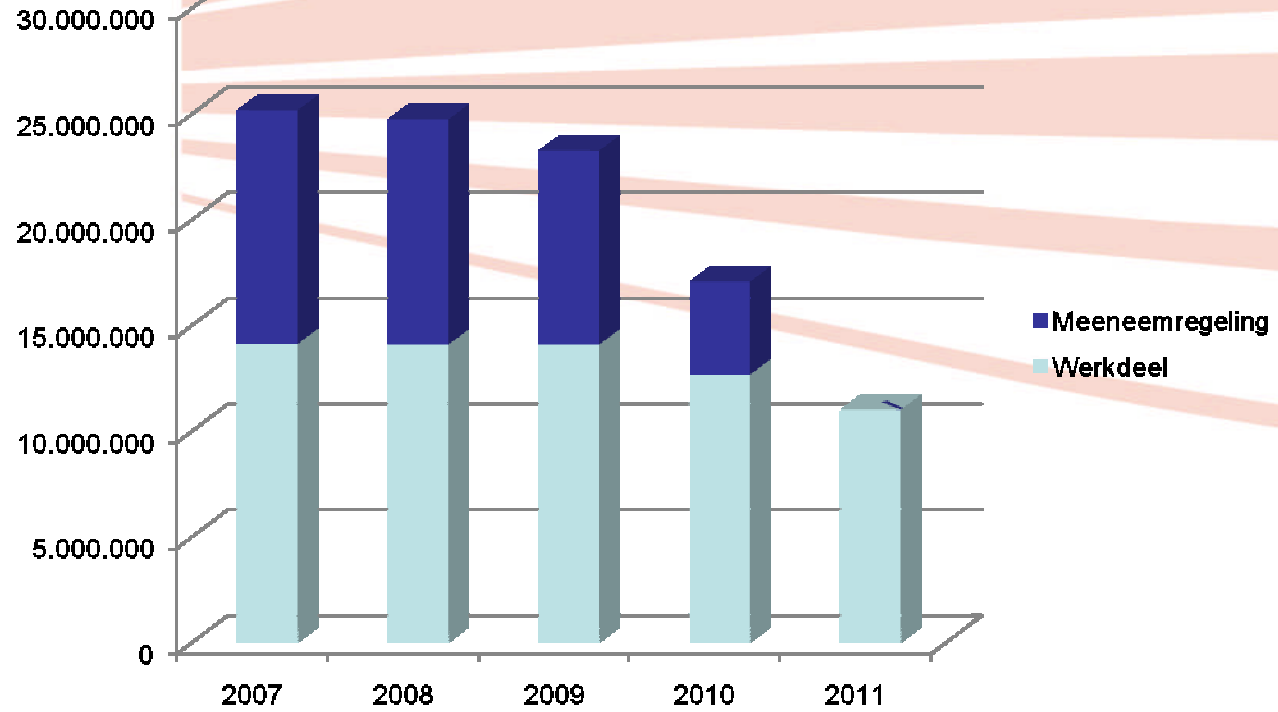
De meeneemregeling en reserves

Sinds 2007 volledig benut

Sinds 2010 onderdeel participatiebudget



Werkdeel Wwb





Haarlem

Re-integratie- voorzieningen

Work First

Diagnose en assessment

Re-integratie

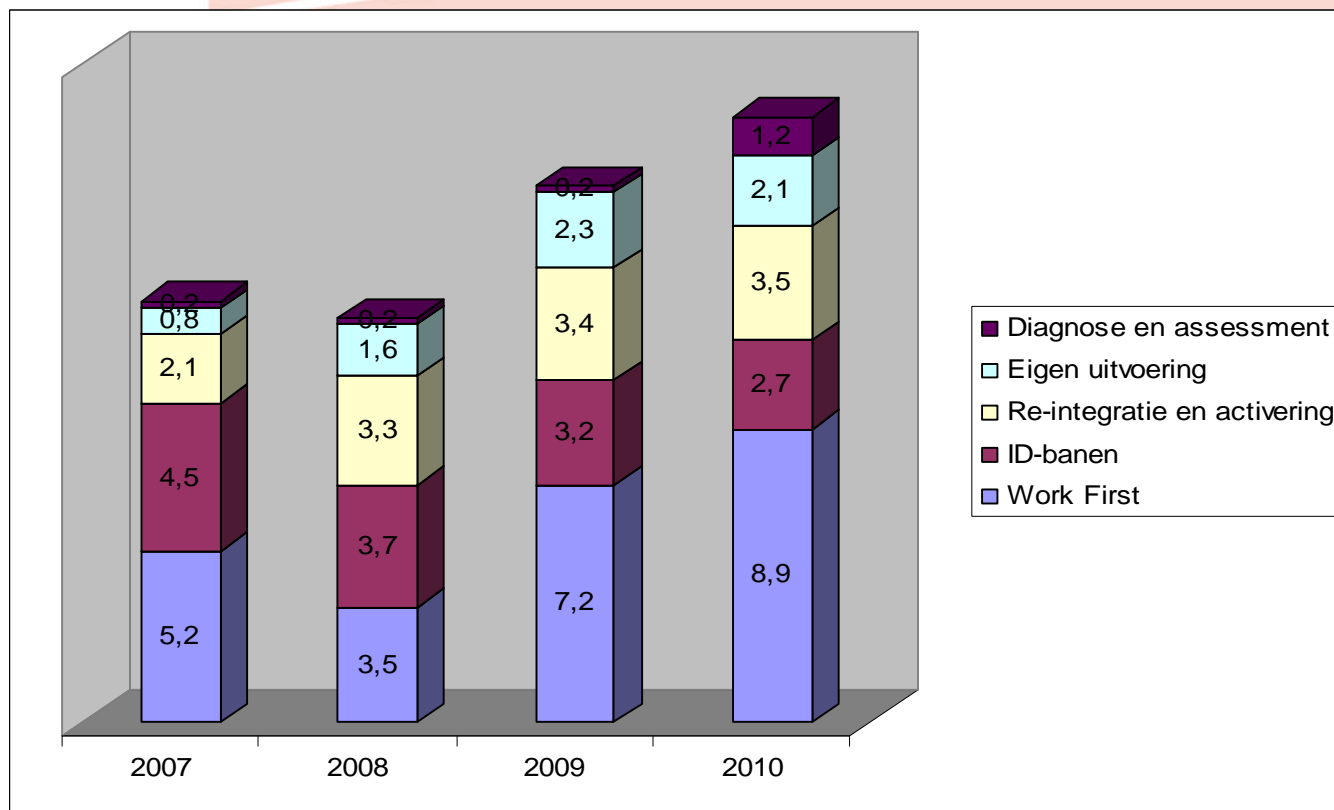
Sociale Activering

Individuele inkoop

Eigen begeleiding



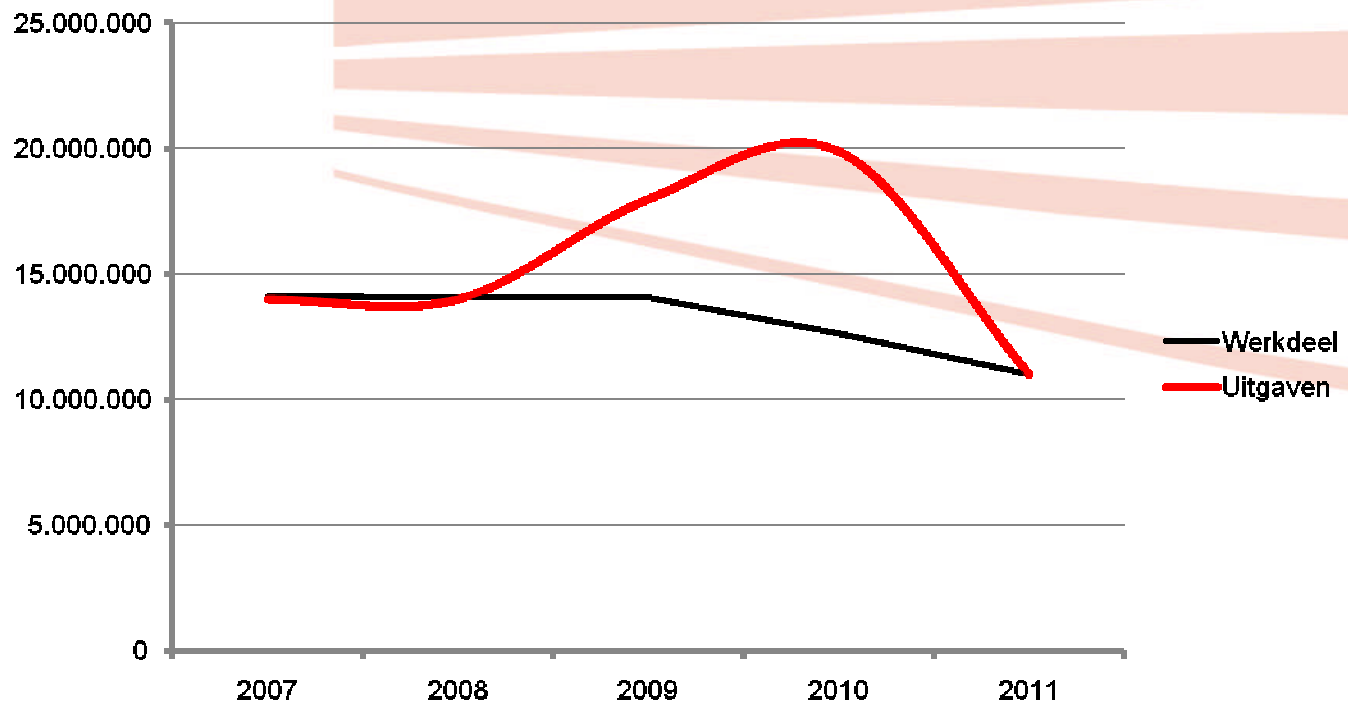
Re-integratie-voorzieningen





Haarlem

Werkdeel





Dilemma's

Het re-integratiebeleid moet anders want:

- Het beschikbare jaarbudget krimpt snel*
- Er zijn geen reserves meer*
- De uitgaven moeten terug van 20 mln naar 11 mln*



Haarlem

Dilemma's

In 2011 is geen ruimte voor nieuw beleid:

<i>-ID-banen</i>	<i>€ 2,7 mln</i>
<i>- Paswerk</i>	<i>€ 3,0 mln</i>
<i>- Eigen uitvoering</i>	<i>€ 1,8 mln</i>
<i>- Tekort 2010</i>	<i>€ 2,0 mln</i>
<i>- Overige verplichtingen</i>	<i>€ 1,5 mln</i>
<i>Totaal</i>	<i>€ 11,0 mln</i>



Haarlem

Dilemma's

2011: voorbereiden nieuw re-integratiebeleid

- Afbouwen ID-banen*
- werken met behoud van uitkering of met verloning?*
- Invoeren loondispensatie?*
- Keuze voor kansrijken versus kansarmen?*
- individuele aanpak of groepsaanpak*