

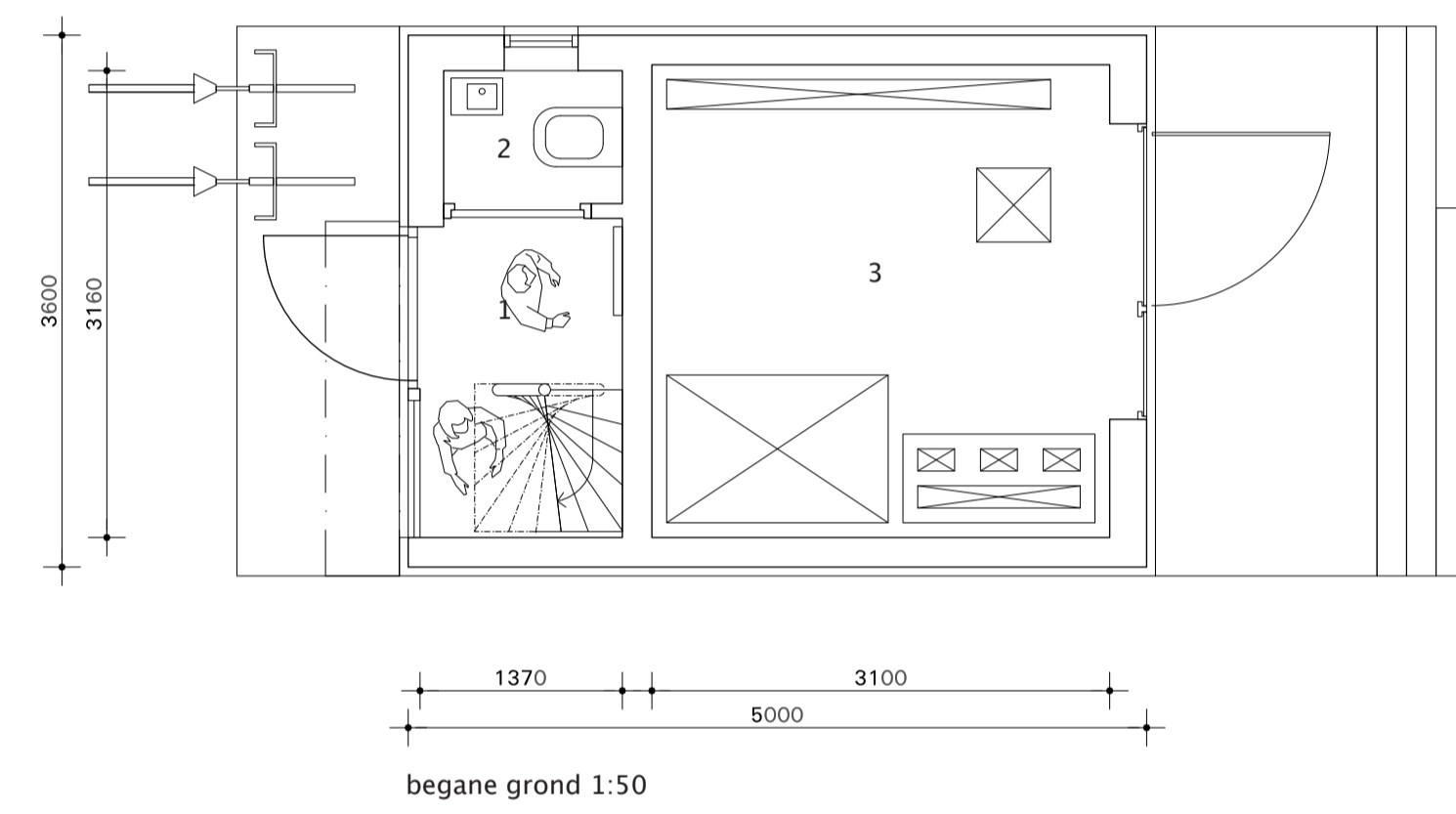
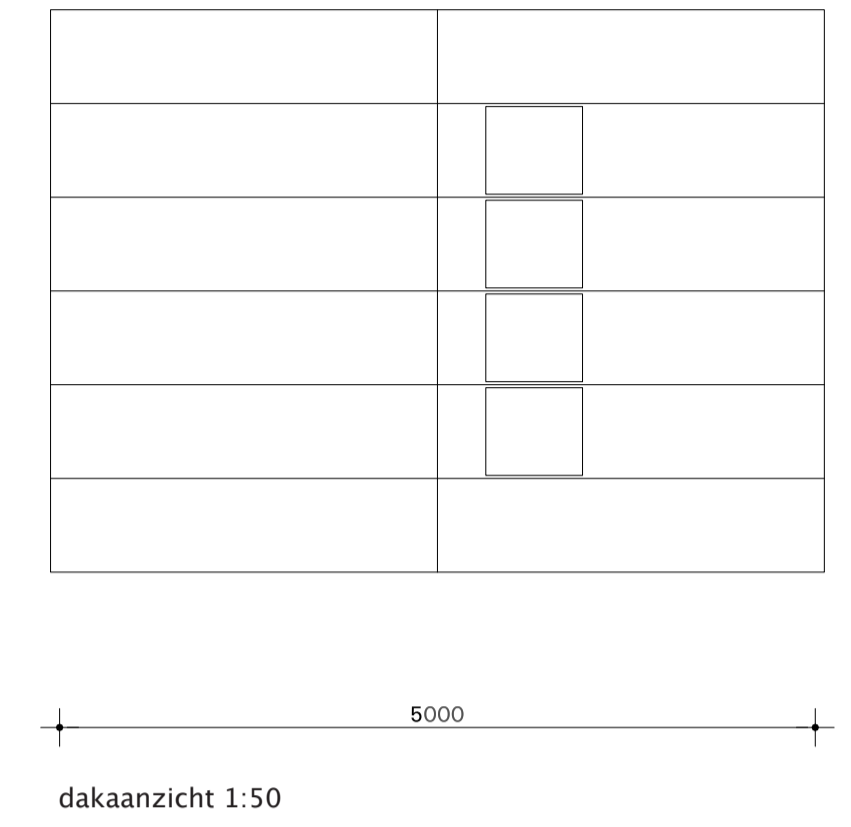
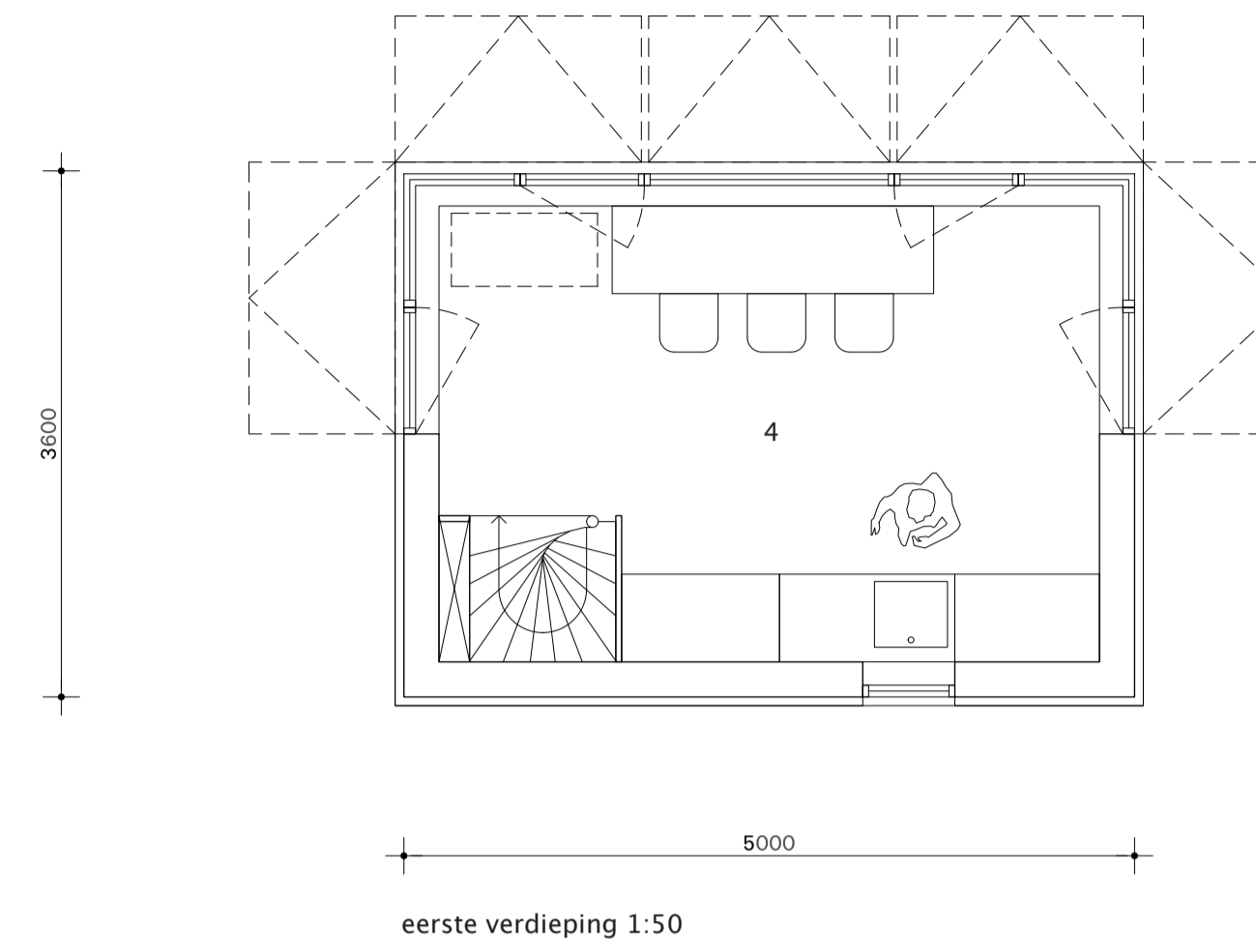
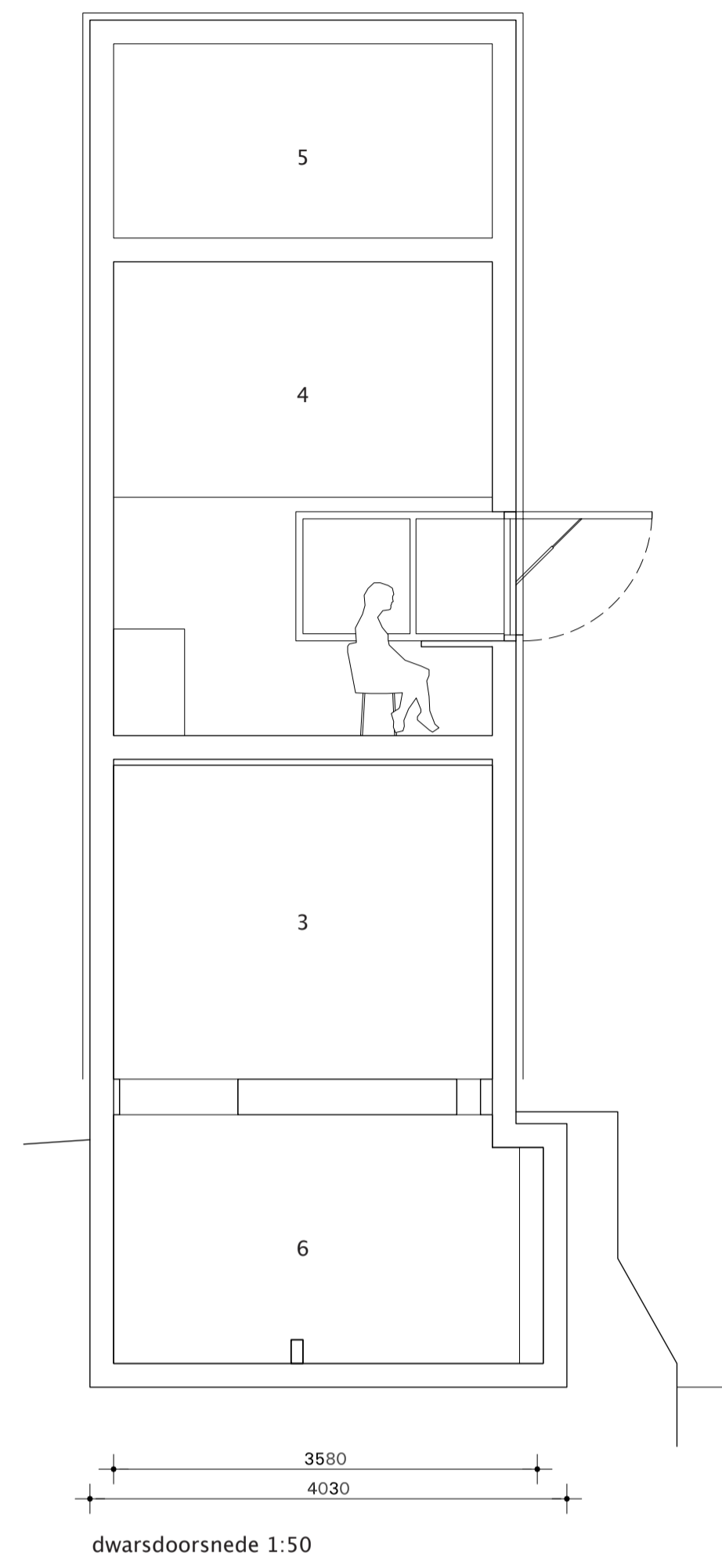
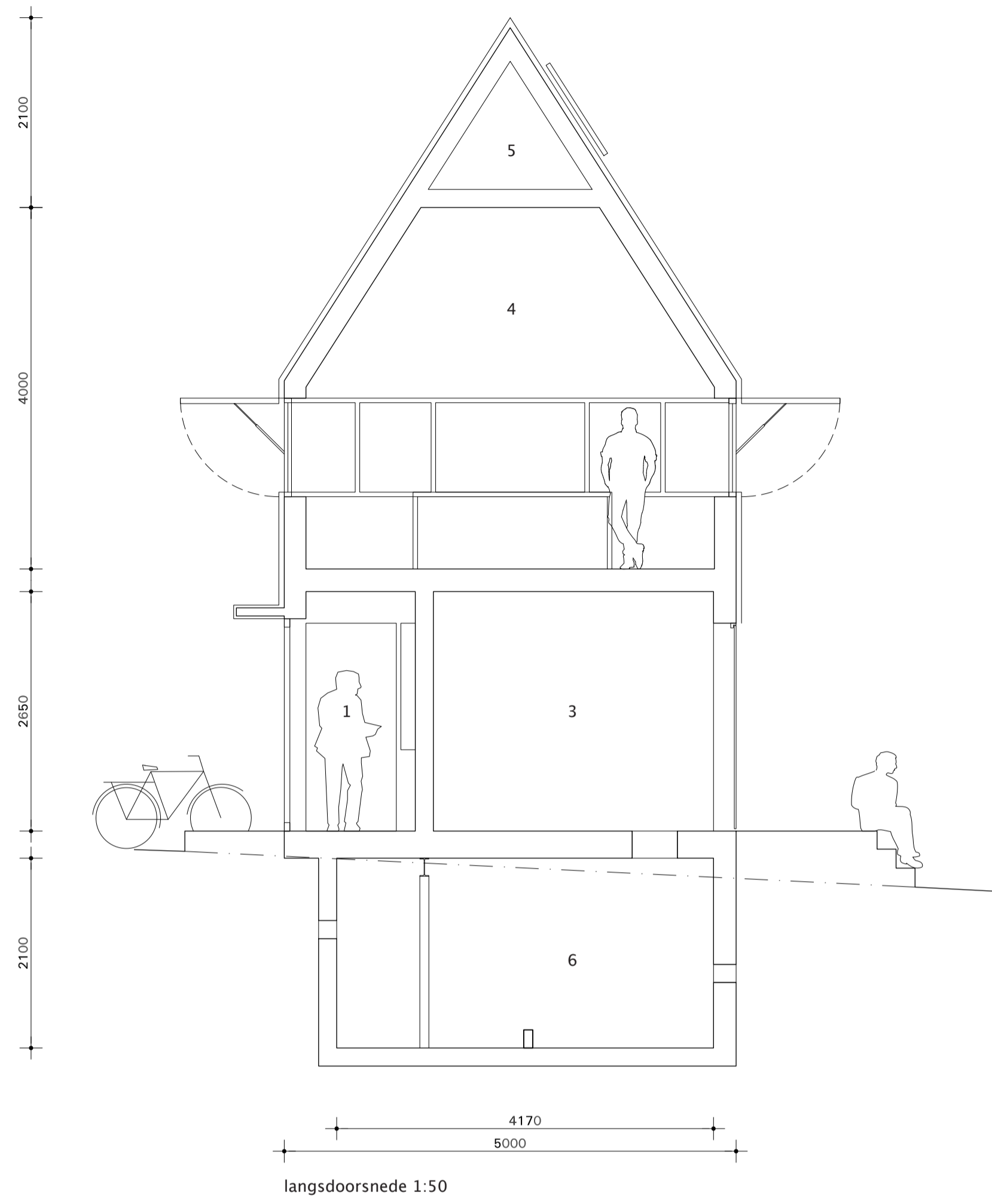
#### Het Boegbeeld

Het gebouw is ontworpen als een prominente landmark op het opgehoogde kruispunt tussen de Korte Veerstraat en de kromming van de Spaarne. Er is geen eenduidigheid in de bouwstijlen langs het rivier, waardoor een respectvolle inpassing een kwestie is van schaal en ruimte, en niet zozeer vormtaal. Naast zijn functie als brugwachtershuis dient het gebouw ook als informatiecentrum voor toeristen die per boot aankomen. Hierdoor staat het nieuwe waterservicepunt als een boegbeeld bij de waterentree tot Haarlem, van ver zichtbaar en uitnodigend maar met bescheiden afmetingen.

Dooreen alledaagse, bijna banale, vormte "vergulden" met een nagenoeg monolithische afwerking balanceert de uitstraling tussen de onverbloemde karakter van oude industriële gebouwen en een modern, abstract beeld. Van dichtbij zijn subtiele variaties zichtbaar: Verschillende types van ramen zijn pragmatisch in de gevel geplaatst, met een grote opening voor de entree en informatiepunt op

begane grond. In het onderste gedeelte van de gevel zijn de platen smaller en daardoor vandalismebestendiger. Tot een hoogte van twee meter is de oppervlak gecoat met een transparante anti-graffiti lak, die tegelijk metaal beschermt tegen oxidatie. Zo zal in de loop der tijd het messing onregelmatig verouderen, net zoals een oude, veel gebruikt voorwerp.

Messing gevelbeplating is onschadelijk voor het milieu en wordt voor een zeer groot deel uit hergebruikt materiaal gemaakt. Samen met de corrosiebestendigheid en onderhoudsvrije eigenschappen van messing maakt dit het gebouw zeer duurzaam met betrekking tot de lange levensduur. Daarnaast zijn energiebesparende oplossingen gezocht in het toepassen van PV-panelen, daglicht in keuken en toilet, zowel als beweegbare zonwering.



plattegronden / doorsneden 1:50

- 1 entree / servicepunt + compacte spiltrap 3 m<sup>2</sup>
- 2 toilet 1 m<sup>2</sup>
- 3 middenspanningsruimte 10 m<sup>2</sup>
- 4 verblijfsruimte / bedieningsplek / pantry 14 m<sup>2</sup>
- 5 installatieruimte
- 6 kabelkelder

gevels 1:50

- a messing composietplaat, gelijmd op achterconstructie, gecoat met dampdichte anti-graffiti beschermingslak
- b opbouw ventilatierooster, messing met extra "verstevigingskammen" h.o.h. 40cm
- c messing composietplaat, gelijmd op achterconstructie
- d houten kozijnen, draai/kiep ramen
- e glas, in de massa gekleurd (brons)
- f messing zonweringslamellen, hydraulische bediening
- g messing dakbedekkingssysteem met felsnaad
- h zonnepanelen, gekleurd (brons)

