

Van: Mark Hunting <mark@komkommerkom.com>
Verzonden: zondag 24 januari 2016 19:08
Aan: Griffiebureau
CC: haarlem@fietsersbond.nl; secretaris@delftwater.nl; secretariswijkraad.dietsveld-
vogelbuurt@xs4all.nl; Wijkraad Indische Buurt Noord;
secretaris@wijkraadkleverpark.nl; Ria Luisini; g.metzelaar@kpnplanet.nl;
secretaris.vondelkwartier@chello.nl
Onderwerp: Brief Wijkraden Noord & Fietsersbond - VO HOV-Noord
Bijlagen: 2016-01-24 Brief Wijkraden Noord & Fietsersbond - VO HOV-Noord.pdf

Geacht griffie,

Bijgevoegd een brief van de Wijkraden uit Haarlem-Noord en de Fietsersbond mbt de gevolgen van het voorlopig ontwerp HOV-Noord voor de veiligheid en de doorstroming van het zeer drukke fietsverkeer op de Rijksstraatweg.

Wij verzoeken u deze brief onder de raadsleden te verspreiden.

Met vriendelijke groet,

Wijkraad Delftwater,
Isodoor Jonker, secretaris@delftwater.nl

Wijkraad Dietsveld-Vogelbuurt
Rina Stroo, secretariswijkraad.dietsveld-vogelbuurt@xs4all.nl

Wijkraad Indische Buurt Noord
Peter van der Mark, info@wibn.nl

Wijkraad Kleverpark
Johan Wessel, secretaris@wijkraadkleverpark.nl

Wijkraad Sinnevelt,
M.C.Luisini - Hulsmann, r.luisini@upcmail.nl

Wijkraad Sterrenbuurt,
Ge Metzelaar, g.metzelaar@kpnplanet.nl

Wijkraad Vondelkwartier,
Cees van Putten, secretaris.vondelkwartier@chello.nl

Fietsersbond,
Mark Hunting, mark@komkommerkom.com
Jaap Moerman, haarlem@fietsersbond.nl

Wijkraad Delftwater
Wijkraad Dietsveld-Vogelbuurt
Wijkraad Indische Buurt Noord
Wijkraad Kleverpark
Wijkraad Sinnevelt
Wijkraad Sterrenbuurt
Wijkraad Vondelkwartier
Fietsersbond

Aan:
Gemeenteraad van de gemeente Haarlem
per e-mail: griffiebureau@haarlem.nl

Haarlem, 24 januari 2016
Onderwerp: Voorlopig Ontwerp HOV-Noord

Geachte raadsleden,

De provincie wil het openbaar vervoer over de Rijksstraatweg beter laten doorstromen. Er is goed gekeken naar wat verbeterd kan worden voor de bus. Maar met de huidige plannen gaat dit ten koste van de veiligheid en de doorstroming van het zeer drukke fietsverkeer over deze route.

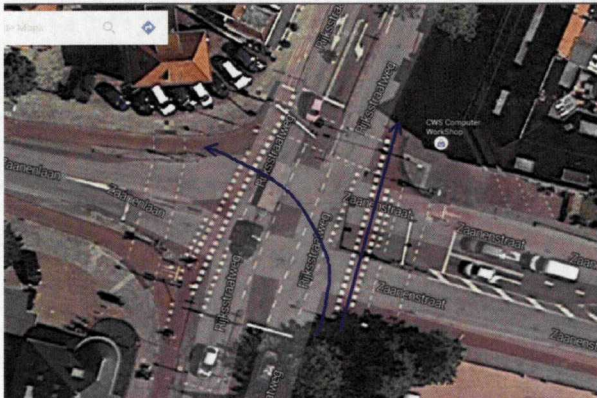
Samengevat zijn onze voorstellen:

1. Kruispunt Zaanenlaan/straat:
 - Huidige opstelvakken voor fietsers behouden
 - Direct linksaf voor fietsers behouden
2. Boogstraat fietspaden bij diverse zijwegen ruimer ontwerpen
3. Kruispunten Jan Gijzenkade & Planetenlaan:
 - Deelconflicten oplossen door rechtsaf voorsorteervakken toe te voegen
 - Opstelvakken fietsers aanbrengen ipv OFOS-en

Een toelichting:

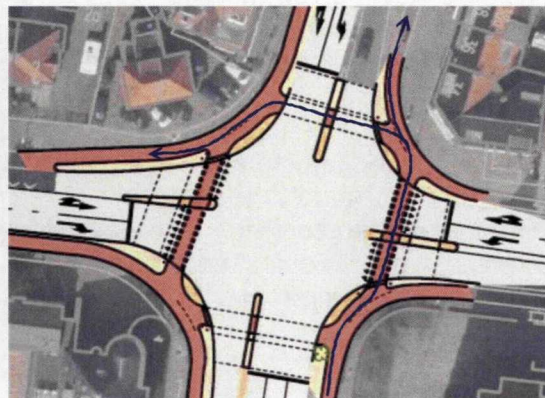
1. Kruispunt Rijksstraatweg – Zaanenlaan/straat

De opzet van het kruispunt wordt onlogisch voor fietsers. De capaciteit van het kruispunt neemt af. De verkeersveiligheid verslechtert.



Huidige situatie:

Fietser 'recht' rechtdoor gelijk met auto/bus.
Fietser direct linksaf gelijk met linksaf auto.



Nieuw situatie:

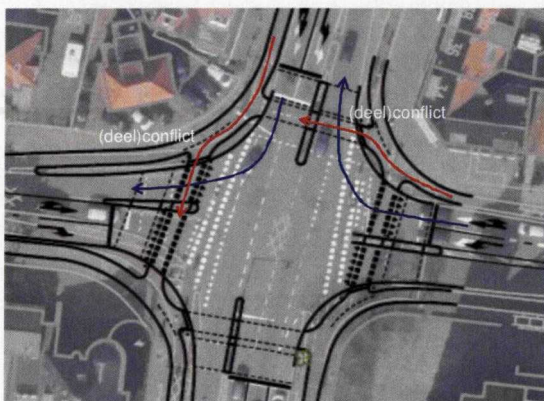
Rechtdoor via bochten (en over fietsopstelvakken).
Linksaf in twee stappen.

1a. Fietsers kunnen niet meer links afslaan in één beweging. Omwille van de grote hoeveelheid linksafslaanende fietsers is dat erg onwenselijk. De wachttijden zijn al (te) lang. Fietsers die linksaf willen zullen mogelijk alternatieve, minder veilige, manieren gaan zoeken om het kruispunt te passeren.

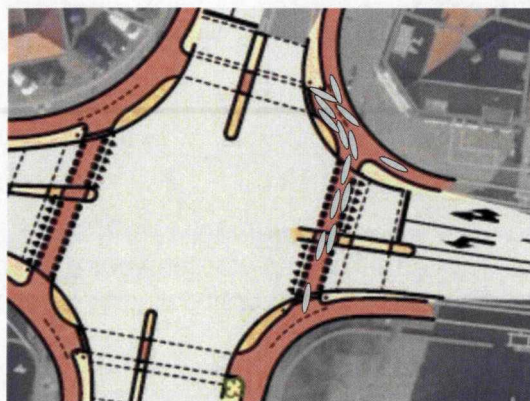
1b. Uitdraaiende fietspaden scheppen verwarring en conflicten:

- Voor automobilisten lijken rechtdoorgaande fietsers rechtsaf te slaan. Rechtdoorgaande fietsers hebben voorrang op afslaanende auto's; Dat kan gevaarlijk zijn bij 'deelconflicten' (gelijk groen voor fietser rechtdoor en auto rechtsaf), of als de verkeerslichten niet werken.
- Het uitdraaien ontnemt rechtdoorgaande fietsers het zicht op afslaanende auto's.
- Rechtdoorgaande fietsers moeten een aantal bochten maken.
- Conflicten tussen afslaanende auto's en rechtdoorgaande fietsers worden bij twee oversteken bijna haaks.

1c. Bij drukte kunnen wachtende fietsers de stroom rechtdoorgaande fietsers blokkeren. Dit zal opstoppingen geven, mogelijk ook op de rijbaan.



Deelconflicten tussen afslaanende auto's en rechtdoorgaande fietsers



Onvoldoende opstelruimte voor fietsers linksaf. Blokkeert fietsverkeer rechtdoor.

Ons voorstel:

Het KAR-systeem zorgt er voor dat de doorstroming van de bus op dit kruispunt goed is. De bus heeft al absolute prioriteit boven het overige verkeer, dus aanpassingen ten behoeve van het OV zijn onnodig.

Behoud de huidige indeling van het kruispunt met de huidige opstelvakken voor fietsers en de direct linksaf mogelijkheid voor fietsers.

Wel positief is de toevoeging van een extra rechtsafstrook voor auto's op de Zaanenlaan, omdat dit een conflict tussen auto- en fietsverkeer oplost en zorgt voor een betere doorstroming voor alle verkeer.



Huidige situatie: voldoende opstelruimte.

- Drukke fietsstroom Z→N
- Linksaf ook groot aantal fietsers (naar Orionweg)

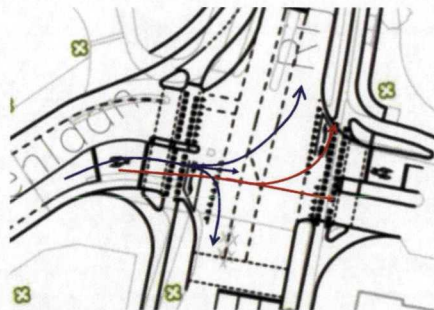
3c. Veelvuldig gebruik van OFOS-en

- Op de Planetenlaan worden de gescheiden fietspaden met voorsorteervakjes vervangen door een OFOS (*Opgeblazen Fiets Opstel Strook*).
- Op de Jan Gijzenkade Noord-Oost is zelfs sprake van een dubbele OFOS. Fietsers moeten tussen de auto's door. Er is hier ruimte genoeg voor een gescheiden fietspad met voorsorteervakken. Zeker gezien de sterk toegenomen verkeersdrukte op deze weg is dat wenselijk.

De OFOS is een achterhaalde oplossing, het verdient aanbeveling fiets- en autoverkeer zo veel mogelijk te scheiden. OFOS-en worden in de praktijk niet goed gebruikt.



Huidige situatie: fietsers en auto's gescheiden opstelstroken.



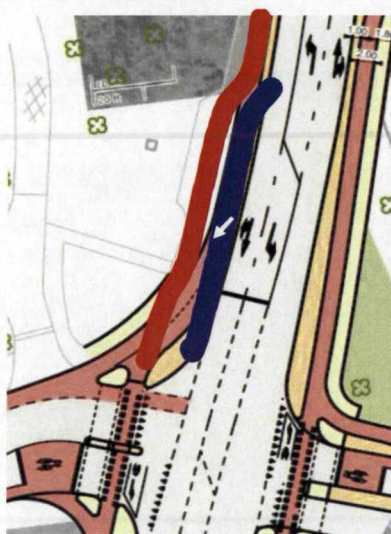
Straks: OFOS en deelconflict.

Ons voorstel:

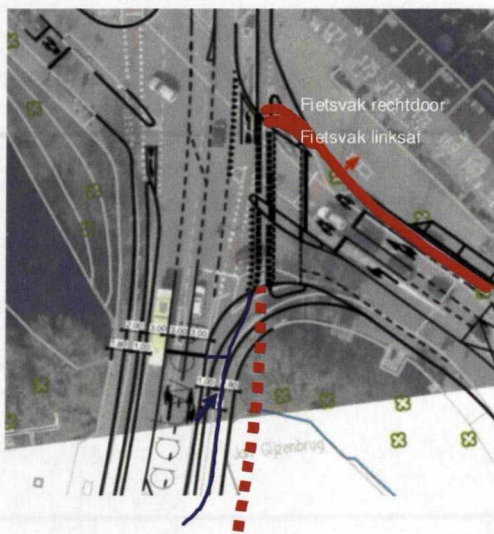
Deze verkeersknoop vraagt om een veel bredere aanpak om de cyclustijd terug te brengen.

a. Deelconflicten oplossen door rechtsaf voorsorteervakken toe te voegen:

- naar de Planetenlaan bv door een rechtsafvak toe te voegen (zie afbeelding links), of door rechtdoor met linksaf te combineren. Dit zou zeer ten goede komen van de verkeersveiligheid en de capaciteit van het kruispunt.
- naar Jan Gijzenkade Noord-Oost dmv verbredening van de brug of fietsbrug² naast de brug te leggen (zie afbeelding rechts).



Planetenlaan



Jan Gijzenkade noord-oost

b. Opstelvakken voor fietsers aanbrengen ipv OFOS-en:

- Op Jan Gijzenkade Noord-Oost opstelvakken voor linksaf en rechtdoor aanleggen
- Op Planetenlaan het huidige fietsopstelvak behouden

² Noot: Wijkraad Sinnevelt is hier niet op tegen, maar maakt een voorbehoud vwb advies.

