

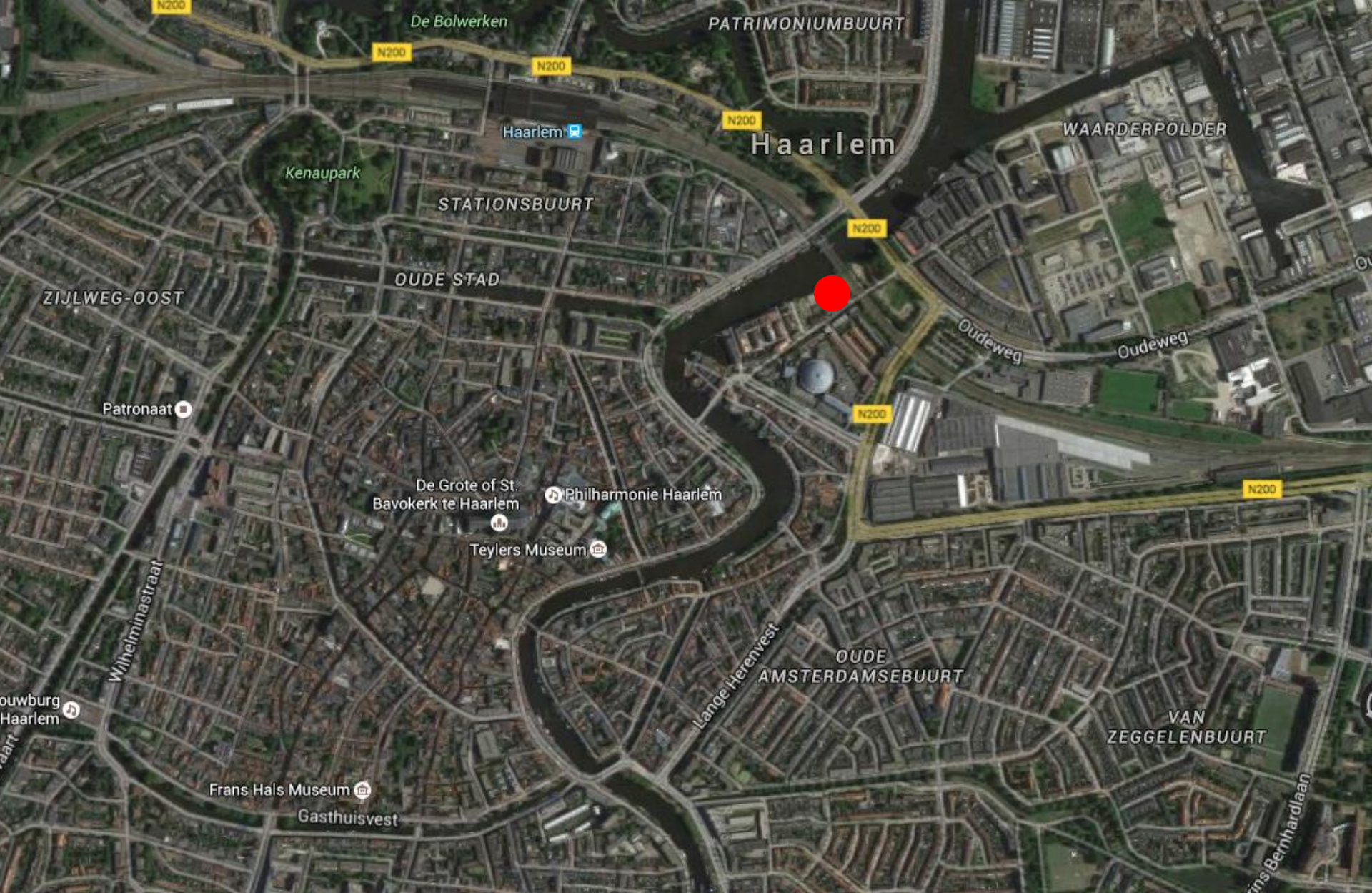


het plan

Fase 2b Scheepmakerskwartier

24 februari 2016

# Introductie



Ligging in de stad



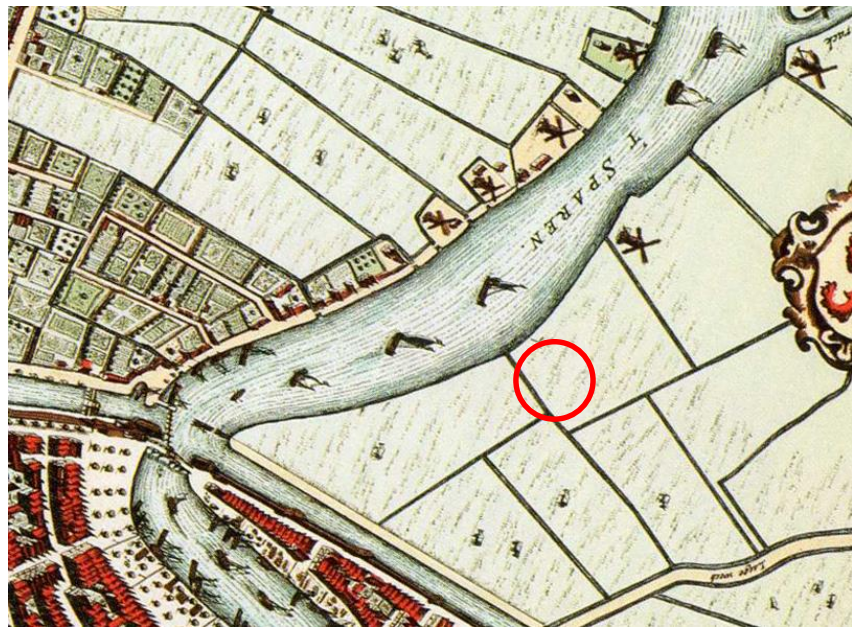
**Locatie, over het Spaarne**



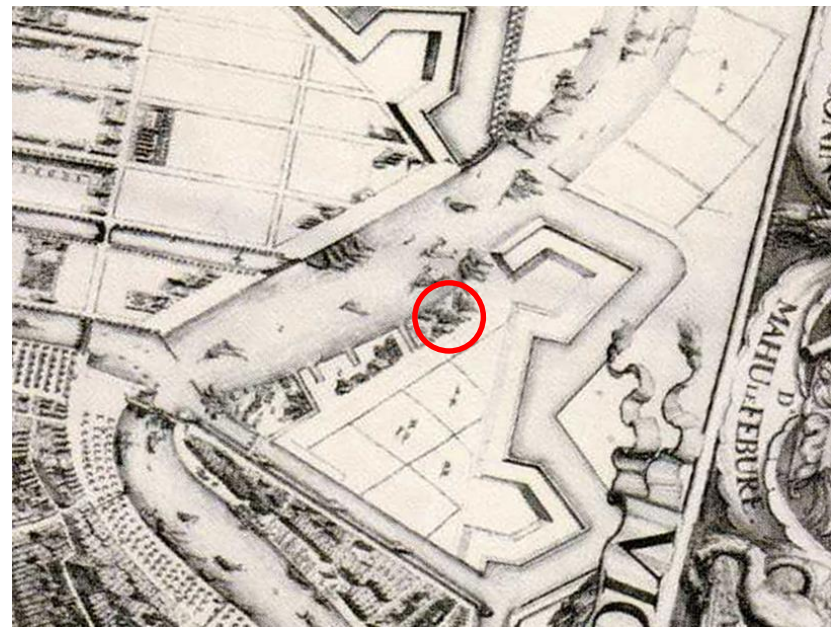
**Locatie, Harmenjansweg**



**Locatie, vanaf de Prinsenbrug**



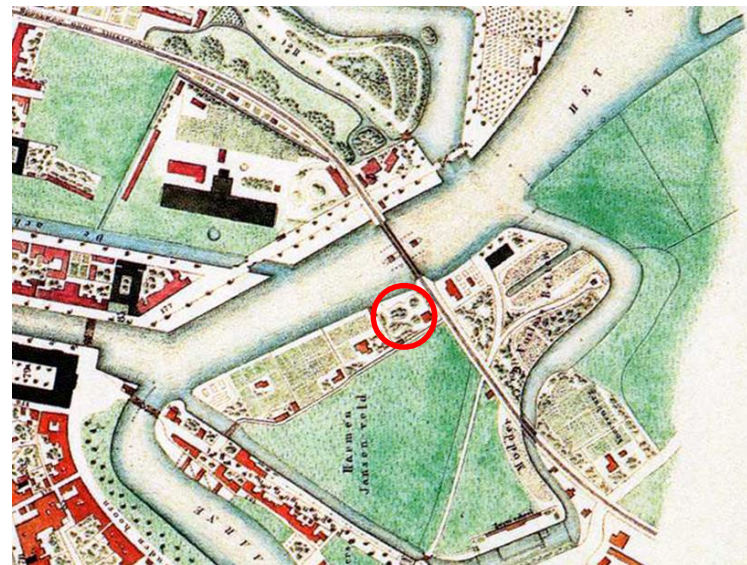
1646, buiten de stad



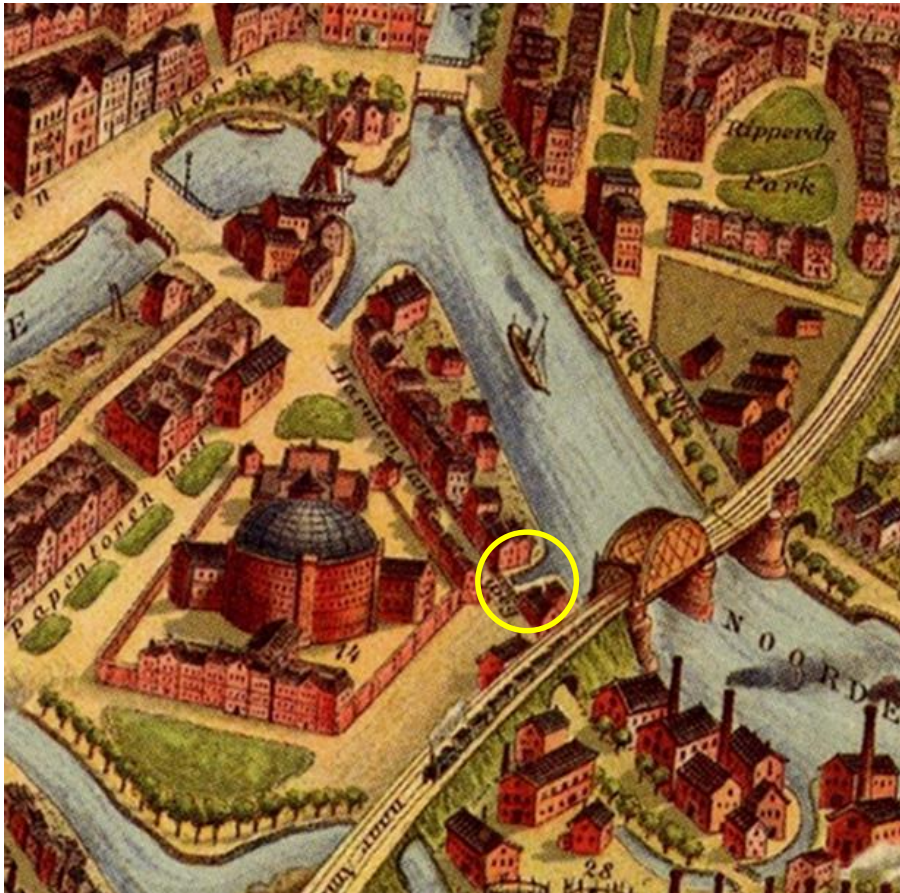
1688, binnen de bolwerken



1822, stadsuitleg en parken



1858, spoorwegen



1902, industrialisatie

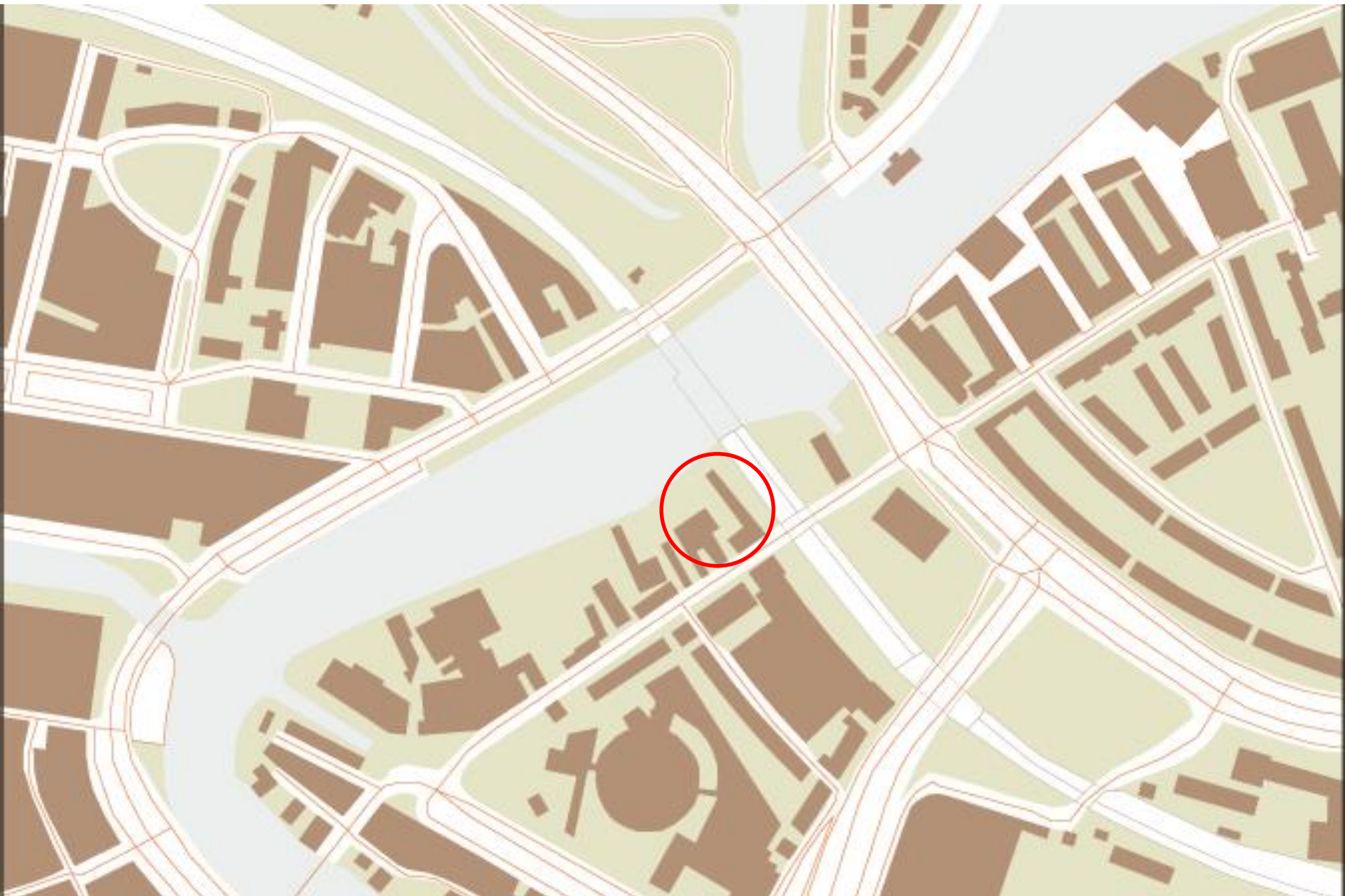


1921, uitbreiding wijken



1962, na aanleg Prinsenvrug





**Locatie, begin jaren '00**



**Locatie, over het Spaarne**

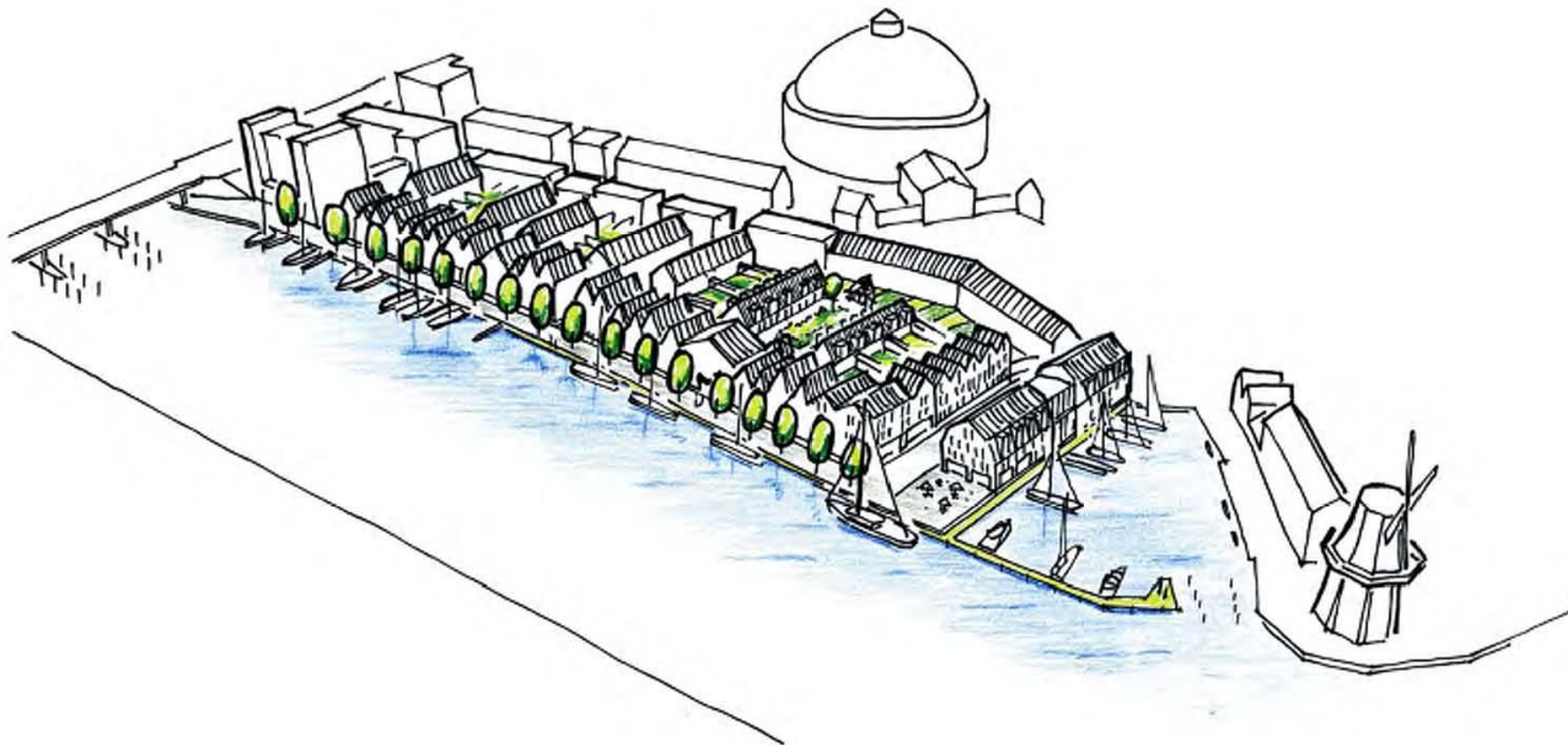
# Masterplan

Plankaart schaal 1:1000



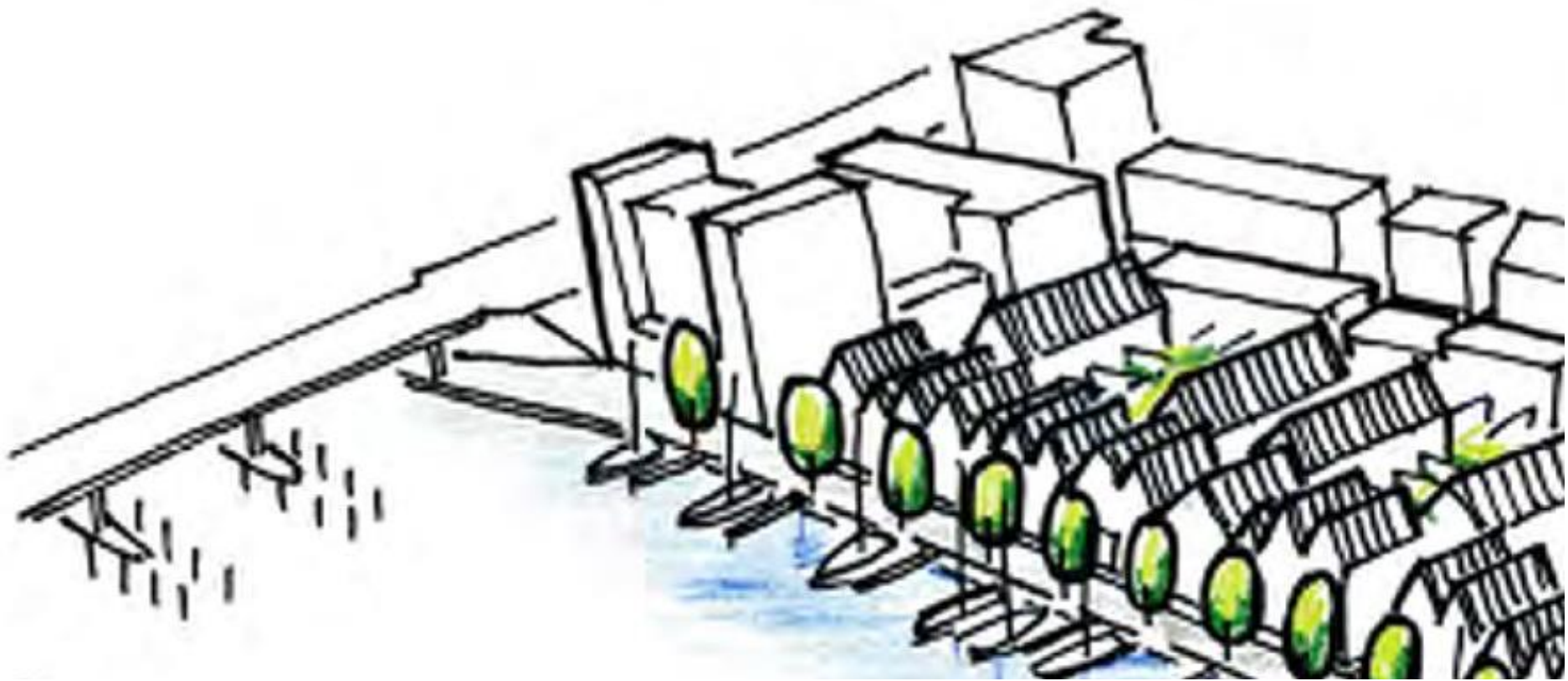
Masterplan

Vogelvlichtimpressie van het plan  
vanuit westelijke richting

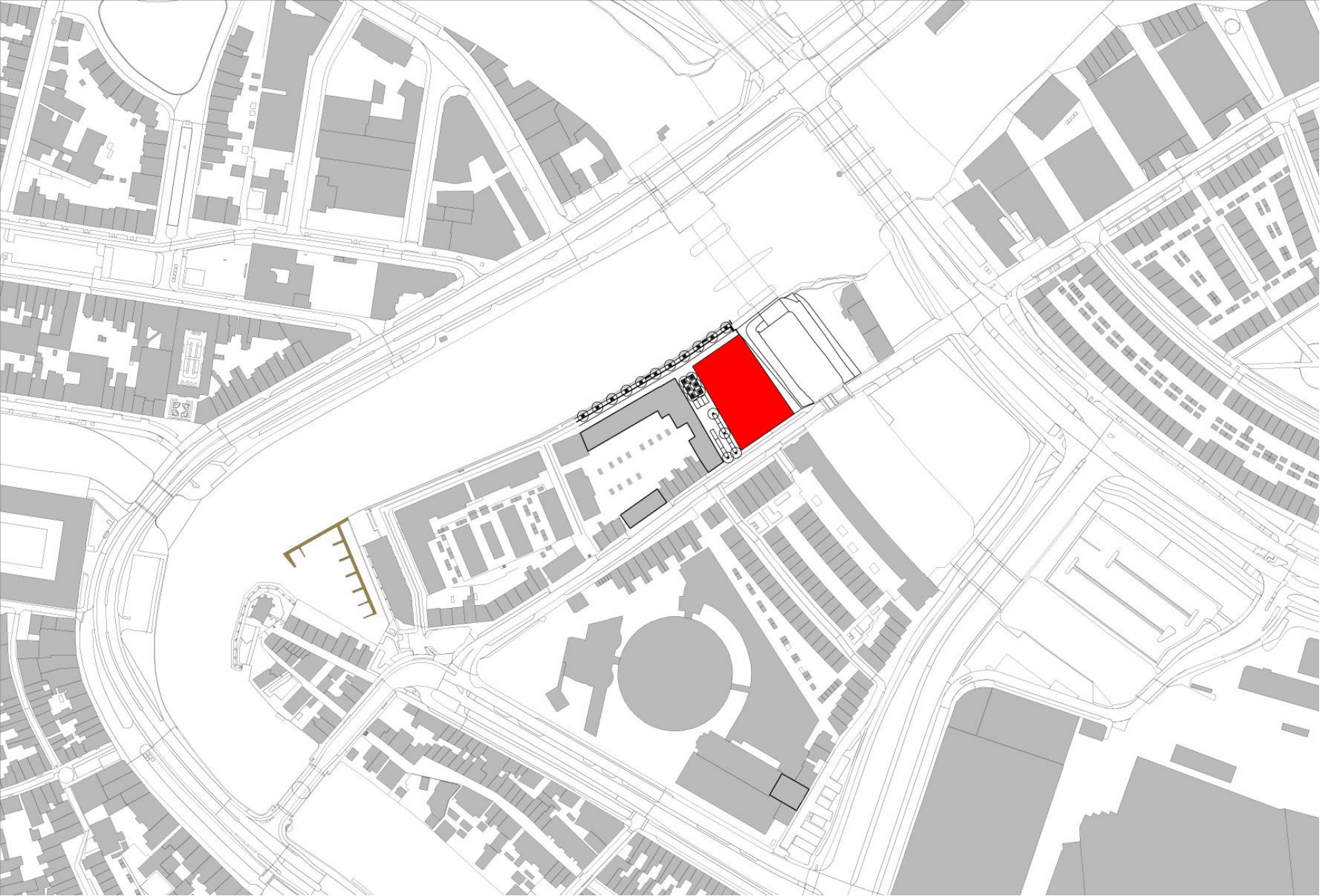




**Masterplan**

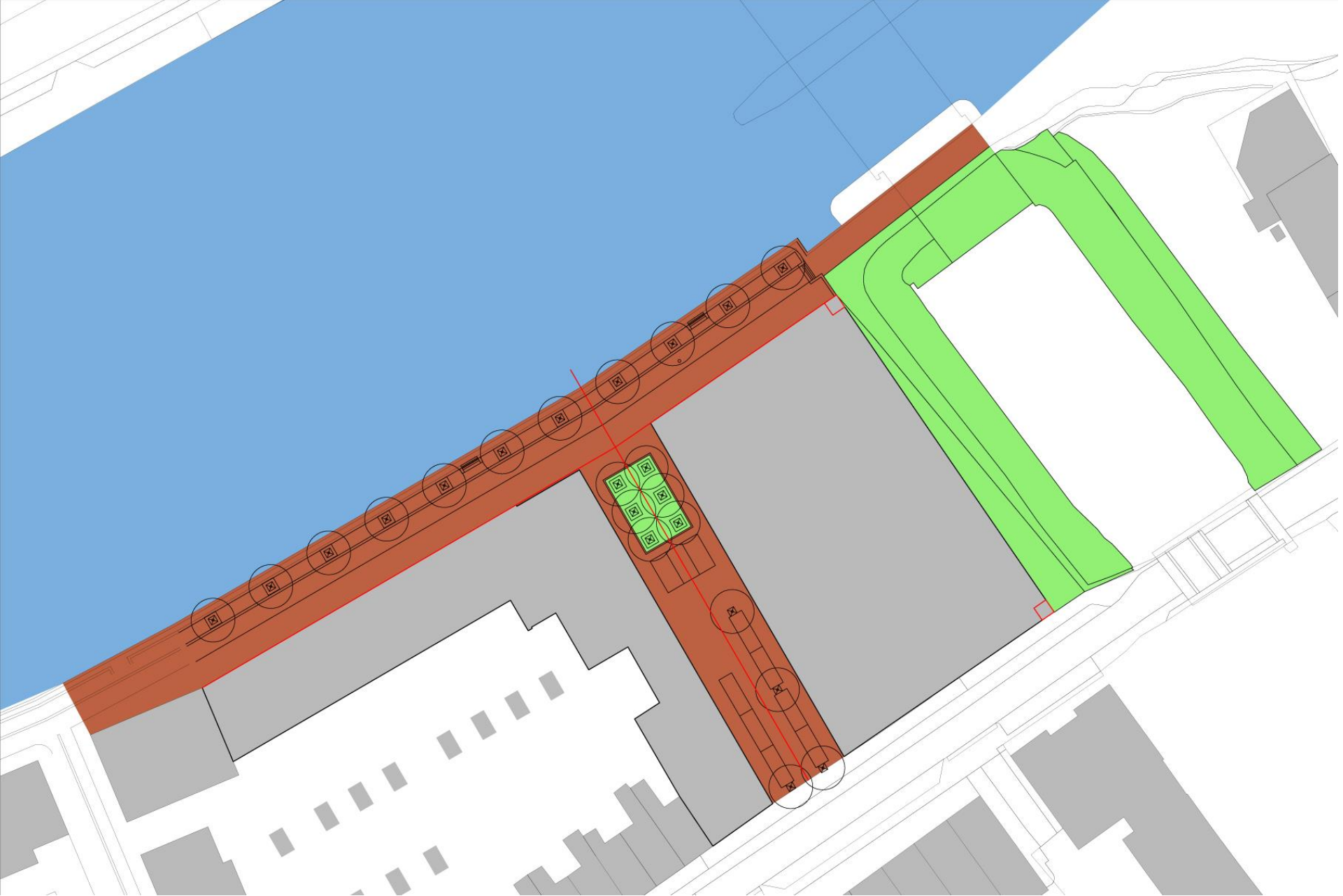


Masterplan, detail fase 2b



**Masterplan, actueel ontwerp met aanduiding fase 2b**





**Masterplan, detail fase 2b**



**Uitzicht op hoogte**



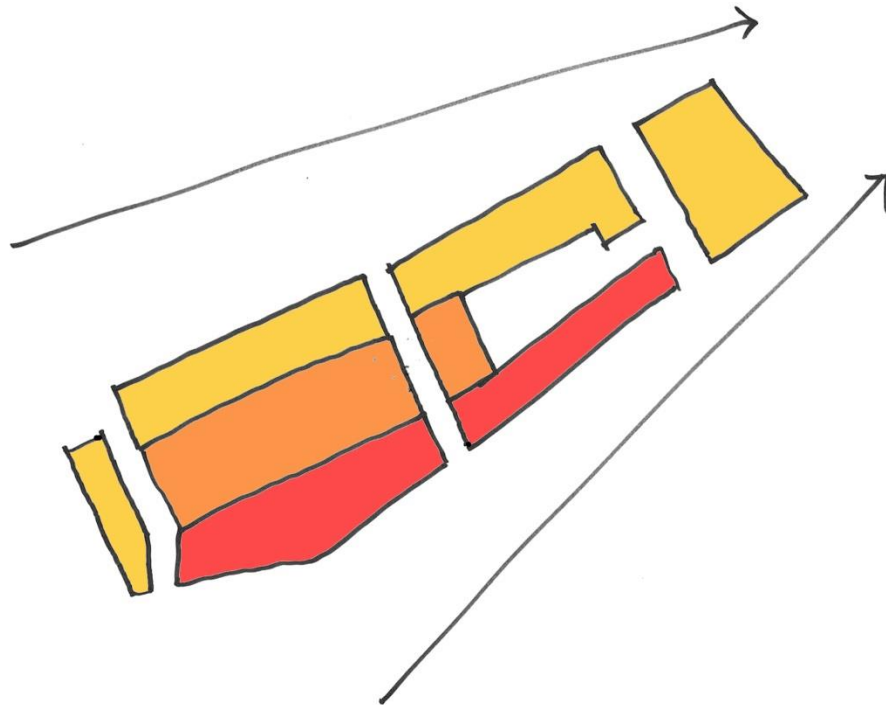
**Uitzicht op hoogte**



**Uitzicht op hoogte**

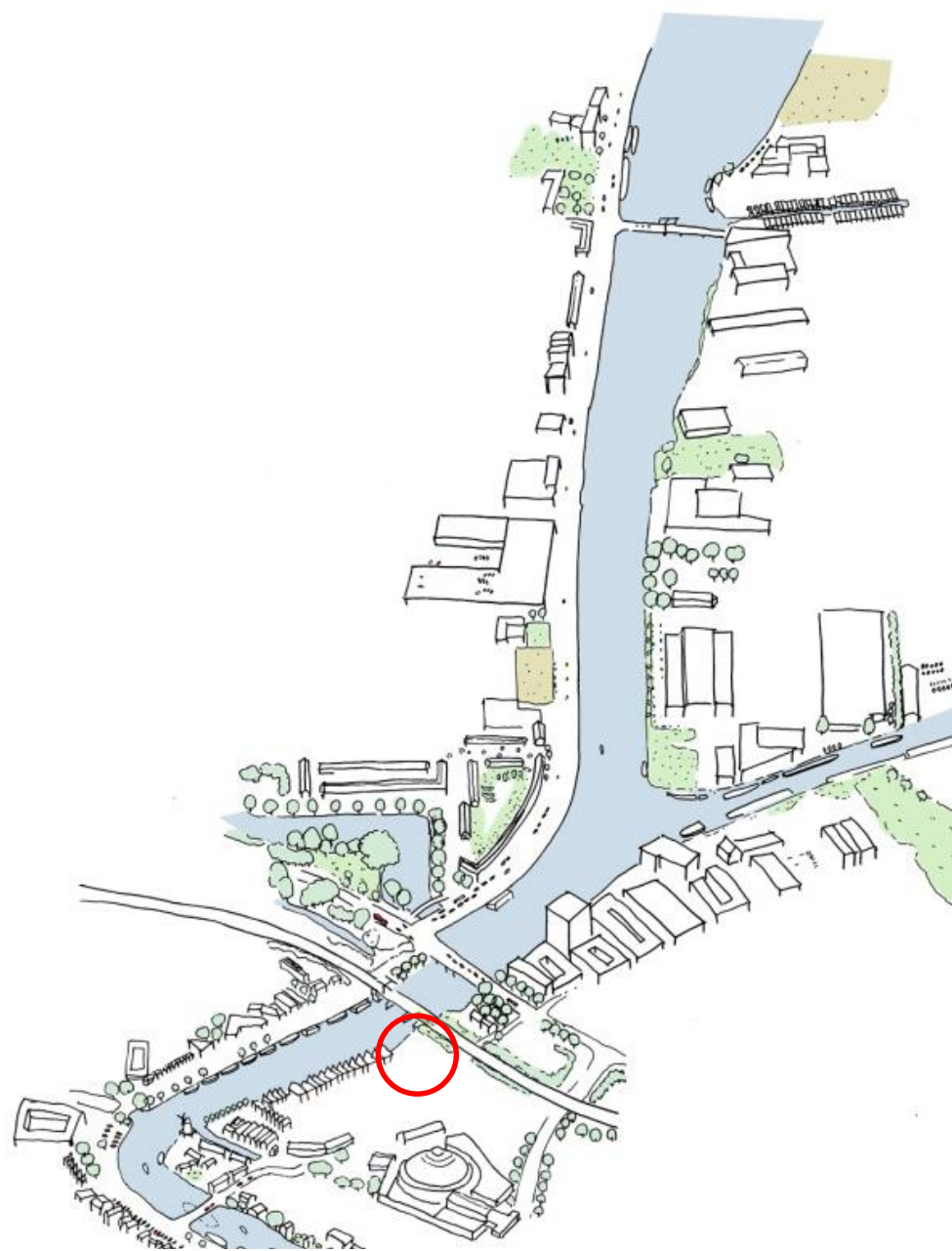
**Positie**

- Kop van het stedenbouwkundig motief
- Taps toelopende reeks van bouwblokken
- bouwblok = gebouw





**Kop van het stedenbouwkundig motief**

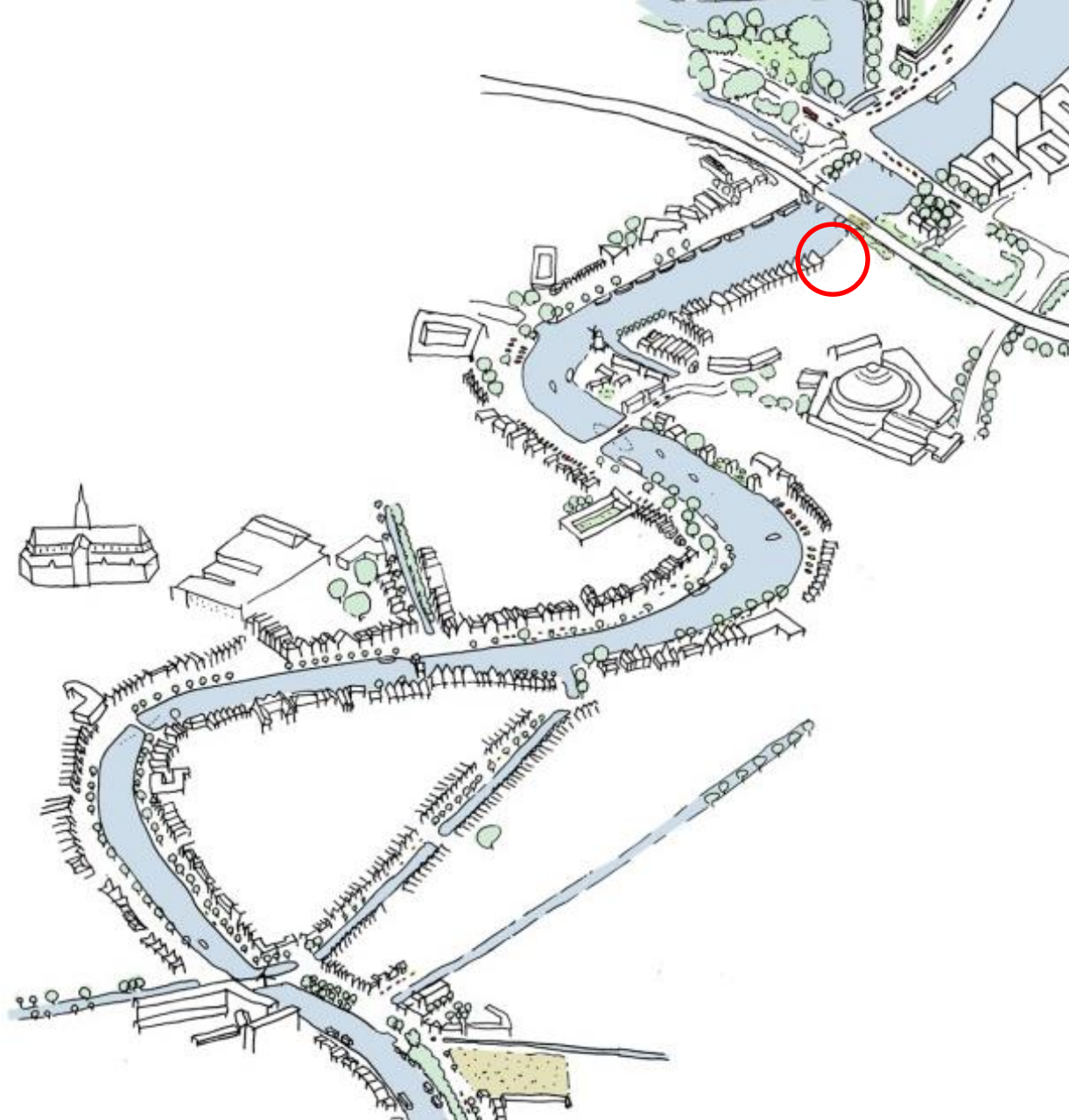


**Onderdeel van het Spaarne als industrielandchap**





**Onderdeel van het Spaarne als industrielandchap**



**Accent in het landschap van het Spaarne**



**Accent in het landschap van het Spaarne**

# DE SCHEEPMAKER

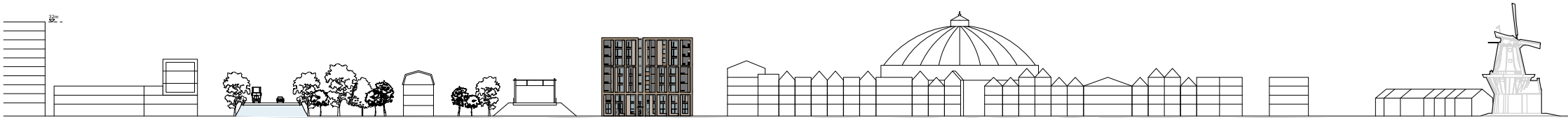


project: de scheepmaker  
onderwerp: presentatie boek  
opdrachtgever: Wibaut projectontwikkeling + AIVM  
datum: 13-02-2016

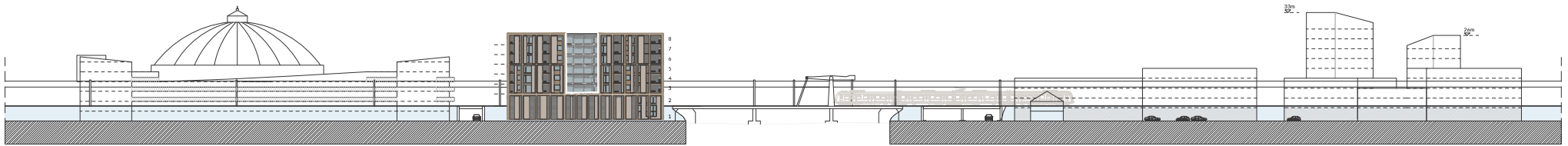
**VAN OMMEREN  
ARCHITECTEN**

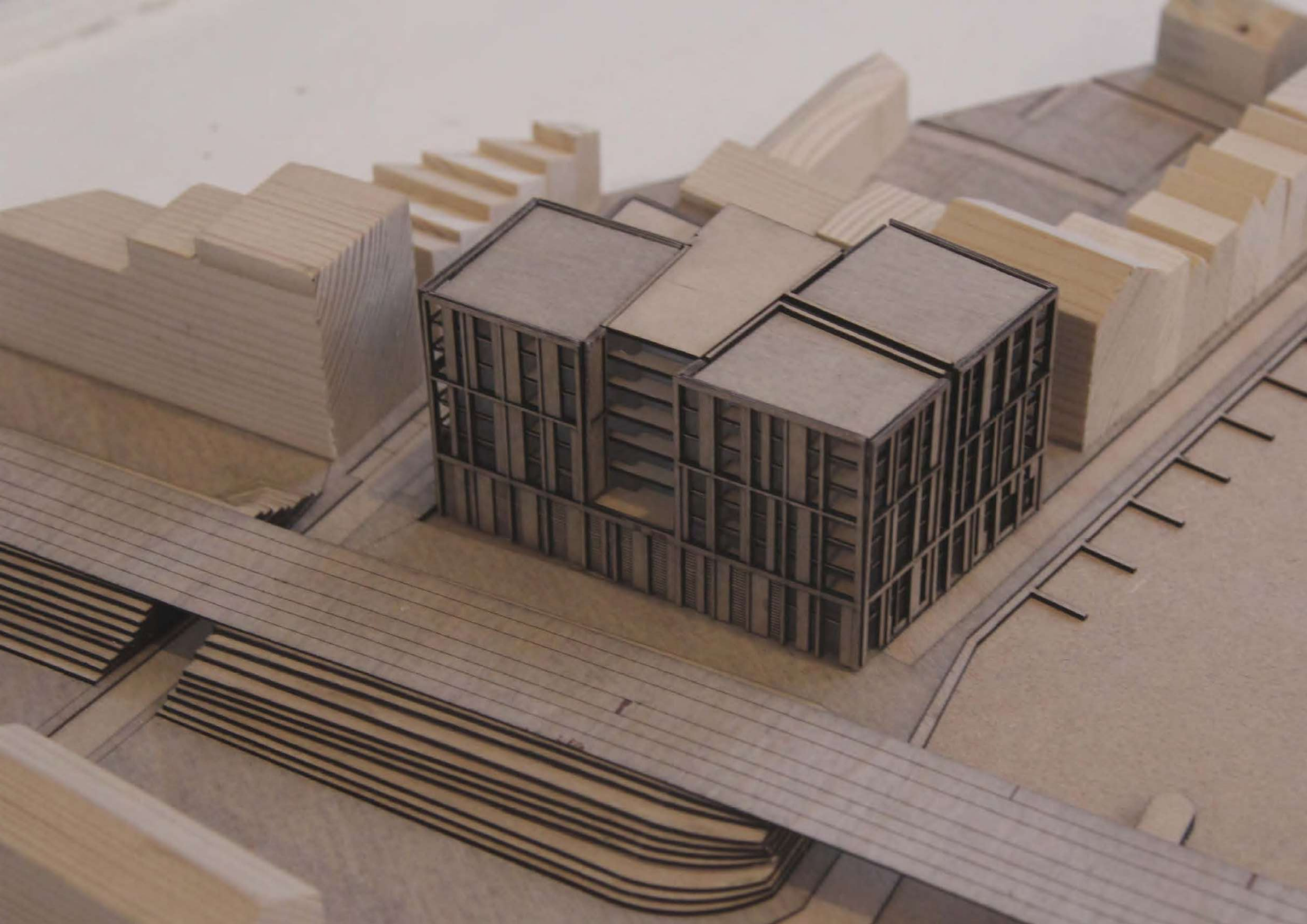
**Gebouw**

# PROFIEL OVER SPAARNE



# PROFIEL OVER SPOOR



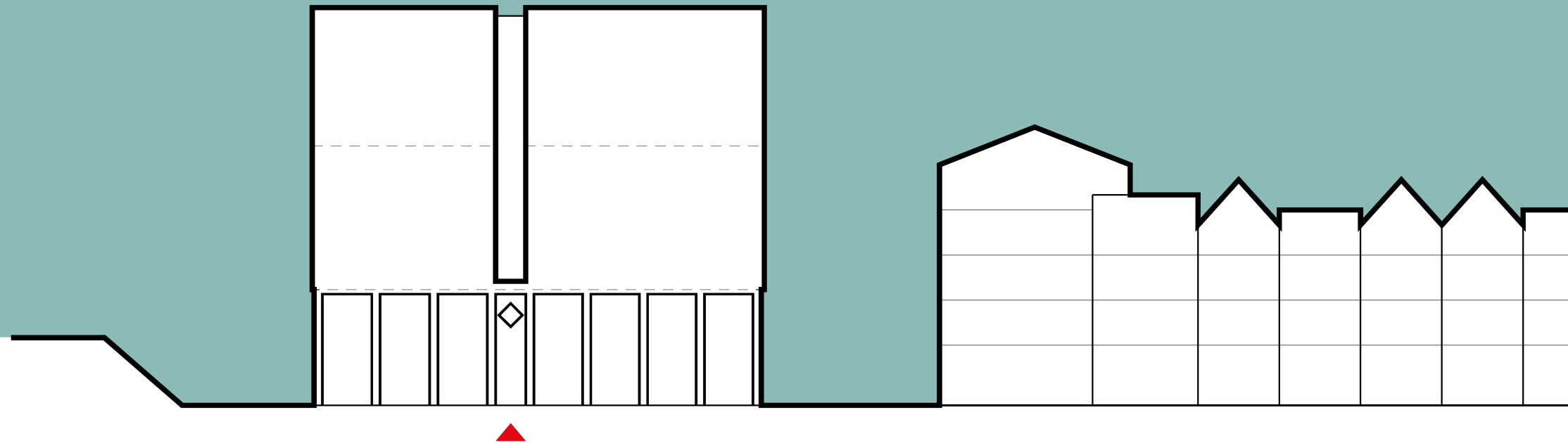






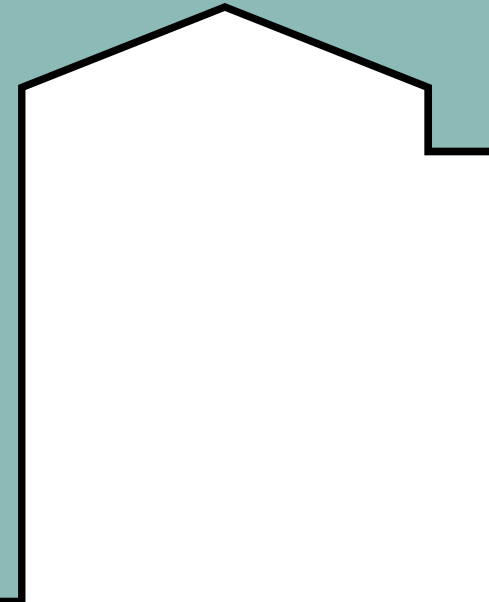
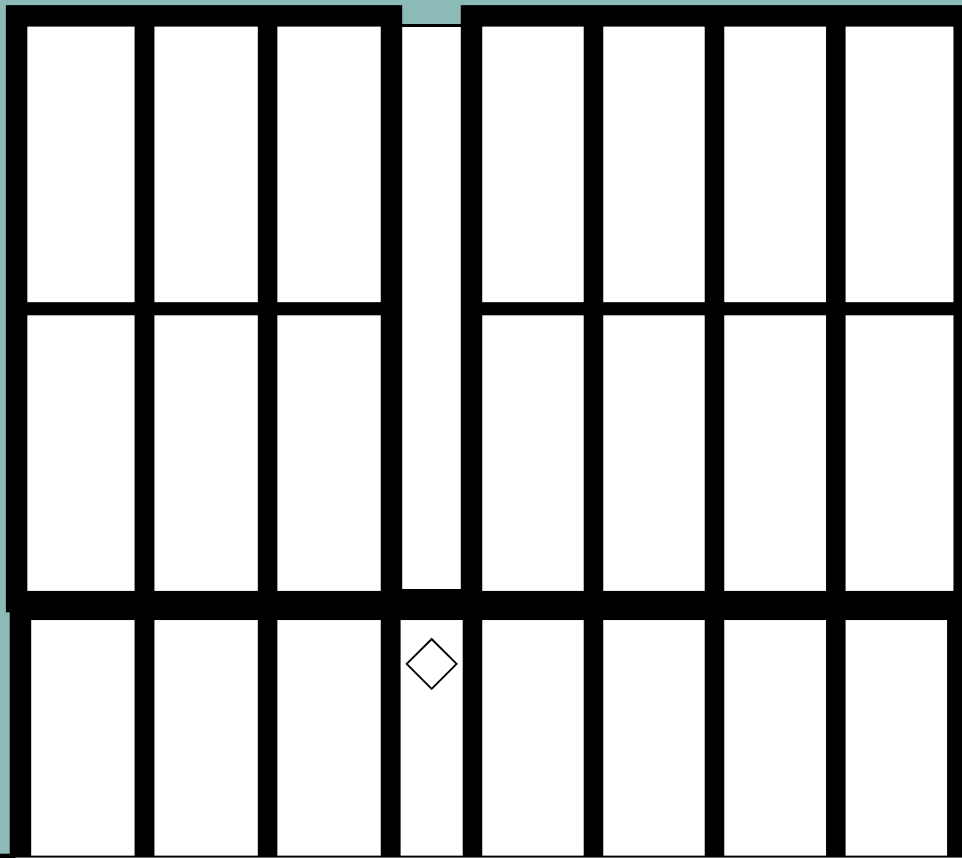
# I - SCHAAL VAN DE STAD

- KORREL
- PLINT
- ACCENT ENTREE



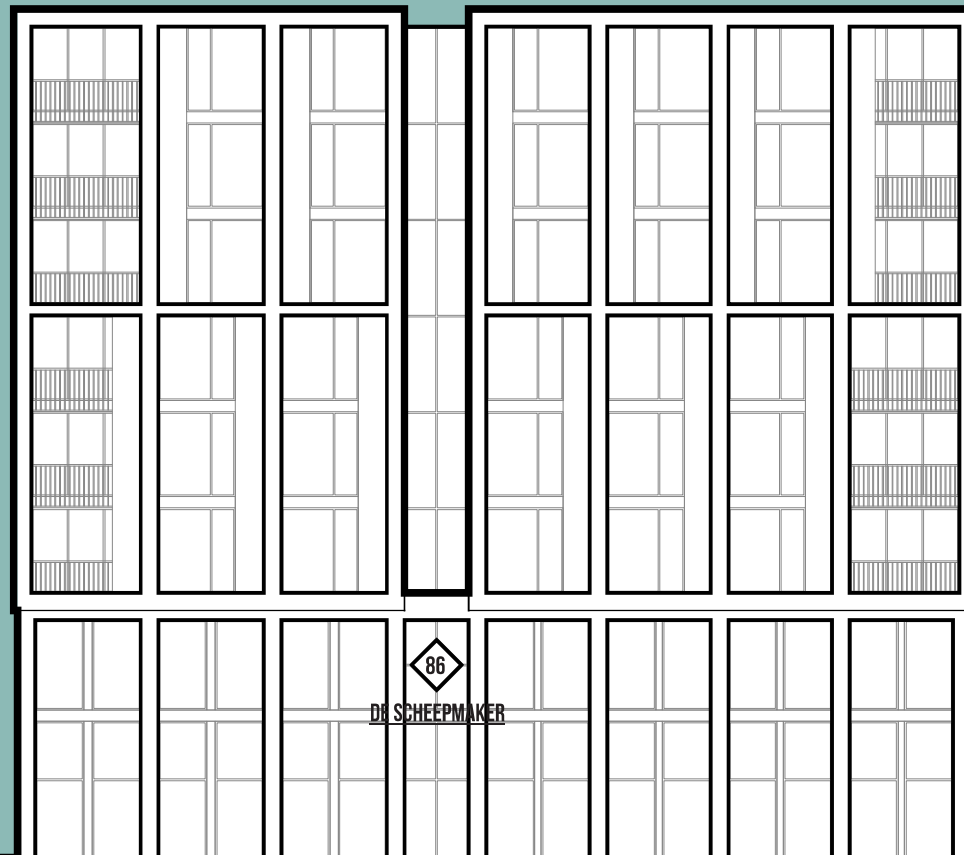
## II - SCHAAL GEBOUW

- SAMENGESTELD VOLUME
- STAPELING (OVERSTEEKEN)
- 5-8 LAAGS
- ONDERGESCHIKT TUSSENLID



### III - SCHAAL ELEMENTEN

- FLEXIBEL SYSTEEM
- REFERENTIE PAKHUIZEN
- HELDERE STRUCTUUR
- RELIEF METSELWERK/TIJDELIJKHEID
- ACCENTEN UIT INDUSTRIEVERLEDEN
- BOVENLICHT(SNIJRAAM)



GEVEL SPAARNEZIJDE



GEVEL SPOORZIJD



# GEVEL HARMENJANSWEG



Harmenjansweg

GEVEL WINDASSTRAAT



windasstraat



# STUDIE ORDE METSTELVERBANDEN



MARKERING ENTREE, SCHETSONTWERP MARTE RÖLING



Marte Röling 2015

schetsontwerp deel 1  
voor de 'Scheepmaker'  
ontwerp idee, RVS + bladgoud  
op afstand gemonteerd vanwege  
schommelingen met enachter  
architect: Beier van Ameringen

of metaal met kleur-polvercoating













