

Retouradres: Stadhuis, Postbus 511 2003 PB Haarlem

Aan de leden van de commissie Ontwikkeling

Datum 14 maart 2016
Ons kenmerk 2016/132207
Contactpersoon Bianca Verburg
Doorkiesnummer 511 3800
E-mail emverburg@haarlem.nl
Bijlag(n) Schetsontwerp openbare ruimte
Onderwerp Nieuwbouw Italiëlaan

Geachte leden,

Het is alweer enige tijd geleden dat ik u heb geïnformeerd over de nieuwbouwlocatie aan de Italiëlaan. Pré wonen ontwikkelt samen met de gemeente Haarlem een kwalitatief hoogwaardig woonpark in het gebied tussen de Italiëlaan en Kopenhagenstraat. Het park biedt straks ruimte aan 4 woongebouwen met in totaal 84 woningen en wordt een plaats voor ontmoeting en recreatie voor bewoners van de nieuwe gebouwen en omwonenden uit de wijk. Het plan is ontworpen door Heren 5 architecten en kenmerkt zich door ronde vormen.

Groen

Het park heeft een open, toegankelijk karakter en wordt voorzien van nieuwe beplanting, struiken en heesters. Het groenontwerp wordt afgestemd op de bestaande bomen. Het park kenmerkt zich door meanderende paden waarbij rekening wordt gehouden met de bestaande bomen. Een beperkt aantal bomen dat moet wijken als gevolg van de nieuwbouw wordt vervangen door nieuwe bomen. De bomenwacht is betrokken bij het opstellen van het voorlopige ontwerp.

Woningtypen

In eerdere planvorming was sprake van de bouw van 84 huurwoningen in de sociale en middel dure sector. Deze planvorming is bijgesteld. Er worden nog steeds 84 woningen gebouwd door Pré wonen; het betreft 36 koopwoningen en 48 huurwoningen verdeeld over 4 ronde woongebouwen.

De 36 koopwoningen zijn verdeeld over de twee middelste woongebouwen van 2 keer 18 woningen. De twee buitenste woonblokken zijn als volgt verdeeld. Het linker blok: 16 appartementen voor SIG t.b.v. mensen met een licht verstandelijke beperking, daarboven 14 appartementen sociale huur. Het rechter blok bestaat uit 18 woningen in de sociale huursector.

Het huidige plan van Pré Wonen geeft een differentiatie weer aan woningtypen, beneden/boven woningen en eengezinswoningen, zowel in het huur als koopsegment.



Haarlem

2

Het prijssegment is gedifferentieerd; er zijn woningen in de goedkope sociale huur en aan de duurdere kant van de sociale huur. De prijzen van de koopwoningen vallen zowel binnen het sociale segment als het middeldure segment. Vanuit de woonvisie wordt gestreefd naar meer differentiatie in Schalkwijk door het toevoegen van meer middeldure en dure woningen.

Ontwerp van de openbare ruimte

De woonblokken worden in een woonpark gebouwd. De openbare ruimte komt deels bij Pré wonen in beheer en deels bij de gemeente Haarlem. De Kopenhagenstraat wordt op nieuw ingericht en voorzien van een gescheiden rioolstelsel. De bestrating van de Kopenhagenstraat voldoet na aanleg aan de beeldkwaliteit van het HIOR.

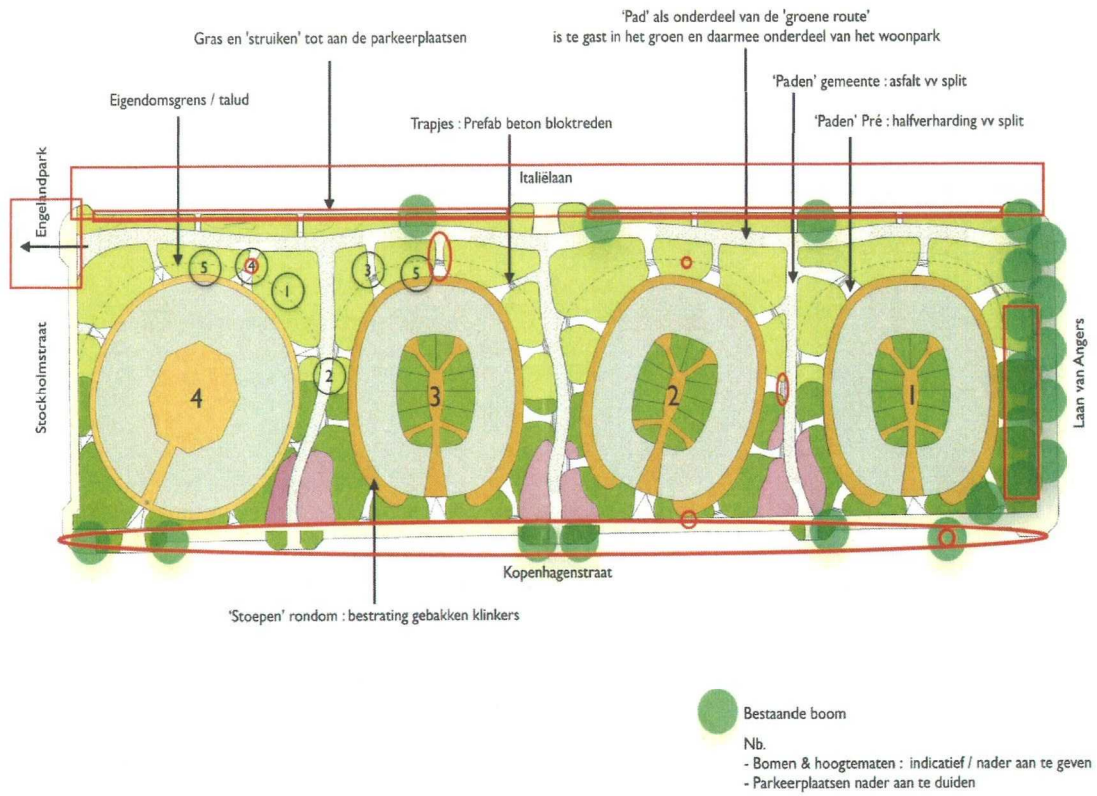
Planning

Begin 2016 heeft Pré wonen een omgevingsvergunning voor de woonblokken aangevraagd en deze is in behandeling genomen. De verwachting is dat de procedure in juli 2016 is afgerond zodat eind dit jaar met de bouw kan worden gestart. Pré wonen start in april 2016 met de verkoop van de woningen.

Met vriendelijke groet,

J. van Spijk

Schetsontwerp Italiëlaan



Aangepast plan

heren 5 architecten bv bna

Sfeerimpressies Woonblokken Italiëlaan

