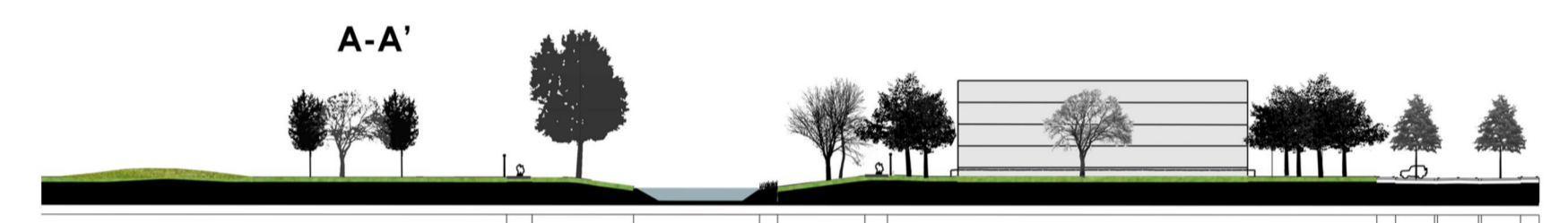
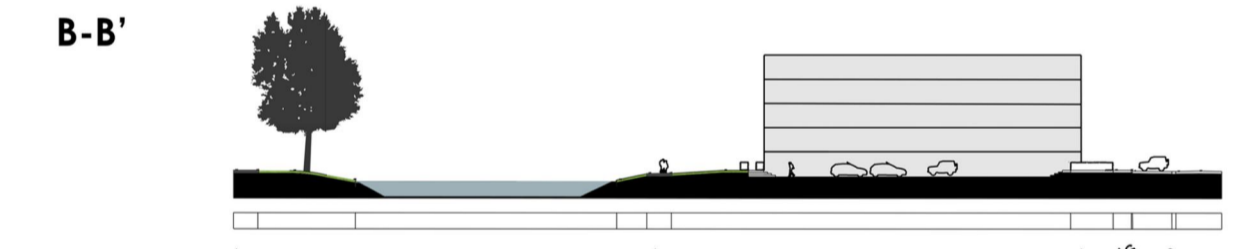




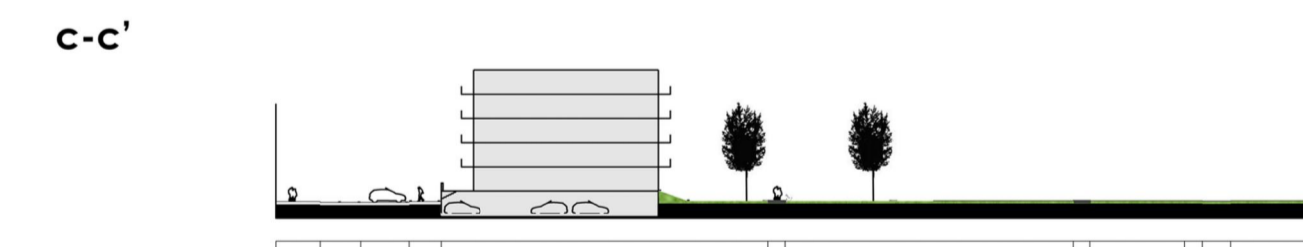
- Monumentale boom handhaven
- Bestaande boom in het plangebied handhaven
- Bestaande boom in het plangebied verwijderen
- Aanbrengen boom, Zoete kers, Pinus avium Plena
- Aanbrengen boom, Moeraseik, Quercus palustris
- Aanbrengen boom, Zomereik, Quercus robur
- Aanbrengen boom, Es, Fraxinus excelsior
- Boom kappen
- Bestaand water - Gouwe watering
- Nieuwe waterpartij - Water maken
- Hoogtelijnen (hoogte t.o.v. NAP)
- Gras
- Overplanting: Mengsel, 33% Egelskop/Kleine egelskop Sparganium emersum en Grote egelskop Sparganium erectum), 23% Giele Lis (Lis pseudodictyon) en 33% Kalmoes Aconitum napellus
- Zegge, Carex Moxii in boomspiegel
- Bloembollenhevel
- Speelruimte: beekhaag 1 m, hekje 1 m, val ondergrond
- Beschotting op waterhoogte + 10 cm
- Voetpad, zwart asfalt
- Trottoir 30 x 30 betonnen tegels Antraciet grijs
- Parkeervak, haaksparkeren, nieuwe klinkers kefformaat Terra Nova
- Rijbaan, nieuwe gebakken klinkers kefformaat, molgaten kefformaat Terra nova
- Irit op trottoirniveau gebakken klinkers kefformaat
- Drempel dik Terra Nova
- Herstraten hergebruik Bestaande gebakken klinkers dikformaat keppervand
- Nieuw aanbrengen met hergebruik klinkers dikformaat Herstraten
- Verhoogd kruisingsvlak uitvoeren met hergebruikte dikformaten als in rijbaan keppervand
- Trottoirbanden bochten en hoekstukken 20' 30 x 24 Antracietgrijs met gewassen deklaag BasaltPorvier
- Trottoirbanden bochten en hoekstukken 13'15 Antracietgrijs met gewassen deklaag BasaltPorvier
- Voorgestelde locatie ondergrondse vuilcontainers
- Verplaatst kunstwerk
- Bank, Canape
- Alvalbak Constructo SD Ral 7016
- Verlichting Conform beleid Gemeente Haarlem, minimum L70-5.0 m spaakoparmatuur Type Schroder Neo LED-350mA/5066PC HELDER16 RebelES WW (104)
- Verlichting aansluitend op parkeerplan: Reinholdpark, Conform beleid Gemeente Haarlem, minimum L70-5.0 m spaakoparmatuur Type Schroder Neo LED-350mA/5066PC HELDER16 RebelES WW (104)
- Fietsparkeren bushalte verplaatsen
- Werkruimte 1e fase parkeerleg
- Tweewaterstaats beheerboot Rijkland, grassten



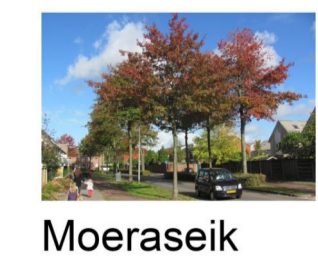
- Bestaande parkboom, Esboom, iep, handhaven
- Aanbrengen wandelpad
- Monumentale boom populier, handhaven
- Water (ulgraven houten beschotting op 6 cm boven water
- Aanbrengen wandelpad
- Aanbrengen boom, Es
- Aanbrengen boom, Zomereik
- Monumentale boom iep, handhaven
- Aanbrengen boom, Zomereik
- Aanbrengen boom, Moeraseik
- Aanbrengen rijbaan, parksewvakken gebakken klinkers
- Aanbrengen boom, Moeraseik



- Aanbrengen wandelpad, algerood, asfalt
- Monumentale boom populier, handhaven
- Water (ulgraven houten beschotting op 5 cm boven water
- Aanbrengen wandelpad
- zwart asfalt
- Aanbrengen wandelpad
- Aanbrengen wandelpad
- Aanbrengen rijbaan, parksewvakken gebakken klinkers
- Aanbrengen wandelpad
- Aanbrengen rijbaan, parksewvakken gebakken klinkers



- Aanbrengen parksewvakken gebakken klinkers
- Aanbrengen rijbaan, parksewvakken gebakken klinkers
- Aanbrengen wandelpad
- zwart asfalt
- Aanbrengen wandelpad
- zwart asfalt
- Trottoir en fietspad bestaand



RUIMTELIJK ONTWERP

Opdracht:
Openbare Ruimte
Stadhuisbuurt- Zuidstrook Locatie 1 en 2
Plantfase 1

Uitvoering:
2016/15/ 5.9.2016

Ontwerper:
Gedrukt: RVS1

Haarlem