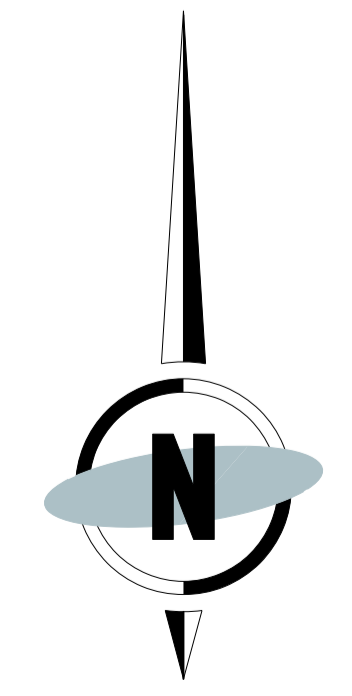
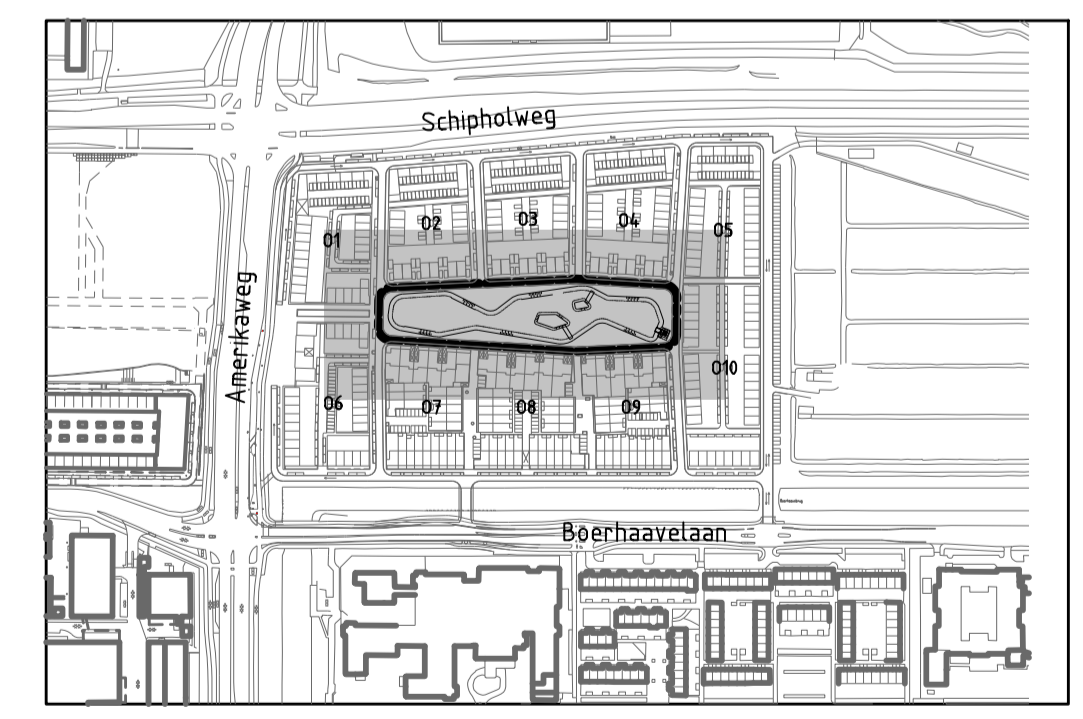
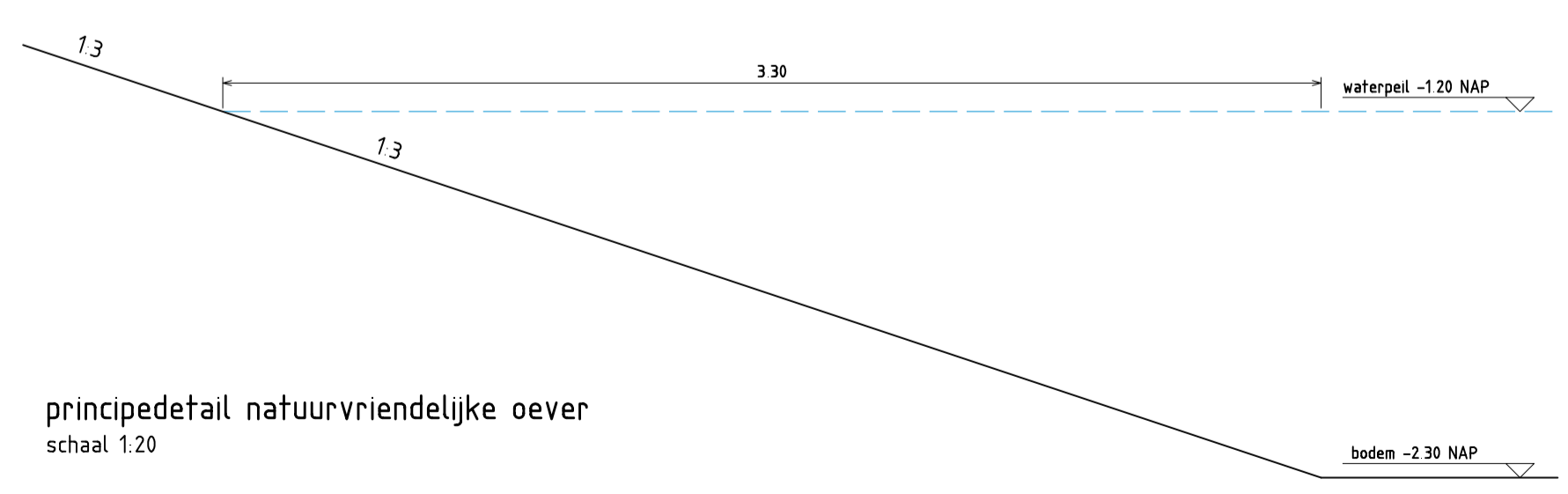
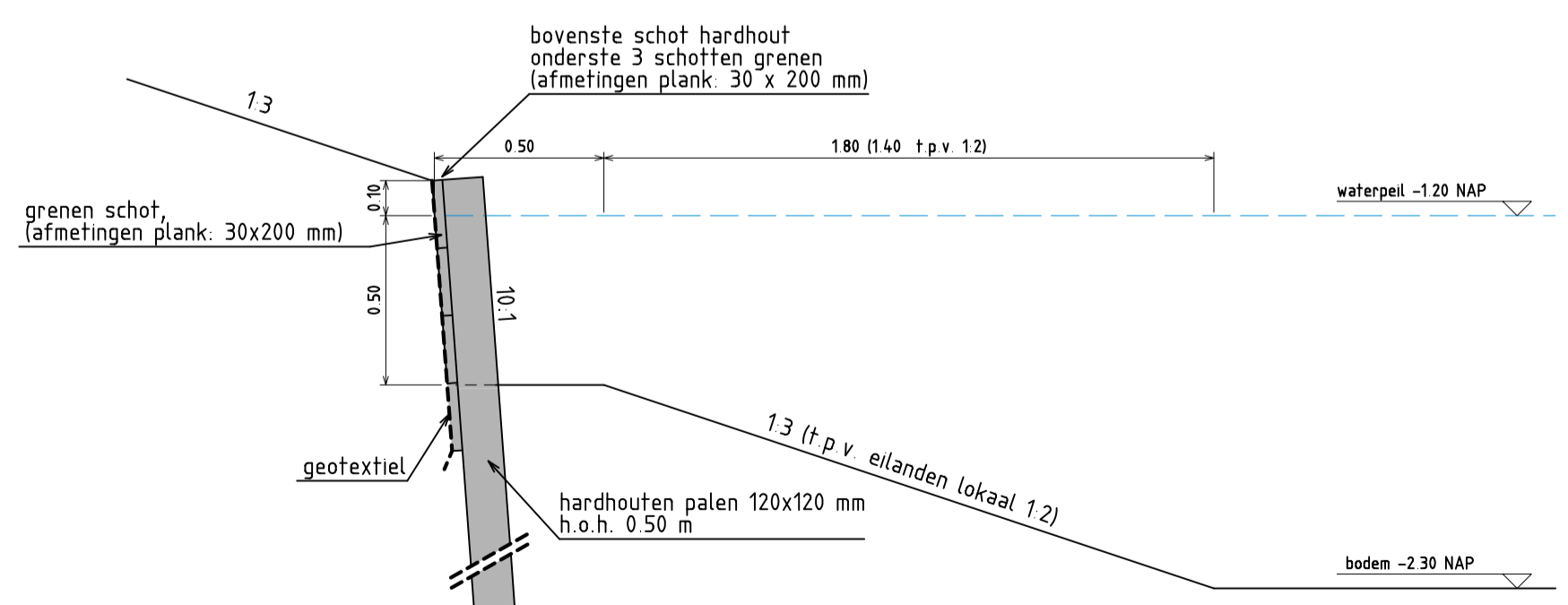


- Legenda**
- werkgrens
 - inrichting overig plangebied
 - beschoeiing, zie detail
 - grondkerende constructie bovenkant 10 cm boven waterlijn (gelijk aan beschoeiing)
 - waterlijn, natuurvriendelijke oever, zie detail
 - bodem t.p.v. falud 1:3
 - bodem t.p.v. falud 1:2
 - groen hekwerk om gemaal uiterlijk nader te detailleren
 - hoogtes grondwerk
 - falud
 - doek-stortsteen t.p.v. brug
 - fewaterlaafplaats
 - materialisering nader te bepalen
 - te planten boom, zie groenplan
 - speeltoestel over het water, (hoofdkabel 1,25 boven water)
 - keien
 - boomstammen
 - speeltoestellen
 - gemaal



principedetail beschoeiing
schaal 1:20

principedetail natuurvriendelijke oever
schaal 1:20

Palen in meters L.o.v. N.A.P., tenzij anders aangegeven
Maten in meters, tenzij anders aangegeven

Ontwikkelingscombinatie 023		WATERPAS CONCEPT ADVISEUR	
Haarlem -Vijverpark / H-023 Oost		wijz. d.d. omschrijving	
Voorlopig ontwerp waterpartij		F	
		E	
		D	
		C	
		B	
		A	
Waterpartij		par. controle	par. acc. proj. l. par. acc. opdr.
getekend	formaat A1xA2	proj.nr. 5808	status Concept
J.H.G. v.d. Zalm	schaal 1:500	soort VO	tekeningsnr.
	datum 29-07-2016	bestek -	5808-VO2-WP-01