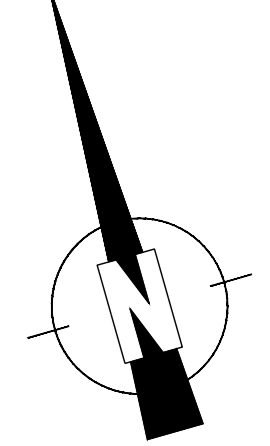




- Legenda nieuw situatie**
- Bestaande ondergrondse afvalcontainer
 - Rijbaan van straatbakstenen, hergebruik
 - Rijbaan van straatbakstenen, nieuw
 - Trottoir van straatbakstenen
 - Rijbaan van betonstraatstenen geel
 - Rijbaan / verkeersgeleiders van betonstraatstenen grijs
 - Betontegels achterpad, grijs
 - Halfverharding van schelpen
 - Fietspad van asfaltverharding rood
 - Gras
 - Heesters bloeiend n.t.b.
 - Beukenhaag Fagus sylvatica 70%, Fagus sylvatica 'Autowerpen' 30%
 - Rozen Rosa rugosa 7m2 Rosa rubiginosa als solitaire groep 3 stuks, 3 groepen per vak En Rosa primula 5 p/m2 mengen met de rugosa
 - Heesters langs gevel Hydrangea (varieteit n.t.b.)
 - Heesters Wegelia tango met 5 solitaire (n.t.b.)
 - Trottoirband, 130/150x250 mm, kleur hardsteen
 - Trottoirband, 130/150x250 mm verlaagd, kleur hardsteen
 - Materiaalscheiding
 - Perceelgrens
 - Inritblokken 450x160x500 mm, kleur hardsteen
 - Inritblokken 600x160x500 mm, kleur hardsteen
 - nokentegels 300x300x60 mm, kleur wit (bushalte)
 - Gelede straatbakstenen, oud Haartem antica, breed 0,60 m (bushalte)
 - Blokmarkering wit-zwart, betontegels 300x300x45 mm
 - Enkele mast 8m, type 'Europa'
 - Lichtmast 3,80m, type 'Mikana Haartem HMT4'
 - Aanbrengen fietsklem, type Twin Tulip tweezijdig
 - Aanbrengen papierbak, type Constructo 50l
 - Aanbrengen zitbank
 - Aanbrengen parkeermer door derden
 - Aanbrengen trottoirkolk
 - Aanbrengen straatkolk
 - Aanbrengen straatkolk, smal 300 mm, en kolkleiding Ø125 mm
 - Aanbrengen rijwielpadbandkolk en kolkleiding Ø125 mm
 - Betonnen sierpaal Lodjike
 - Straten in meters, bocht met aangegeven r=0,50
 - Maatlandtegels, 500x500x95 mm (in elementenverharding)
 - Betontegels, 500x500x80 mm, kleur wit (in elementenverharding)
 - SBS waalformaat wit/SBS waalformaat oud Haartem antica dubbele strektaag, 5 m/5 streken
 - SBS waalformaat wit, dubbele strektaag
 - SBS waalformaat wit, enkele strektaag, (parkeervakindeling)
 - Symbooltegel 300x300x45 mm, invaldeparkeerplaats
 - Drempel, marking in verband mee straten
 - Markering SBS waalformaat wit en oud Haartem antica (nieuwe materialen gebruiken)
 - Betonnen busstopplaats 2,88x2,00x0,24 m, Intercomod o.g.
 - Bestaande bomen
 - Te kappen bomen
 - Boomrandband 130/150x250 mm, lengte 1,20 m inclusief 2x kunststofpaal
 - Te planten boom, grootte divers
 - 1 - Prunus serrulata Amangawa 18-20
 - 2 - Amelanchier arborea "Robin hill" 18-20
 - 3 - Tilia cordata 'Böhler' (kennedylagel) 18-20
 - 4 - Tilia x europaea (hollandse lindel) 18-20
 - 5 - Ulmus laevis 18-20
 - 6 - Syringa japonica 18-20
 - 8 - Parrotia persica 18-20
 - 9 - Magnolia soulangeana 18-20
 - Werksgrens



Definitief

F	Wijzigingen n.v.m. mail d.d. 04-10-2017 - verwerkt	CavD	PL	05-10-2017
E	Wijzigingen n.v.m. mail d.d. 29-09-2017 - verwerkt	CavD	PL	03-10-2017
D	Groenplan d.d. 19-09-2017 - verwerkt	CavD	PL	25-09-2017
WZ	ontwerpsituatie wijziging	get	ge	datum

hoofdafdeling Stedelijke Projecten

Herinrichting Floraplein

Onderwerp: Presentatietekening
Blad 1 van 3

datum	02-05-2017	opdrachtgever	Gemeente Haarlem	tekening		wijziging	
schaal	1:200	getekend	CavD	gecontroleerd			
formaat	A0	getekend	CavD	gecontroleerd			
bestnr	2016 / 114572	getekend	CavD	gecontroleerd			

5569-C15

F

afdeling Techniek en Advies



zie tek. C17

Paviljoenslaan

Floraplein

Hazepaterslaan

Dreef

Legenda nieuw situatie

- Bestaande ondergrondse afvalcontainer
- Rijbaan van straatbakstenen, hergebruik
- Rijbaan van straatbakstenen, nieuw
- Trottoir van straatbakstenen
- Rijbaan van betonstraatstenen geel
- Rijbaan / verkeersgeleiders van betonstraatstenen grijs
- Betonlegis achterpad, grijs
- Halfverharding van schelpen
- Fietspad van asfaltverharding rood
- Gras
- Heesters bloeiend n.t.b.
- Beukenhaag Fagus sylvatica 70%; Fagus sylvatica "Autopurpurea 30%
- Rozen Rosa rugosa 70%; Rosa rugosa als solitaire groep 3 stuks, 3 groepen per vak. En Rosa primula 1 per 10m met de rugosa
- Heesters langs gevel: Hydrangea (varieteit n.t.b.)
- Heesters Weigela langa met 5 solitaire (n.t.b.)
- Trottoirband, 130/150x250 mm, kleur hardsteen
- Trottoirband, 130/150x250 mm, kleur hardsteen
- Materiaalscheiding
- Perceelgrens
- Imitatieblokken 450x160x500 mm, kleur hardsteen
- Imitatieblokken 600x160x500 mm, kleur hardsteen
- nokkentelegels 300x300x40 mm, kleur wit (bushalte)
- Geleide straatbakstenen, oud Haartem antica, breed 0,60 m (bushalte)
- Blokmarkering wit-zwart, betonlegis 300x300x45 mm
- Enkele mast 8m, type 'Europa'
- Lichtmast 3,80m, type 'Mikana Haartem HM14'
- Aanbrengen fietsklem, type 'Twin Tulip tweezijdig'
- Aanbrengen papierbak, type Constructo 50l
- Aanbrengen zitbank
- Aanbrengen parkeermeter door derden
- Aanbrengen trottoirkolk
- Aanbrengen straatkolk
- Aanbrengen straatkolk, smal 300 mm, en kolkleiding Ø125 mm
- Aanbrengen rijwielbandkolk en kolkleiding Ø125 mm
- Betonnen sierpaal Lodjzke
- Stralen in meters, bocht met aangegeven r=0,50
- Maaietandegels, 500x500x95 mm (in elementenverharding)
- Betonlegis, 500x500x80 mm, kleur wit (in elementenverharding)
- SBS waalformaat wit/SBS waalformaat oud Haartem antica dubbele strekklag, 5 om 5 stenen
- SBS waalformaat wit, dubbele strekklag
- SBS waalformaat wit, enkele strekklag, (parkeervakdeling)
- Symbooltegel 300x300x45 mm, invalideparkeerplaats
- Drempel, markering in verband mee straten
- Markering SBS waalformaat wit en oud Haartem antica (nieuwe materialen gebruiken)
- Betonnen busstopplaats 2,88x2,00x0,24 m, Interodam o.g.
- Bestaande bomen
- Te kappen bomen
- Boomrandband 130/150x250 mm, lengte 1,20 m inclusief 2x kunststofpaal
- Te planten boom, grootte divers
 - 1 - Prunus serrulata Amanogawa 18-20
 - 2 - Anelocher arborea "Robur holl" 18-20
 - 3 - Tilia cordata "Böhler" (Inleendage linden) 18-20
 - 4 - Tilia europaea (Inleendage linden) 18-20
 - 5 - Ulmus laevis 18-20
 - 6 - Syringa japonica 18-20
 - 7 - Parrotia persica 18-20
 - 8 - Magnolia soulangeana 18-20
- Werkgrens

Definitief

F	Wijzigingen n.v.m. mail d.d. 04-10-2017 - verwerkt	CavD	PL	05-10-2017
E	Wijzigingen n.v.m. mail d.d. 29-09-2017 - verwerkt	CavD	PL	03-10-2017
D	Groenplan d.d. 19-09-2017 - verwerkt	CavD	PL	25-09-2017
WZ	ontwerpers wijziging	zet	gec.	datum

hoofdafdeling Stedelijke Projecten

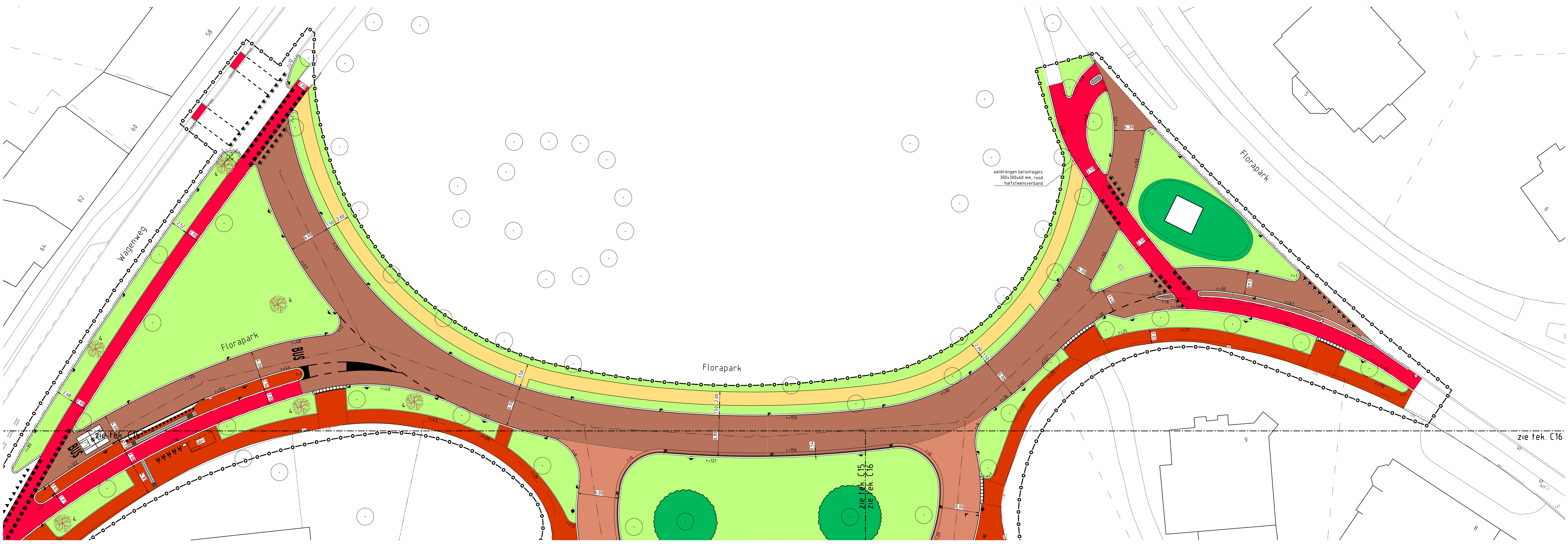
Project
Herinrichting Floraplein

Onderwerp
Presentatietekening
Blad 2 van 3

afdeling Techniek en Advies

datum	02-05-2017	opdrachtgever	Gemeente Haarlem	tekening		wijziging	
schaal	1:200	getekend	CavD	gecontroleerd			
formaat	A0	getekend	CavD	gecontroleerd			
bestnr	2016 / 114572	getekend	CavD	gecontroleerd			

5569-C16 **E**



Legenda nieuw situatie

- Bestaende ondergrondse afvalcontainer
- Rijbaan van straatbakstenen, hergebruik
- Rijbaan van straatbakstenen, nieuw
- Trottoir van straatbakstenen
- Rijbaan van betonstraatstenen geel
- Rijbaan / verkeersgeleiders van betonstraatstenen grijs
- Betontegels achterpad, grijs
- Halfverharding van schelpen
- Fietspad van asfaltverharding rood
- Gras
- Heesters bloeiend n.t.b.
- Beukenhaag Fagus sylvatica 70%; Fagus sylvatica "Autopurpurea 30%
- Rozen Rosa rugosa 7 pm2 Rosa rugosissima als solitaire groep 3 stuks, 3 groepen per vak. En Rosa primula 5 pm2 mengen met de rugosa
- Heesters langs gevel Hydrangea (varietal n.t.b.)
- Heesters Weigelia tango met 5 solitaire (n.t.b.)
- Trottoirband, 130/150x250 mm, kleur hardsteen
- Trottoirband, 130/150x250 mm verlaagd, kleur hardsteen
- Materiaalscheiding
- Perceelgrens
- Inritblokken 450x160x500 mm, kleur hardsteen

- Inritblokken 600x160x500 mm, kleur hardsteen
- nokkente tegels 300x300x60 mm, kleur wit (bushalte)
- Geleide straatbakstenen, oud Haarlem antica, breed 0.60 m (bushalte)
- Blokmarkering wit-zwart, betontegels 300x300x45 mm
- Enkele mast 8m, type 'Europa'
- Lichtmast 3,80m, type 'Mkana Haarlem HM14'
- Aanbrengen fietsklein, type Twin Tulip Tweezijdig
- Aanbrengen papierbak, type Constructo 50l
- Aanbrengen zitbank
- Aanbrengen parkeermeter door derden
- Aanbrengen trotoirkolk
- Aanbrengen straatkolk
- Aanbrengen straatkolk, smal 300 mm, en kolkleiding Ø125 mm
- Aanbrengen rijwielpeadbalk en kolkleiding Ø125 mm
- Betonnen sierpaal Lodjke
- Stralen in meters, bocht niet aangegeven r=0.50
- Haantandtegels, 500x500x95 mm (in elementenverharding)
- Betontegels, 500x500x80 mm, kleur wit (in elementenverharding)
- SBS waalformaat wit/SBS waalformaat oud Haarlem antica dubbele strektaag, 5 om 5 stenen
- SBS waalformaat wit, dubbele strektaag

- SBS waalformaat wit, enkele strektaag, lparkeervakindelen
- Symbootegel 300x300x45 mm, invaldeparkeerplaats
- Drempel, markering in verband mee straten
- Markering SBS waalformaat wit en oud Haarlem antica (nieuwe materialen gebruiken)
- Betonnen bussluisplaat 2,88x2,00x0,24 m, Intercomod og
- Bestaende bomen
- Te kappen bomen
- Boomrandband 130/150x250 mm, lengte 120 m inclusief 2x kunststofpaal
- Te planten boom, grootte divers
- 1 - Prunus serrulata Amanogawa 18-20
- 2 - Aelanthus arborea "Robur heli" 18-20
- 3 - Tilia cordata "Böhle" (kleinbladige lindel) 18-20
- 4 - Tilia x europaea (holleindse lindel) 18-20
- 5 - Ulmus laevis 18-20
- 6 - Syringa japonica 18-20
- 7 - Parrotia persica 18-20
- 8 - Magnolia soulangeana 18-20
- 9 - Magnolia soulangeana 18-20
- Viersgrens

Definitief

F	Wijzigingen n.a.v. mail d.d. 04-10-2017 - verwerkt	CavD	PL	05-10-2017
E	Wijzigingen n.a.v. mail d.d. 29-09-2017 - verwerkt	CavD	PL	03-10-2017
D	Groneplan d.d. 19-09-2017 - verwerkt	CavD	PL	25-09-2017
WJ	ontstrijding wijziging	get	get	datum

hoofdafdeling Stedelijke Projecten

Project: **Herinrichting Floraplein**

Onderwerp: **Presentatietekening Blad 3 van 3**

datum	02-05-2017	opdrachtgever	Gemeente Haarlem	tekeningsnr.	5569-C17	wijziging	
schaal	1:200	getekend		gecontroleerd			
formaat	A1 vert	CavD		PL			E
bestnr.	2010 / 114572						

