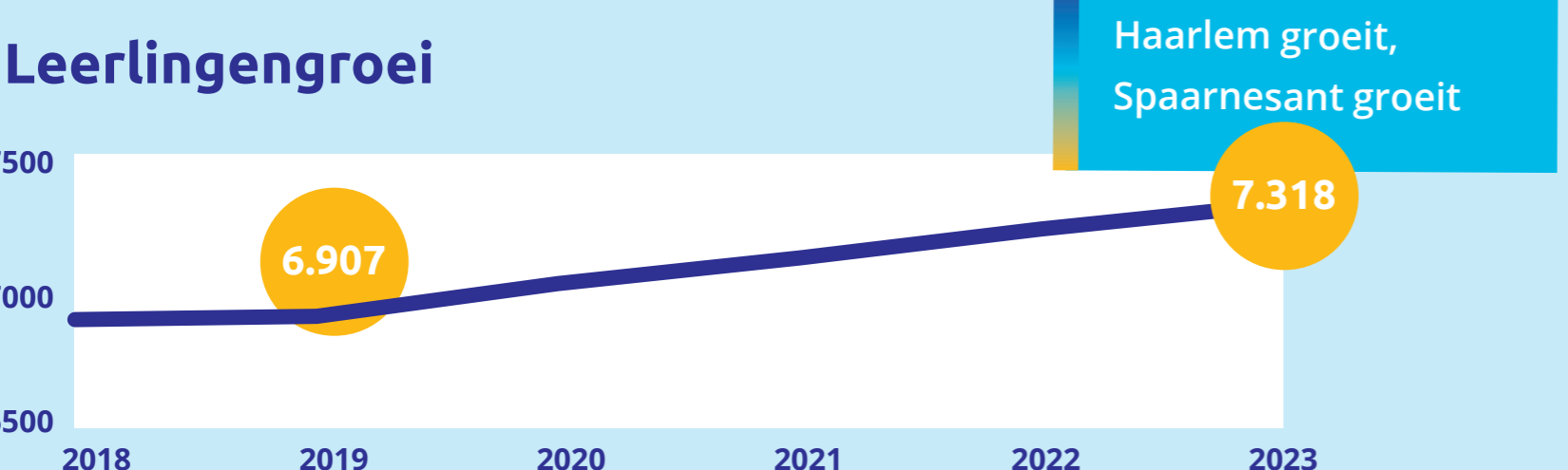
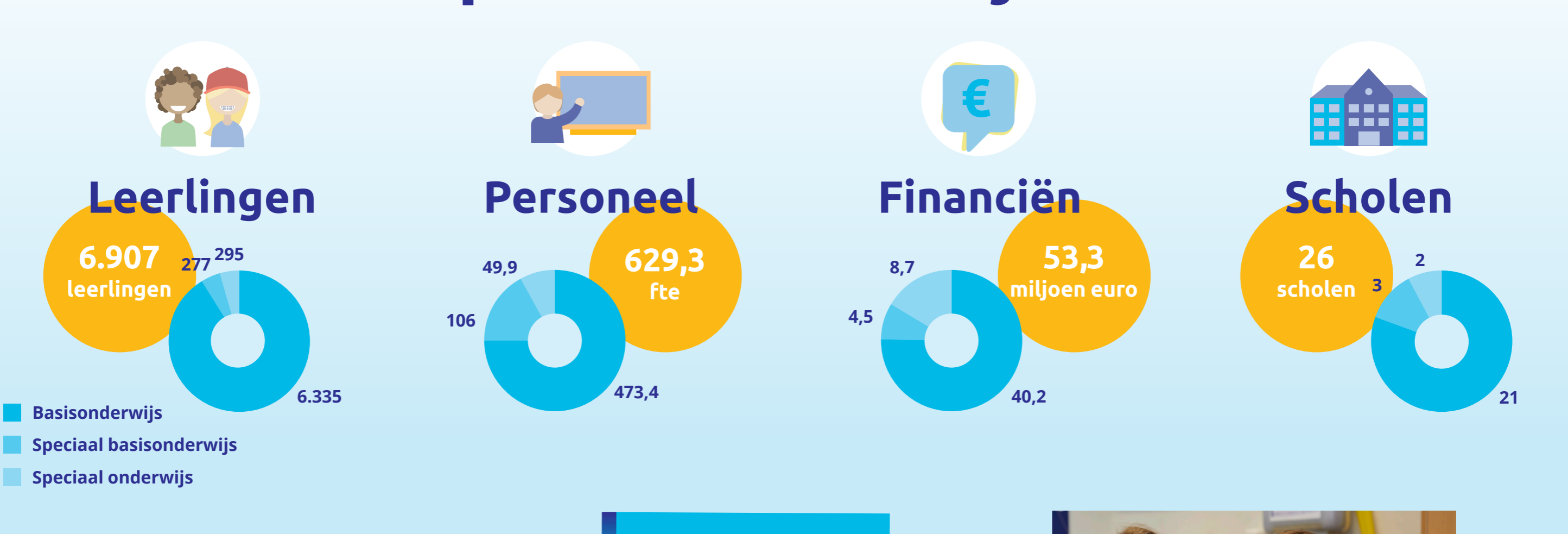




Spaarnesant Jaarverslag in beeld

2019

Spaarnesant in cijfers



Oordeel onderwijsinspectie:
3 scholen goed
22 scholen positief oordeel
1 school met verscherpt toezicht

Legenda
Proces loopt
Gerealiseerd 2019

Thema's

De grote strategische uitdagingen
Lees de hele verhalen op de website!

"De waardering Goed is een bevestiging dat onze aanpak werkt."
"Wat is er mooier dan met kinderen op zoek gaan naar hun talenten?"
"Onze leerlingen zijn gebaat bij één plek waar ze alles kunnen halen wat ze nodig hebben."



"We hebben alle ruimte om vernieuwende keuzes te maken."
"Lego is ontzettend waardevol voor het rekenonderwijs."
"Unitonderwijs verbetert de kwaliteit van het onderwijs op De Zuiderpolder."

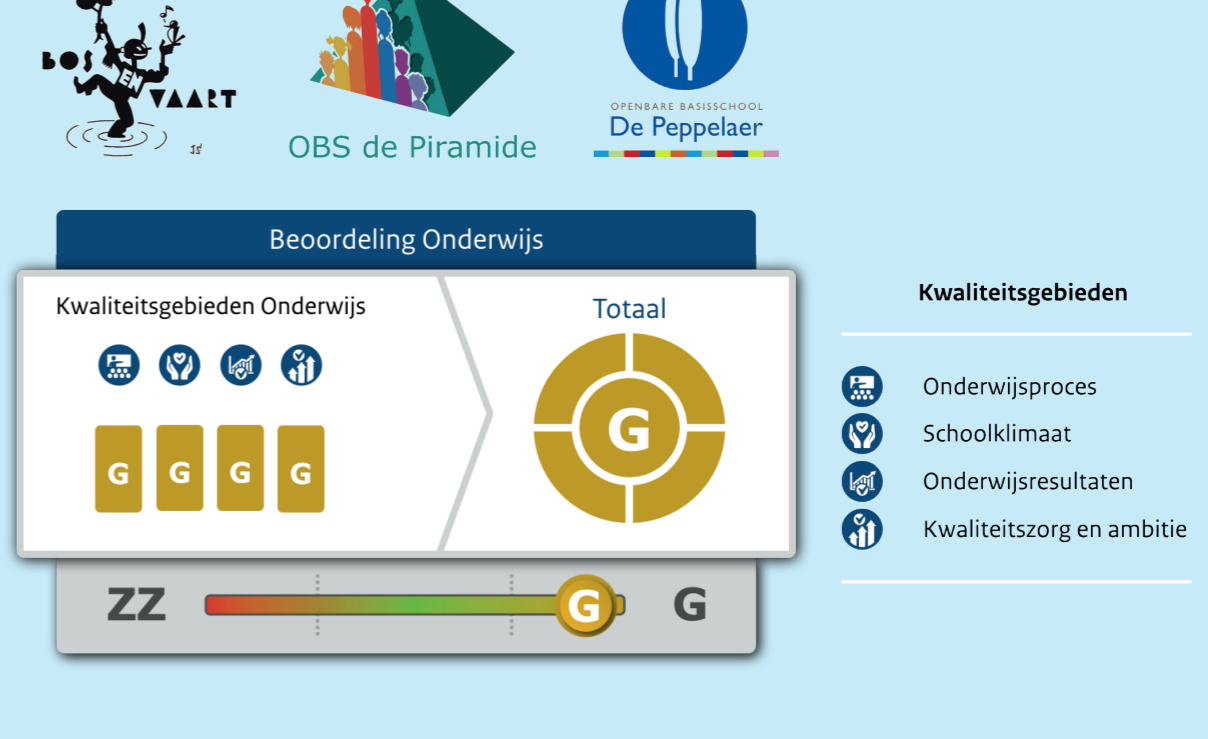
Kwaliteit

Project kwaliteitszorg volgens planning Intern audit-systeem Ontwikkeling IKC's volgens planning Cyclische data-analyse

Inspectie

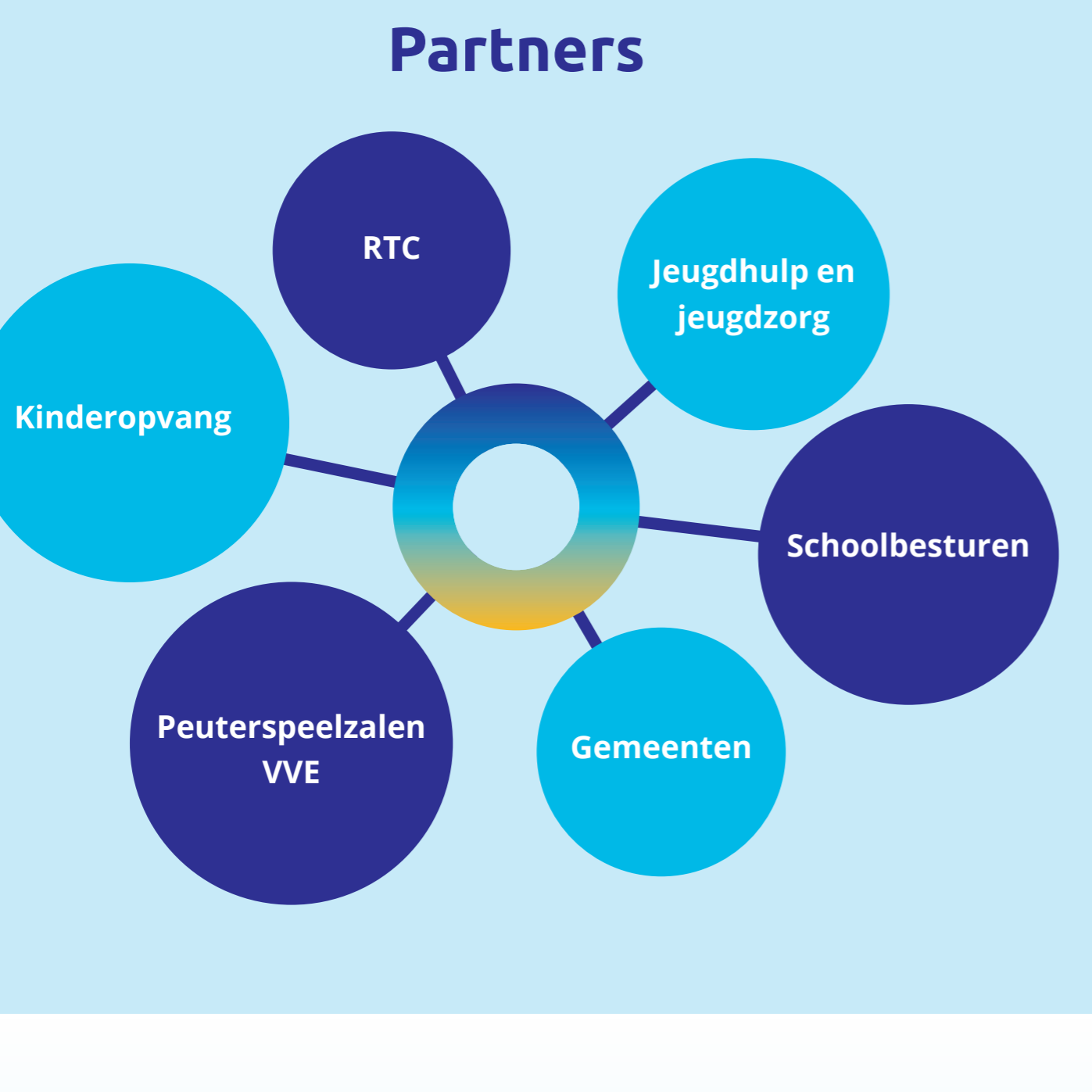
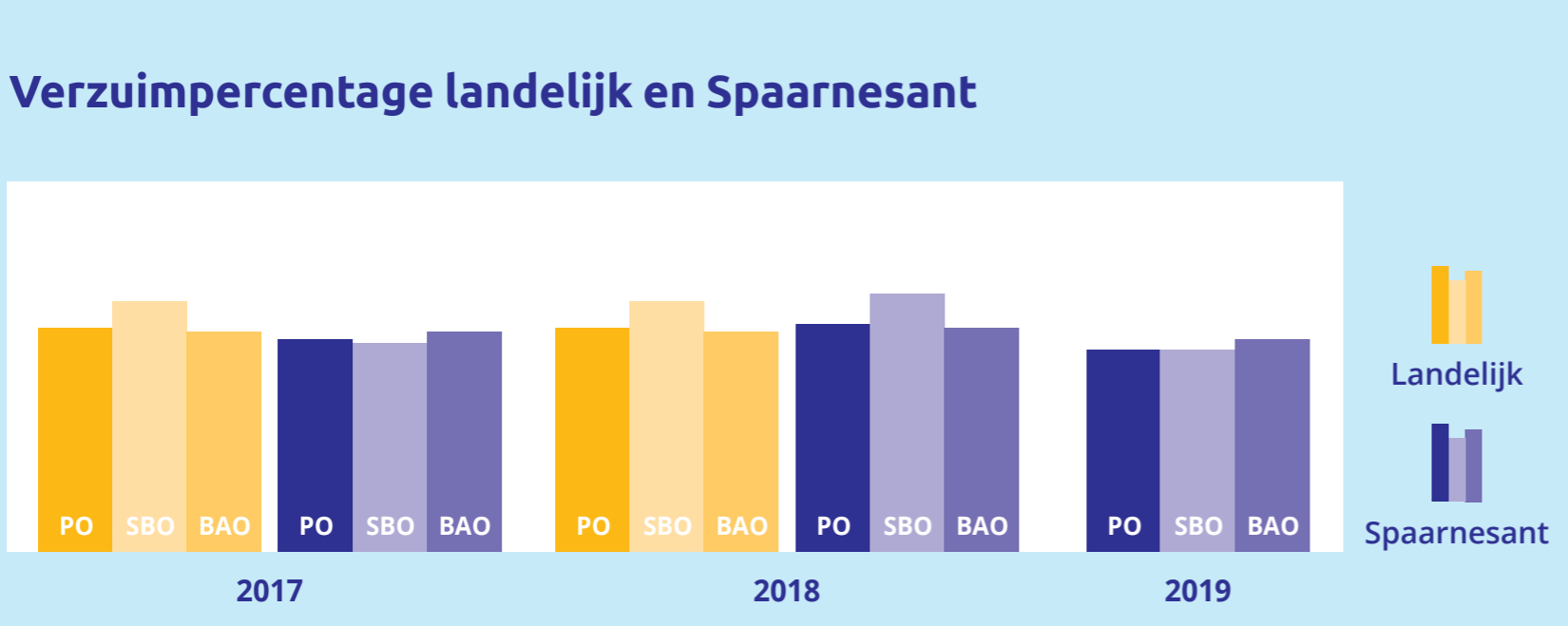
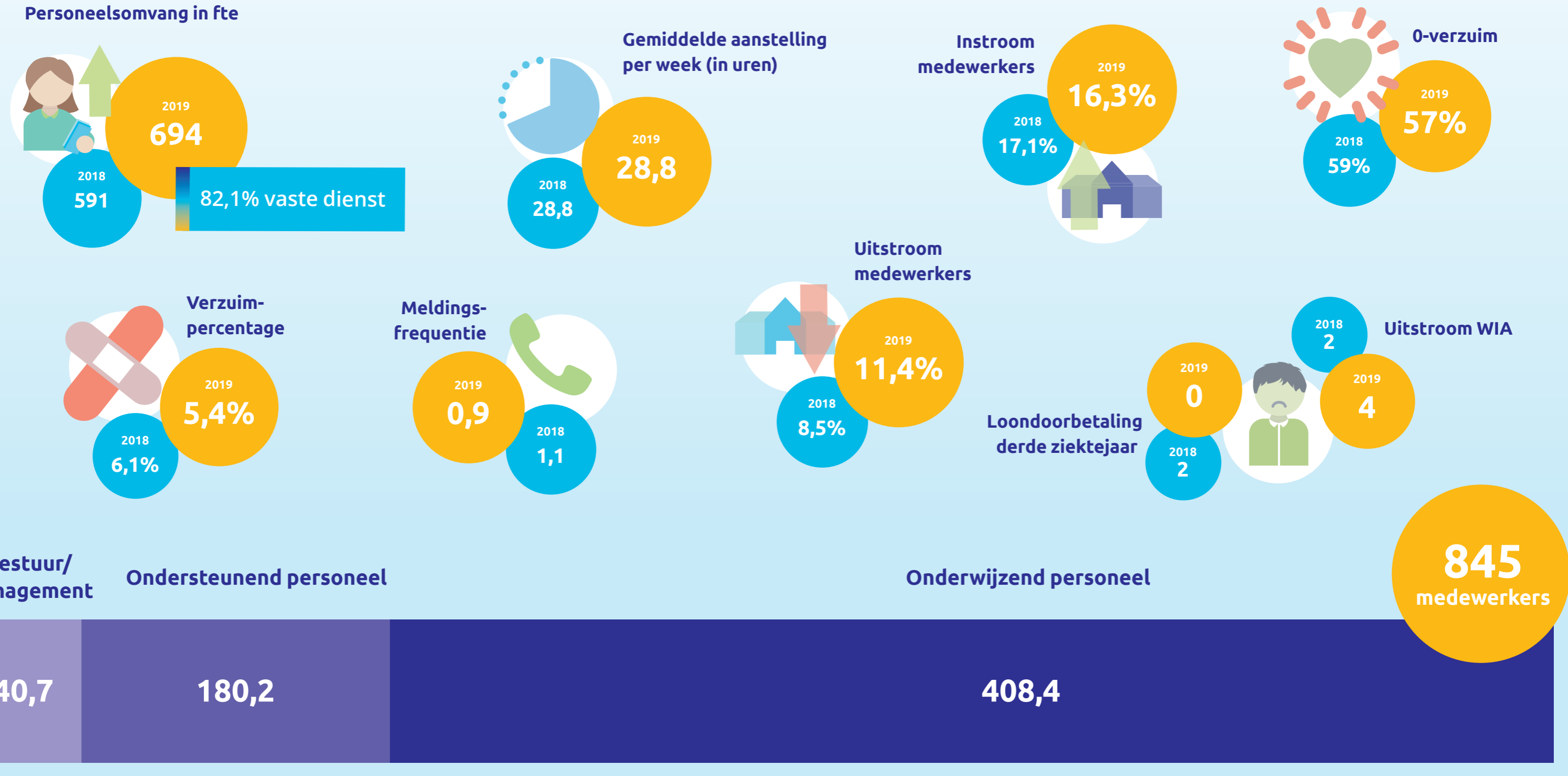
Dit jaar is Spaarnesant bezocht in kader van het bestuurtoezicht. De inspectie was heel positief over Spaarnesant. De scholen die zich hebben aangemeld voor de beoordeling op de waardering Goed hebben die beoordeling glansrijk doorstaan.

Kwaliteitszorg en ambitie	G	V	M
IKC Kwaliteitszorg	G		
IKC Kwaliteitszorg	G		
KIK Verantwoording en dialoog	G		



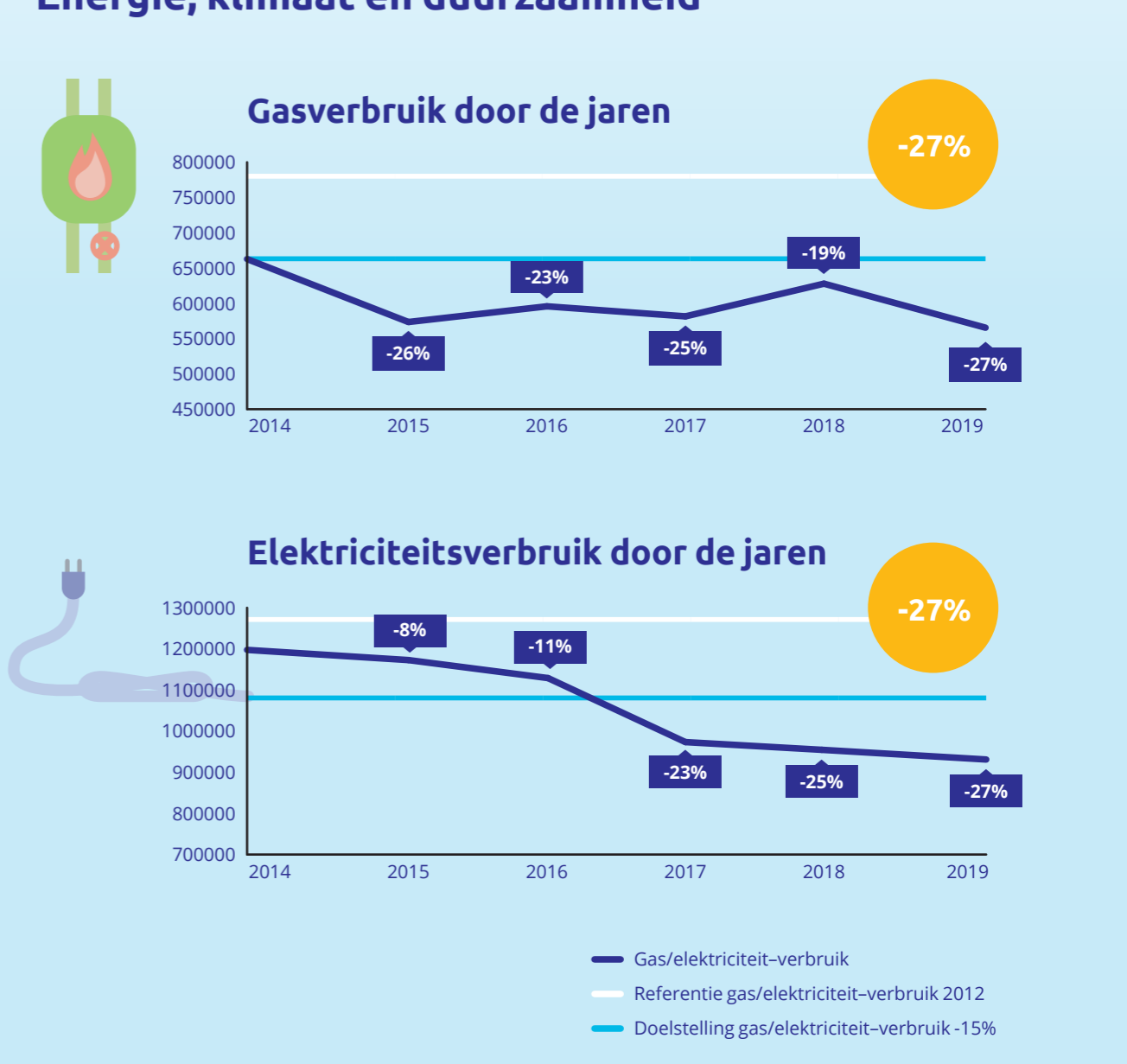
Personeel

Aanstelling twee HRD-consulenten Binden en boeien volgens planning Teamkwaliteit en docentcompetenties ICT vaardigheden verbeterd door scholing en uitgifte MacBooks Vermindering werkdruk Extra opleidingen voor IB-ers, schoolleiders, zij-instromers en leerkrachtondersteuners



Huisvesting en bedrijfsvoering

Duurzame investeringen Renovatie Molenwiek, Cruquiuschool en IKC De Argonauten Besparing energie Nieuwe privacyregels en privacy-officer Digitalisering personeels- en salarisadministratie

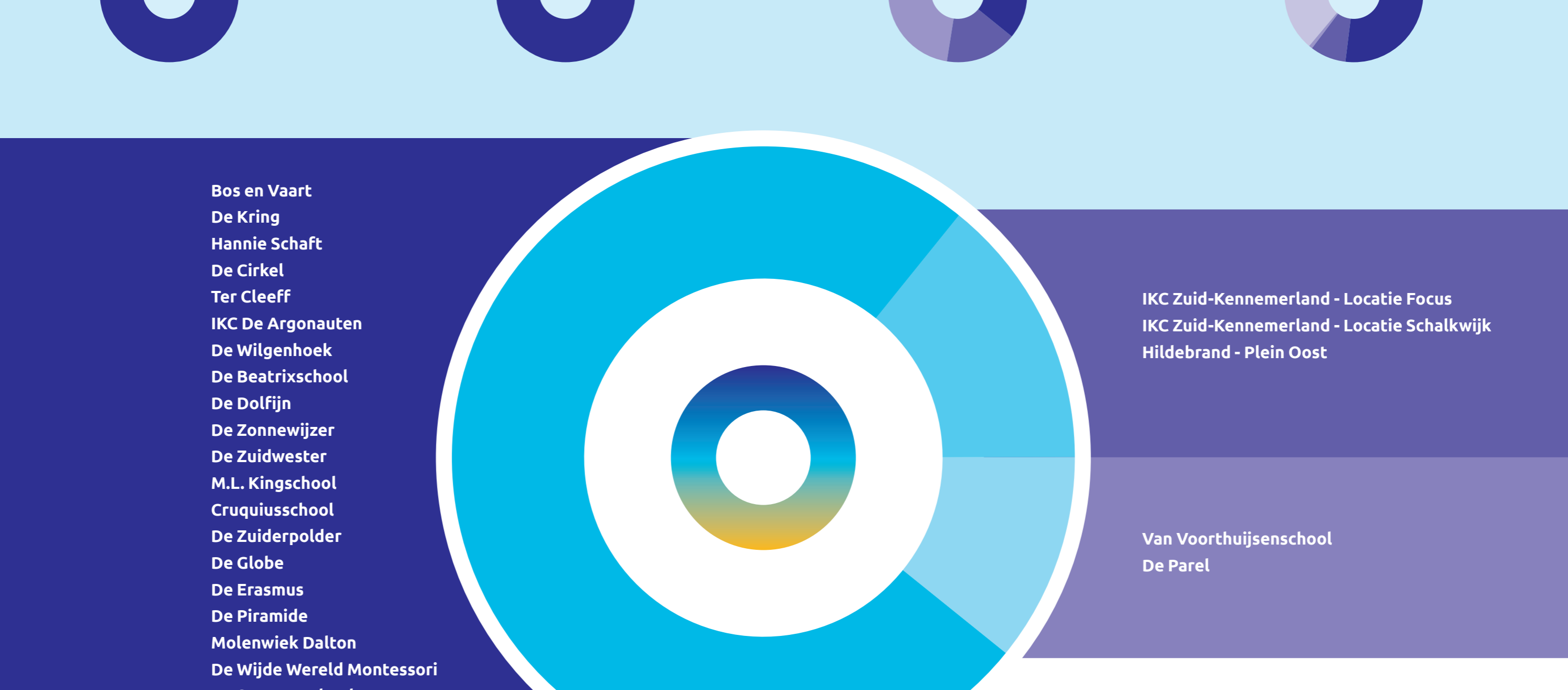


Financiën

Baten, lasten, activa en passiva in mln. euro's

Formatiebeheer in geld ingevoerd Werkverdelingsplan en streefformatie Verbeteren financiële en formatieve informatievoorziening Accountant: Spaarnesant is in control Scholen hebben de beschikking over een eigen integrale begroting

Baten	Lasten	Activa	Passiva
Rijksbijdragen 50,0	Personeel 44,8	Materiële vaste activa 7,0	Eigen vermogen (reserves) 10,1
Overige overheidsbijdragen 0,6	Afschrijvingen 1,3	Vorderingen 3,2	Voorzieningen (jubilea & onderhoud) 1,6
Overige baten 2,7	Huisvesting 5,0	Liquide middelen 9,2	Langlopende schulden 0,2
Totaal 53,3	Totaal 54,9	Totaal 19,4	Totaal 19,4
	Resultaat -1,6	Waaraan gebouwen en terreinen 0,8	Waaraan privaat vermogen 0,5



Bos en Vaart
De Kring
Hannie Schaft
De Cirkel
Ter Cleeff
IKC De Argonauten
De Wilgenhoek
De Beatrixschool
De Dolfijn
De Zonnewijzer
De Zuidwester
M.L. Kingschool
Cruquiuschool
De Zuiderpolder
De Globe
De Erasmus
De Piramide
Molenwiek Dalton
De Wijde Wereld Montessori
De Spaarneschool
De Peppelaer

IKC Zuid-Kennemerland - Locatie Focus
IKC Zuid-Kennemerland - Locatie Schalkwijk
Hildebrand - Plein Oost

Van Voorthuysenschool
De Parel

Colofon & Disclaimer

©2020 Stichting Spaarnesant
Auteursrechten voorbehouden
Gehele of gedeeltelijke overname of reproductie van de inhoud van deze uitgave op welke wijze dan ook, zonder voorafgaande schriftelijke toestemming van de auteursrecht-houdende is verboden, behoudens de beperkingen bij de wet gesteld. Het verbod betreft ook het gedeeltelijke bewerking.

Aan de totstandkoming van deze uitgave is de uiterste zorg besteed. Voor informatie die nochtans onvolledig of onjuist is opgenomen en/of is gewijzigd aanvaardt Spaarnesant geen aansprakelijkheid.

