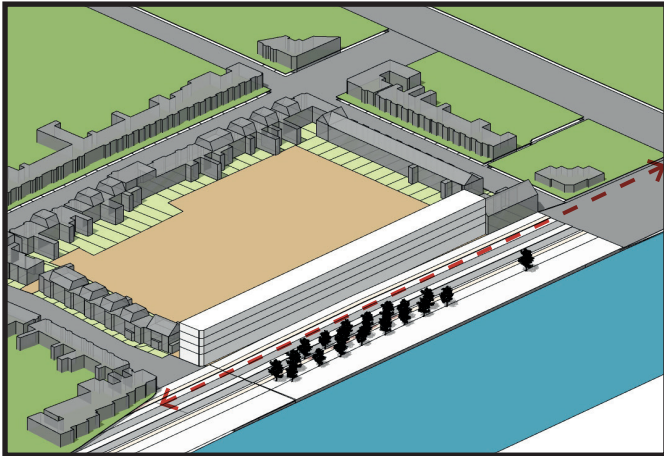
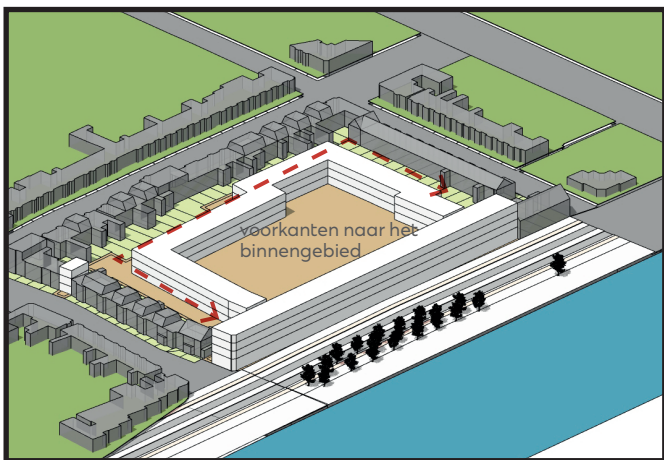


Stedenbouwkundige principes



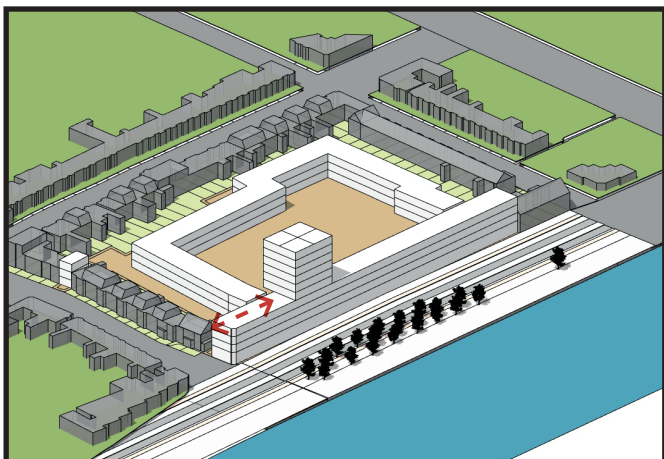
Principe 1

Stedelijke wand (4-6 lagen) langs het Spaarne.



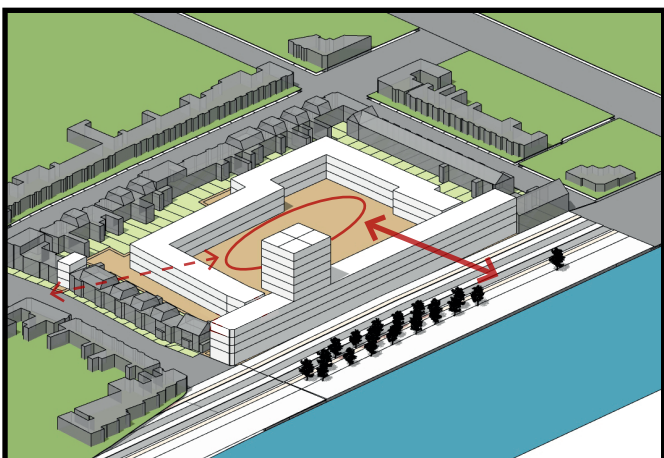
Principe 2

Aanhelen achterkanten.



Principe 3

Middelhoog accent (max 10 lagen) als markering van Floresstraat.



Principe 4

Een verblijfsruimte centraal in het gebied.
Deze is verbonden met de Delistraat via een langzaam verkeersroute en met de Spaarndamseweg. De auto-ontsluiting vindt plaats via de Spaarndamseweg.

Voor de inrichting van het middengebied zullen drie scenario's worden verkend:

1. optimalisatie groen en water
2. optimalisatie bebouwing
3. optimale mix tussen groen, water en bebouwing