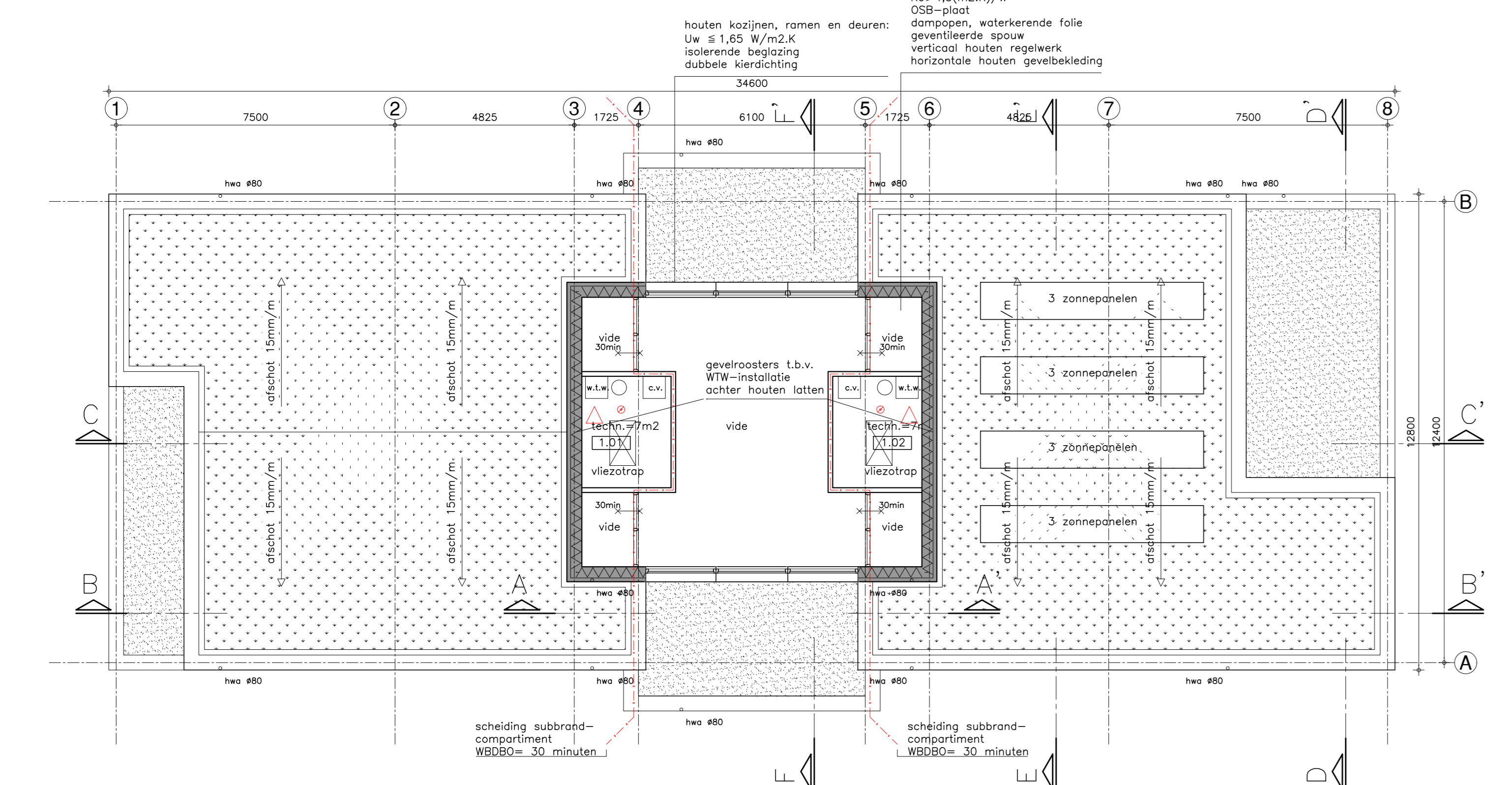
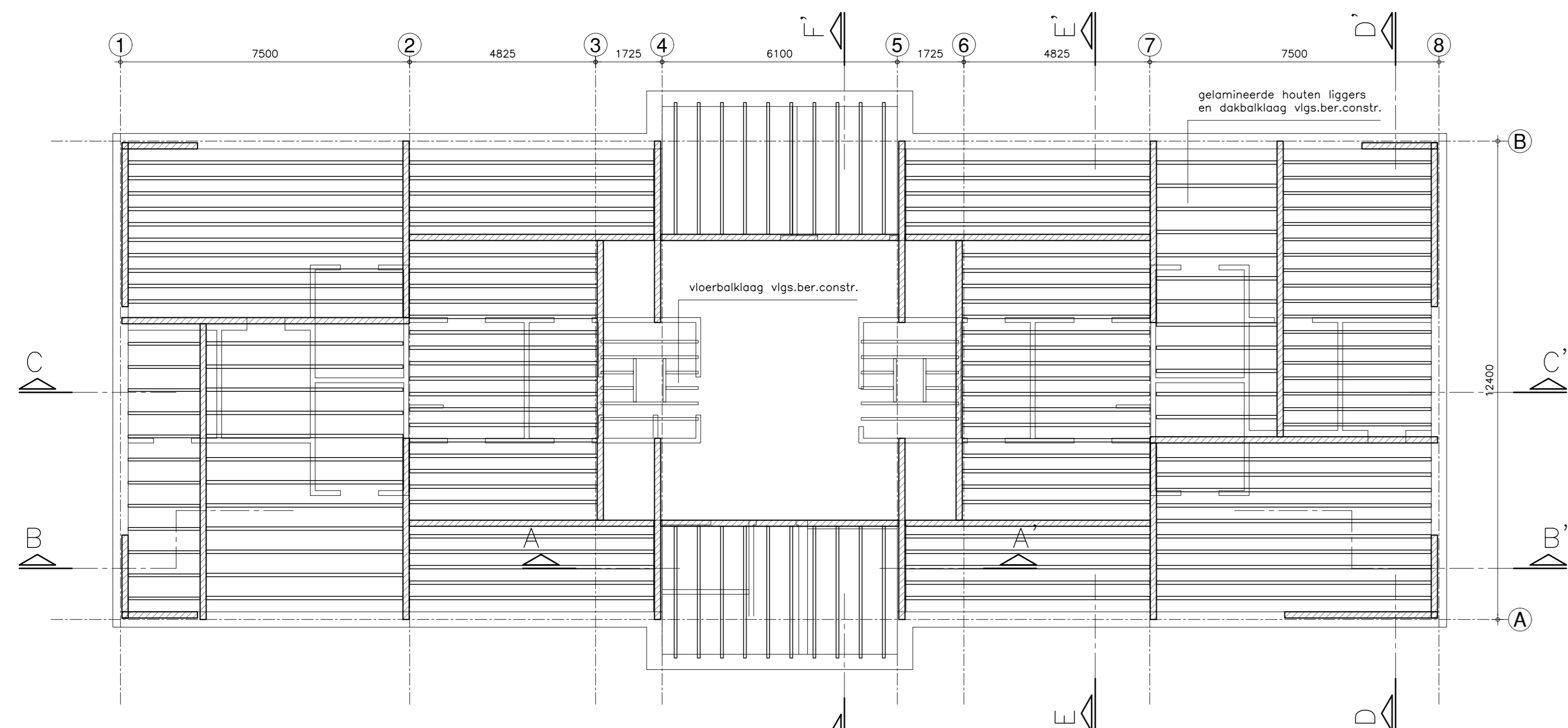


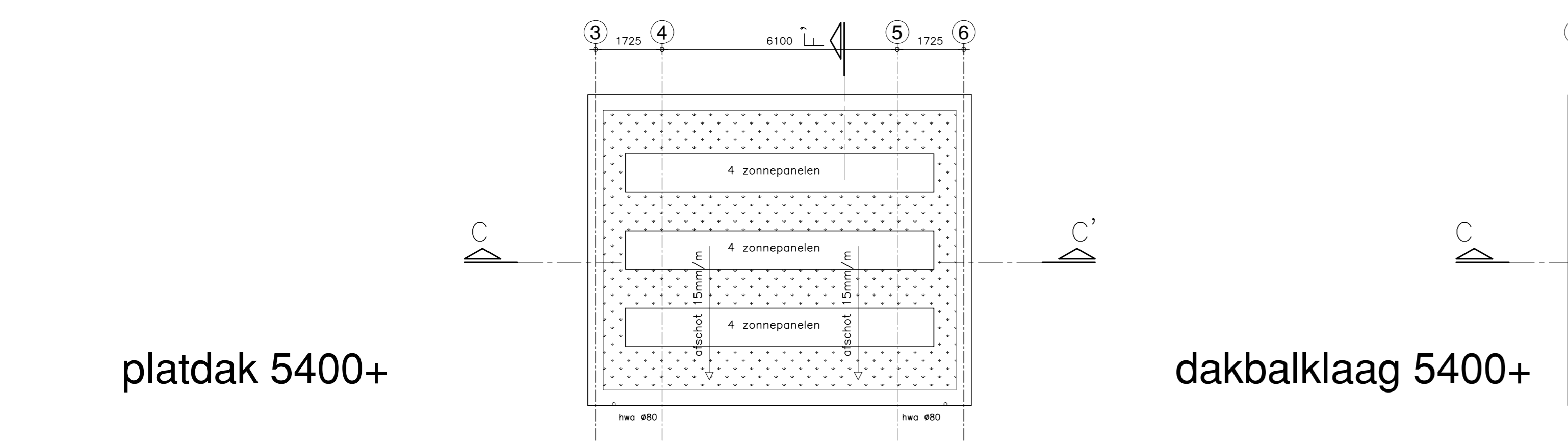
fundering / riolering



1e verdieping / platdak

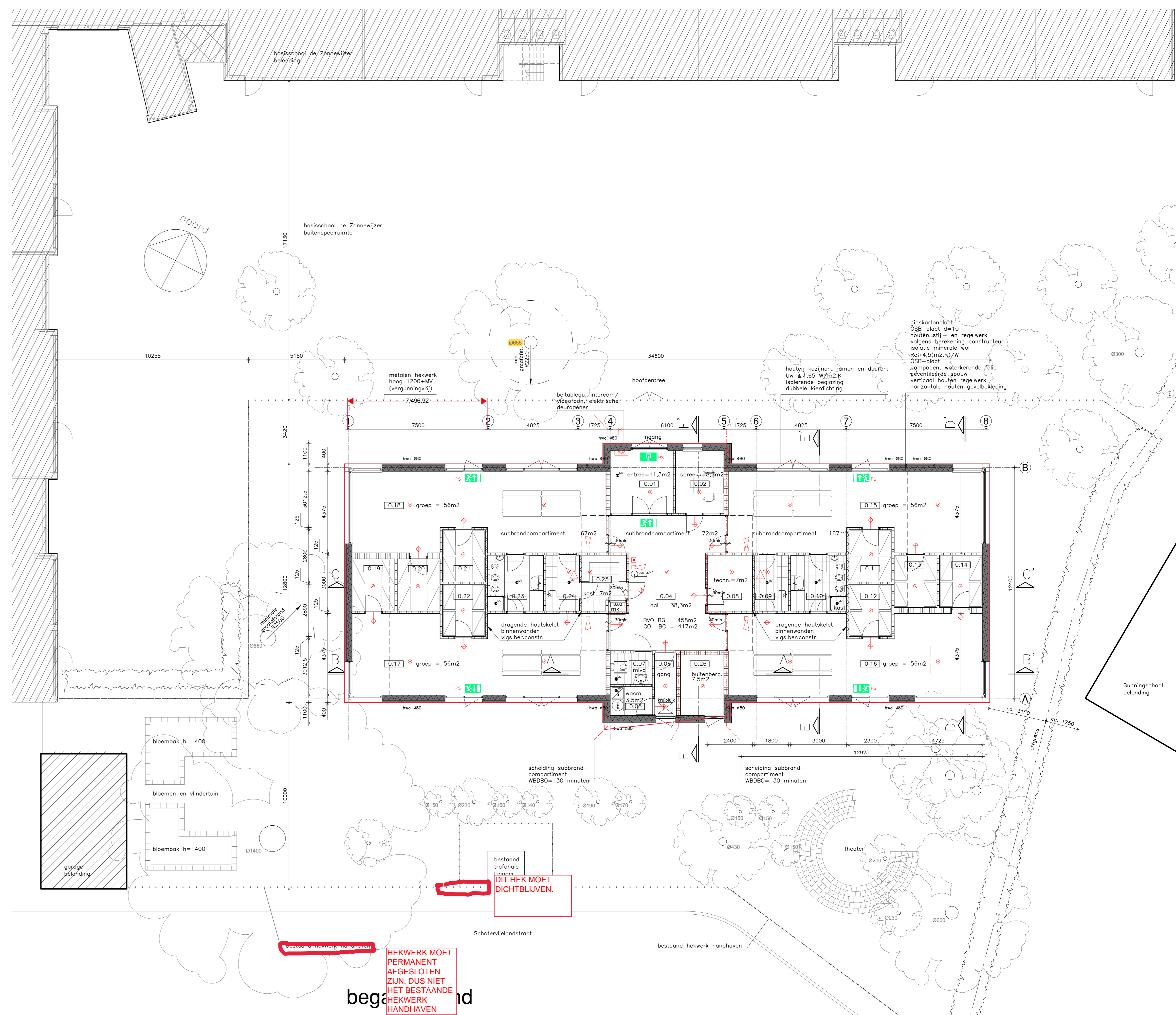


dakbalklaag



platdak 5400+

dakbalklaag 5400+



begane grond

RENNOOI BRANDVEILIGHEIDINSTALLATIE

- rookmelder
- pictogram uitgang / vluchtrichting
- pictogram nooduitgang / vluchtrichting
- armatuur noodverlichting
- optische signalering t.b.v. brandweer
- brandmeldcentrale
- handbrandmelder
- deurgroepnet
- spreuschuimbuis
- nevenindicator
- slow whoop
- brandingshospel
- W.B.D.B.O. in minuten
- W.B.D.B.O. in minuten
- deur zelfsluitend, W.B.D.B.O. in min.
- mechanische ventilatie
- opstelplaats wasmachine
- w.d. opstelplaats wasdroger
- c.v. opstelplaats centraleverwarmingsketel
- w.t.w. opstelplaats luchtbehandelingsinstallatie
- mk. metaalkast
- h.w. hemelkelderwaaier

legenda:

- geïsoleerde houtskiet buitenwand
- dragende houtskiet binnenwand
- niet dragende wand, gipskartonplaat
- prefab beton
- i.h.w. gestorte beton
- hout
- gipsplaat
- isolatiemateriaal
- knulpuk
- deur zelfsluitend,
- mechanische ventilatie
- w.m. opstelplaats wasmachine
- w.d. opstelplaats wasdroger
- c.v. opstelplaats centraleverwarmingsketel
- w.t.w. opstelplaats luchtbehandelingsinstallatie
- mk. metaalkast
- h.w. hemelkelderwaaier

RUIMTESTAAT begane grond

nr.	omschrijving	vlg. bouwbesluit	oppervlakte	oppervl. per m ²
0.01	entree	11,3m ²	11,3	12*
0.02	spreukamer	8,7m ²	8,7	12*
0.03	metakast	0,2m ²	0,2	12*
0.04	centrale hgt	38,3m ²	38,3	12*
0.05	keukenruimte	3,3m ²	3,3	12*
0.06	gang	4,2m ²	4,2	12*
0.07	Mk-luifel	3,7m ²	3,7	12*
0.08	techniek	7,2m ²	7,2	12*
0.09	portier	5,4m ²	5,4	12*
0.10	verhuurruimte	6,0m ²	6,0	12*
0.11	slapruimte	5,4m ²	5,4	12*
0.12	slapruimte	5,4m ²	5,4	12*
0.13	slapruimte	5,4m ²	5,4	12*
0.14	slapruimte	5,4m ²	5,4	12*
0.15	groepruimte	56,0m ²	56,0	10
0.16	groepruimte	56,0m ²	56,0	10
0.17	groepruimte	56,0m ²	56,0	10
0.18	groepruimte	56,0m ²	56,0	10
0.19	slapruimte	6,4m ²	6,4	12*
0.20	slapruimte	6,4m ²	6,4	12*
0.21	slapruimte	6,4m ²	6,4	12*
0.22	slapruimte	6,4m ²	6,4	12*
0.23	verhuurruimte	5,4m ²	5,4	12*
0.24	portier	5,4m ²	5,4	12*
0.25	metakast	0,2m ²	0,2	12*
0.26	buitenberging	7,5m ²	7,5	12*
0.27	buitenberging	7,5m ²	7,5	12*
0.28	buitenberging	7,5m ²	7,5	12*
0.29	buitenberging	7,5m ²	7,5	12*
0.30	buitenberging	7,5m ²	7,5	12*
0.31	buitenberging	7,5m ²	7,5	12*
0.32	buitenberging	7,5m ²	7,5	12*
0.33	buitenberging	7,5m ²	7,5	12*
0.34	buitenberging	7,5m ²	7,5	12*
0.35	buitenberging	7,5m ²	7,5	12*
0.36	buitenberging	7,5m ²	7,5	12*
0.37	buitenberging	7,5m ²	7,5	12*
0.38	buitenberging	7,5m ²	7,5	12*
0.39	buitenberging	7,5m ²	7,5	12*
0.40	buitenberging	7,5m ²	7,5	12*
0.41	buitenberging	7,5m ²	7,5	12*
0.42	buitenberging	7,5m ²	7,5	12*
0.43	buitenberging	7,5m ²	7,5	12*
0.44	buitenberging	7,5m ²	7,5	12*
0.45	buitenberging	7,5m ²	7,5	12*
0.46	buitenberging	7,5m ²	7,5	12*
0.47	buitenberging	7,5m ²	7,5	12*
0.48	buitenberging	7,5m ²	7,5	12*
0.49	buitenberging	7,5m ²	7,5	12*
0.50	buitenberging	7,5m ²	7,5	12*
0.51	buitenberging	7,5m ²	7,5	12*
0.52	buitenberging	7,5m ²	7,5	12*
0.53	buitenberging	7,5m ²	7,5	12*
0.54	buitenberging	7,5m ²	7,5	12*
0.55	buitenberging	7,5m ²	7,5	12*
0.56	buitenberging	7,5m ²	7,5	12*
0.57	buitenberging	7,5m ²	7,5	12*
0.58	buitenberging	7,5m ²	7,5	12*
0.59	buitenberging	7,5m ²	7,5	12*
0.60	buitenberging	7,5m ²	7,5	12*
0.61	buitenberging	7,5m ²	7,5	12*
0.62	buitenberging	7,5m ²	7,5	12*
0.63	buitenberging	7,5m ²	7,5	12*
0.64	buitenberging	7,5m ²	7,5	12*
0.65	buitenberging	7,5m ²	7,5	12*
0.66	buitenberging	7,5m ²	7,5	12*
0.67	buitenberging	7,5m ²	7,5	12*
0.68	buitenberging	7,5m ²	7,5	12*
0.69	buitenberging	7,5m ²	7,5	12*
0.70	buitenberging	7,5m ²	7,5	12*
0.71	buitenberging	7,5m ²	7,5	12*
0.72	buitenberging	7,5m ²	7,5	12*
0.73	buitenberging	7,5m ²	7,5	12*
0.74	buitenberging	7,5m ²	7,5	12*
0.75	buitenberging	7,5m ²	7,5	12*
0.76	buitenberging	7,5m ²	7,5	12*
0.77	buitenberging	7,5m ²	7,5	12*
0.78	buitenberging	7,5m ²	7,5	12*
0.79	buitenberging	7,5m ²	7,5	12*
0.80	buitenberging	7,5m ²	7,5	12*
0.81	buitenberging	7,5m ²	7,5	12*
0.82	buitenberging	7,5m ²	7,5	12*
0.83	buitenberging	7,5m ²	7,5	12*
0.84	buitenberging	7,5m ²	7,5	12*
0.85	buitenberging	7,5m ²	7,5	12*
0.86	buitenberging	7,5m ²	7,5	12*
0.87	buitenberging	7,5m ²	7,5	12*
0.88	buitenberging	7,5m ²	7,5	12*
0.89	buitenberging	7,5m ²	7,5	12*
0.90	buitenberging	7,5m ²	7,5	12*
0.91	buitenberging	7,5m ²	7,5	12*
0.92	buitenberging	7,5m ²	7,5	12*
0.93	buitenberging	7,5m ²	7,5	12*
0.94	buitenberging	7,5m ²	7,5	12*
0.95	buitenberging	7,5m ²	7,5	12*
0.96	buitenberging	7,5m ²	7,5	12*
0.97	buitenberging	7,5m ²	7,5	12*
0.98	buitenberging	7,5m ²	7,5	12*
0.99	buitenberging	7,5m ²	7,5	12*
1.00	buitenberging	7,5m ²	7,5	12*

RUIMTESTAAT 1e verdieping

nr.	omschrijving	vlg. bouwbesluit	oppervlakte	oppervl. per m ²
1.01	c.v. / luchtbehandelings technische ruimte	7,2m ²	7,2	12*
1.02	c.v. / luchtbehandelings technische ruimte	7,2m ²	7,2	12*
1.03	groepruimte	14,4m ²	14,4	12*
1.04	groepruimte	19,2m ²	19,2	12*
1.05	groepruimte	43,4m ²	43,4	12*
1.06	groepruimte	48,1m ²	48,1	12*
1.07	groepruimte	43,4m ²	43,4	12*
1.08	groepruimte	48,1m ²	48,1	12*
1.09	groepruimte	43,4m ²	43,4	12*
1.10	groepruimte	48,1m ²	48,1	12*
1.11	groepruimte	43,4m ²	43,4	12*
1.12	groepruimte	48,1m ²	48,1	12*
1.13	groepruimte	43,4m ²	43,4	12*
1.14	groepruimte	48,1m ²	48,1	12*
1.15	groepruimte	43,4m ²	43,4	12*
1.16	groepruimte	48,1m ²	48,1	12*
1.17	groepruimte	43,4m ²	43,4	12*
1.18	groepruimte	48,1m ²	48,1	12*
1.19	groepruimte	43,4m ²	43,4	12*
1.20	groepruimte	48,1m ²	48,1	12*
1.21	groepruimte	43,4m ²	43,4	12*
1.22	groepruimte	48,1m ²	48,1	12*
1.23	groepruimte	43,4m ²	43,4	12*
1.24	groepruimte	48,1m ²	48,1	12*
1.25	groepruimte	43,4m ²	43,4	12*
1.26	groepruimte	48,1m ²	48,1	12*
1.27	groepruimte	43,4m ²	43,4	12*
1.28	groepruimte	48,1m ²	48,1	12*
1.29	groepruimte	43,4m ²	43,4	12*
1.30	groepruimte	48,1m ²	48,1	12*
1.31	groepruimte	43,4m ²	43,4	12*
1.32	groepruimte	48,1m ²	48,1	12*
1.33	groepruimte	43,4m ²	43,4	12*
1.34	groepruimte	48,1m ²	48,1	12*
1.35	groepruimte	43,4m ²	43,4	12*
1.36	groepruimte	48,1m ²	48,1	12*
1.37	groepruimte	43,4m ²	43,4	12*
1.38	groepruimte	48,1m ²	48,1	12*
1.39	groepruimte	43,4m ²	43,4	12*
1.40	groepruimte	48,1m ²	48,1	12*
1.41	groepruimte	43,4m ²	43,4	12*
1.42	groepruimte	48,1m ²	48,1	12*
1.43	groepruimte	43,4m ²	43,4	12*
1.44	groepruimte	48,1m ²	48,1	12*
1.45	groepruimte	43,4m ²	43,4	12*
1.46	groepruimte	48,1m ²	48,1	12*
1.47	groepruimte	43,4m ²	43,4	12*
1.48	groepruimte	48,1m ²	48,1	12*
1.49	groepruimte	43,4m ²	43,4	12*
1.50	groepruimte	48,1m ²	48,1	12*

- alle binnendeuren zijn voor zien van een loopstoot en zijn zonder een sleutel te openen
 - mechanische ventilatie volgens NEN 1087 en NPR 1088
 - warm en koud water volgens voorvoorschriften WfW
 - gas- en elektriciteitsvoorziening volgens VEGZ
 - elektrische veiligheid volgens NEN 1010 en voorvoorschriften VEGZ
 - niet-ioniserende rookmelders volgens NEN 2555
 - brandmelding volgens NEN 3215 en NTR 3216
 - hoofddragende constructie 60 minuten brandkerend
 - vliezige deuren nieuwe binnenstoren
 - b = 850mm, h = 2300mm, tenzij anders aangegeven
 - isolerende beglazing
 - HR+4, Uw = 1,65 W/m²K
 - constructie volgens tekeningen en berekeningen van Pieters Bouwtechniek Haarlem
 - Niet op tekening aangegeven onderdelen zullen in overeenstemming zijn met het bouwbesluit

PUISIER DENEKE ARCHITECTEN
 Bokenseweg 69 zw 2011 JI Haarlem, Tel: 023-5510194 Fax: 023-5510119 Email: info@denekearchitecten.nl
 Rutherfordstraat 4 2014AA Haarlem

aanvraag nieuwbouw kinderdagverblijf wijknaam Pionierenlaan 168 Haarlem

soort	datum	toestand	duur	soort	duur
aanvraag	11-03	19	1P	concept	14D
aanvraag	11-03	19	1P	concept	14D

omgevingsvergunning fundering nieuw plattegronden en fundering nieuw concept 14D 14DBA-00.01