

Antwoord op toezegging (BAZ 20201161126) bij het Uitvoeringsprogramma van de nota Huiselijk geweld en kindermishandeling komt ook informatie m.b.t. de toename van huiselijk geweld door de 2e golf Covid virus

Inleiding

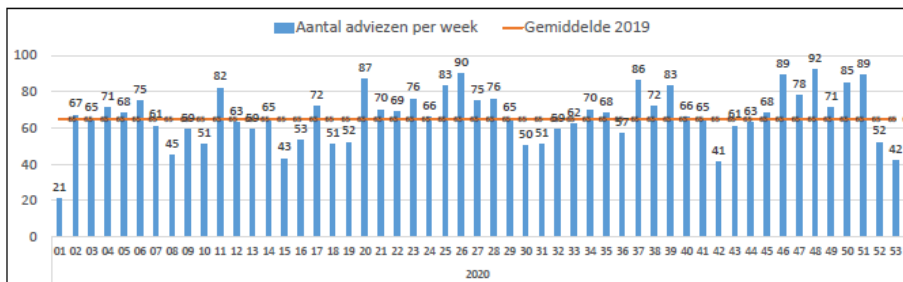
Om inzicht te kunnen geven in een eventuele toe- of afname van huiselijk geweld tijdens de tweede corona-golf wordt het aantal meldingen en adviezen Bij Veilig Thuis (VT) Kennemerland vergeleken met een vergelijkbare periode voor de uitbraak van het COVID-virus. Volgens het RIVM, Rijksinstituut voor Volksgezondheid en Milieu van het Ministerie van Volksgezondheid, Welzijn en Sport liep de tweede corona-golf in Nederland van juli 2020 tot en met januari 2021.

Daarom zijn in de vier tabellen hieronder de cijfers van de meldingen en adviezen over heel 2020 en het eerste kwartaal 2021 vergeleken met de gemiddelde cijfers van de meldingen en adviezen van 2019 (oranje lijn in de grafieken) toen er nog geen pandemie was.

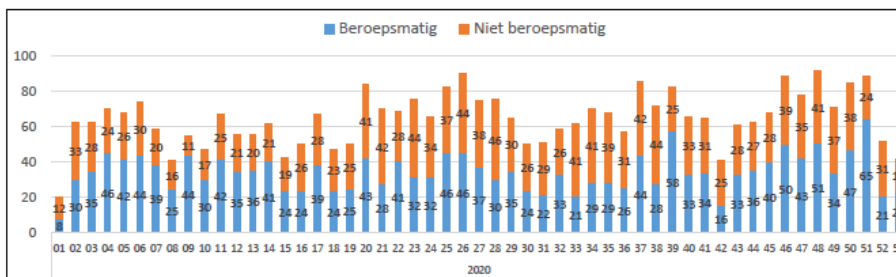
Adviezen van Veilig Thuis Kennemerland 2020 vergeleken met 2019

Corona verantwoording Veilig Thuis Kennemerland - adviezen

Gemeente gebied	2020	2020																																																				Lopend totaal
		01	02	03	04	05	06	07	08	09	10	11	12	13	14	15	16	17	18	19	20	21	22	23	24	25	26	27	28	29	30	31	32	33	34	35	36	37	38	39	40	41	42	43	44	45	46	47	48	49	50	51	52	
Haarlem	9	40	30	32	21	43	25	25	25	24	24	26	26	17	16	33	19	43	25	20	34	28	25	25	41	24	19	15	15	15	15	23	21	28	24	20	34	48	30	23	15	23	23	25	19	25	41	28	37	50	23	15	1394	
Haarlemmermeer	5	15	13	18	22	13	11	8	10	16	8	14	10	8	10	11	10	8	15	21	17	13	11	13	14	14	14	15	14	15	14	16	15	15	15	15	15	17	8	17	17	13	14	16	17	18	16	20	16	17	10	10	733	
Oversch	3	4	19	4	13	8	4	12	14	4	8	5	7	5	4	5	16	16	19	21	16	17	14	18	18	14	7	4	18	8	2	3	4	11	16	11	7	11	4	19	11	10	30	15	11	4	5	8	6	3	468			
Soerabij	1	4	7	1	1	1	1	1	1	1	1	1	1	1	1	1	1	1	1	1	1	1	1	1	1	1	1	1	1	1	1	1	1	1	1	1	1	1	1	1	1	1	1	1	1	1	1	1	1	308				
Velsen	2	2	3	4	2	1	1	1	1	1	1	1	1	1	1	1	1	1	1	1	1	1	1	1	1	1	1	1	1	1	1	1	1	1	1	1	1	1	1	1	1	1	1	1	1	1	1	1	1	1	248			
Heemskerk	1	3	2	3	1	1	1	1	1	1	1	1	1	1	1	1	1	1	1	1	1	1	1	1	1	1	1	1	1	1	1	1	1	1	1	1	1	1	1	1	1	1	1	1	1	1	1	1	1	1	1	137		
Zandvoort	1	1	1	1	1	1	1	1	1	1	1	1	1	1	1	1	1	1	1	1	1	1	1	1	1	1	1	1	1	1	1	1	1	1	1	1	1	1	1	1	1	1	1	1	1	1	1	1	1	1	1	76		
Heemstede	2	1	1	1	1	1	1	1	1	1	1	1	1	1	1	1	1	1	1	1	1	1	1	1	1	1	1	1	1	1	1	1	1	1	1	1	1	1	1	1	1	1	1	1	1	1	1	1	1	1	1	68		
Bloemendaal	1	1	1	1	1	1	1	1	1	1	1	1	1	1	1	1	1	1	1	1	1	1	1	1	1	1	1	1	1	1	1	1	1	1	1	1	1	1	1	1	1	1	1	1	1	1	1	1	1	1	1	1	57	
Nice																																																						11
Lopend totaal	21	67	65	71	68	79	61	43	39	31	32	63	39	65	43	53	72	51	32	37	70	69	76	66	83	90	75	76	65	50	51	60	62	57	57	72	86	65	61	63	68	78	92	85	89	52	42	3300						



OF FUNCTIE ADVIESVRA	01	02	03	04	05	06	07	08	09	10	11	12	13	14	15	16	17	18	19	20	21	22	23	24	25	26	27	28	29	30	31	32	33	34	35	36	37	38	39	40	41	42	43	44	45	46	47	48	49	50	51	52	53	Lopend totaal
Beroepsmatig	8	30	30	46	41	44	33	15	44	40	42	35	36	41	24	34	39	34	15	43	28	41	32	32	48	48	37	30	31	24	23	21	25	29	26	44	28	58	33	34	16	33	36	40	20	43	51	34	47	65	21	23	1843	
Niet beroepsmatig	12	33	35	24	23	30	30	16	11	17	15	11	20	31	15	21	23	25	25	41	43	25	44	34	34	44	43	40	31	25	23	21	41	39	31	42	44	25	33	31	21	37	33	41	39	24	31	15	15	1599				
Endtotaal	20	63	65	70	68	74	51	41	47	47	57	56	62	63	49	67	67	64	70	84	70	69	76	66	83	90	75	76	65	50	51	60	62	57	57	72	86	65	61	63	68	78	92	85	89	52	42	3432						



NB

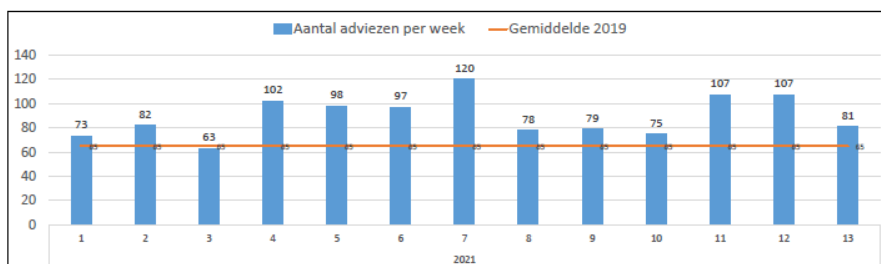
Bovenstaande cijfers vertegenwoordigen alle binnengekomen adviesvragen bij Veilig Thuis op weekniveau en maandniveau vanaf 1 februari 2020. De cijfers van 2019 zijn gemiddelden van de afgelopen 6 maanden. De genoemde percentages zijn het verschil ten opzichte van de 2019 gemiddelden. Het doel van de rapportage is het monitoren van de ontwikkeling in het aantal adviesvragen sinds de uitbraak van Corona. De maatschappelijke signaleringsfunctie van scholen, politie, huisartsen en andere samenwerkingspartners ziet er sinds maart anders uit. De cijfers zijn daarmee nadrukkelijk **niet bedoeld** om conclusies te trekken over een toename of afname van huiselijk geweld.

Peildatum: 4 januari
De voorlopige cijfers laten in aantallen sinds week 20 een stabilisatie zien ten opzichte van de afgelopen 6 maanden. Na elke week wordt er met terugwerkende kracht advies in het systeem ingevoerd. Deze zullen recente tekorten (deels) rechtzetten.

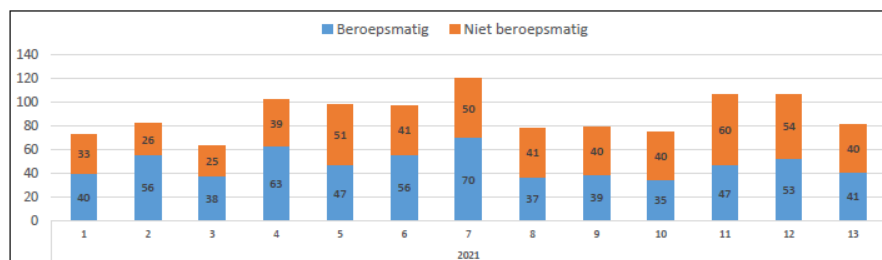
Adviezen bij Veilig Thuis Kennemerland 1e kwartaal 2021 vergeleken met 2019

Corona verantwoording Veilig Thuis Kennemerland - adviezen

Gemeente goed	1	2	3	4	5	6	7	8	9	10	11	12	13
Haarlem	29	29	22	45	33	36	41	26	33	31	42	45	31
Overig	12	13	9	19	23	14	24	23	19	9	26	20	16
Haarlemmermeer	7	11	14	16	10	21	11	8	21	19	17	10	7
Beverwijk	10	23	10	3	11	9	8	14	21	7	3	6	7
Velsen	7	9	3	6	6	9	10	6	6	6	6	5	5
Heemskerk	2	5	4	3	6	4	3	5	4	3	2	5	2
Nee	2	1	1	1	1	1	1	1	1	1	1	1	1
Zandvoort	1	1	1	1	1	1	1	1	1	1	1	1	1
Almelo	2	2	2	2	2	2	2	2	2	2	2	2	2
Sloenechse	2	1	1	1	1	1	1	1	1	1	1	1	1
Lopend totaal	73	82	63	102	98	97	120	78	79	75	107	107	81



OF FUNCTIE ADVIESVRA	1	2	3	4	5	6	7	8	9	10	11	12	13
Beroepsmatig	40	36	38	63	47	56	70	37	39	35	47	53	41
Niet beroepsmatig	33	26	25	39	51	41	50	41	40	40	60	54	40
Eindtotaal	73	82	63	102	98	97	120	78	79	75	107	107	81



NB

Bovenstaande cijfers vertegenwoordigen alle binnengekomen adviesvragen bij Veilig Thuis op wekeniveau en maandniveau vanaf 1 februari 2020. De cijfers van 2019 zijn gemiddelden van de afgelopen 6 maanden. De genoemde percentages zijn het verschil ten opzichte van de 2019 gemiddelden. Het doel van de rapportage is het monitoren van de ontwikkeling in het aantal adviesvragen sinds de uitbraak van Corona. De maatschappelijke signaleringsfunctie van scholen, politie, huisartsen en andere samenwerkingspartners ziet er sinds maart anders uit. De cijfers zijn daarmee nadrukkelijk **niet bedoeld** om conclusies te trekken over een toename of afname van huiselijk geweld.

Peildatum: 6 april

De voorlopige cijfers laten in aantallen sinds week 20 **een stabilisatie zien** ten opzichte van de afgelopen 6 maanden. Na elke week wordt er met terugwerkende kracht advies in het systeem ingevoerd. Deze zullen recente tekorten (deels) rechtzetten.

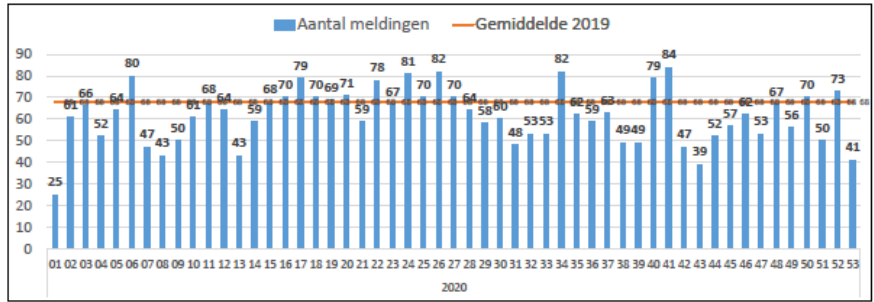
Totaal aantal adviezen

In 2019 werden er in totaal 3258 adviezen gedaan, in 2020 waren dat er 3500. Vooral het aantal niet-beroepsmatige adviezen is gestegen. De belangrijkste verklaring hiervoor is de chatfunctie waarmee VT is gestart. Alle Veilig Thuis-organisaties zijn tijdens de coronapandemie gestart met deze chatfunctie om mensen thuis de mogelijkheid te bieden om op een laagdrempelige manier advies te kunnen geven bij vermoedens van huiselijk geweld en kindermishandeling. Tijdens de avondklok was de chatfunctie ook 's avonds beschikbaar. Er blijkt een nieuwe groep mensen via deze laagdrempelige optie advies te vragen aan VT.

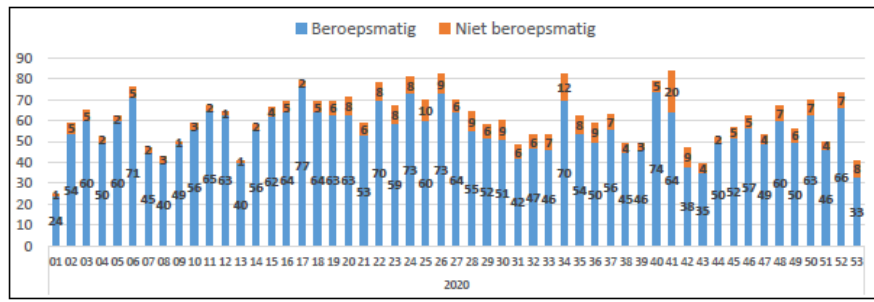
Meldingen bij Veilig Thuis Kennemerland 2020 vergeleken met 2019

Corona verantwoording Veilig Thuis Kennemerland - meldingen

Gemeente	01	02	03	04	05	06	07	08	09	10	11	12	13	14	15	16	17	18	19	20	21	22	23	24	25	26	27	28	29	30	31	32	33	34	35	36	37	38	39	40	41	42	43	44	45	46	47	48	49	50	51	52	53		
Haarlem	9	17	22	12	16	29	16	10	15	15	16	17	17	16	26	20	22	33	17	24	22	20	25	25	26	27	27	13	13	11	11	13	15	17	26	20	26	26	16	16	26	26	8	8	13	14	17	13	17	22	13	17	24	11	922
Haarlemmermeer	8	17	15	15	20	26	9	13	13	15	15	16	16	16	11	17	26	15	20	15	15	20	25	25	26	27	17	16	11	11	12	13	26	15	15	16	21	15	15	20	21	15	15	16	17	13	15	15	15	17	15	17		919	
Velsen	2	15	24	7	11	9	6	4	11	10	10	07	07	05	11	11	9	10	16	15	15	19	20	15	15	9	15	11	15	10	15	12	13	15	10	11	15	15	13	11	11	11	6	8	12	8	7	11	6	10	8	15	4	521	
Beveerwijk	1	16	17	17	1	1	9	6	3	6	10	12	2	13	10	14	9	7	9	10	16	13	2	13	2	7	11	5	15	16	8	2	14	2	6	15	4	3	6	4	7	3	6	8	9	8	10	9	17	9	3		342		
Heemingen	1	7	1	3	5	2	4	3	10	16	15	3	16	4	1	2	3	7	4	2	15	8	8	9	8	6	7	7	15	15	4	9	6	3	7	1	4	7	9	7	3	3	6	3	4	6	2	4	3		255				
Zandvoort	1	1	1			4	2	3	3	1	1	2	1	3	1	6			2	1	1	2	1	1	1	4	1	1	7	1	4	3	1	3	1	3	4	1	2	1	8	3	1	1	4	1	1			123					
Blomendaal	3	1	1			3	3	2	3	1	1	1	1	1	3	1	3	1	1	3	3	1	1	3	1	1	1	2	1	1	4	1	1	1	1	2	3	3	3	1	1	1	1	1	1	1	1	1			72				
Heemstede	1	3	1	1	1			2	1		2	3	1	2	1	2	3	1			5	1	1	1	1	1	2	1						1	1	1		1	1			2	1	2	2		1	1	2	1		61			
Overig						1											1							1																													8		
Lopend totaal	23	61	66	32	64	80	47	43	30	61	68	64	63	59	68	70	79	70	69	71	59	78	67	81	70	82	70	64	58	60	48	33	82	62	59	63	49	49	79	84	47	39	32	37	62	33	67	56	70	30	73	41	3247		



MELDER	01	02	03	04	05	06	07	08	09	10	11	12	13	14	15	16	17	18	19	20	21	22	23	24	25	26	27	28	29	30	31	32	33	34	35	36	37	38	39	40	41	42	43	44	45	46	47	48	49	50	51	52	53	Eindtotaal	
Beroepsmatig	24	60	60	50	71	45	49	48	56	66	66	66	66	63	64	77	64	63	63	63	60	66	66	76	64	55	53	51	41	47	46	70	54	50	53	53	63	63	48	74	64	63	63	60	62	67	45	60	50	63	46	66	33	2929	
Niet beroepsmatig	13	13	12	15	12	3	13	13	13	13	13	13	14	5	12	13	13	13	13	13	13	13	13	13	13	13	13	13	13	13	13	13	13	13	13	13	13	13	13	13	13	13	13	13	13	13	13	13	13	13	13	13	13	13	255
Eindtotaal	23	59	63	62	62	76	47	43	30	59	67	64	61	58	66	69	79	69	69	71	59	78	67	81	70	82	70	64	58	60	48	33	82	62	59	63	49	49	79	84	47	39	32	37	62	33	67	56	70	30	73	41	3228		



NB

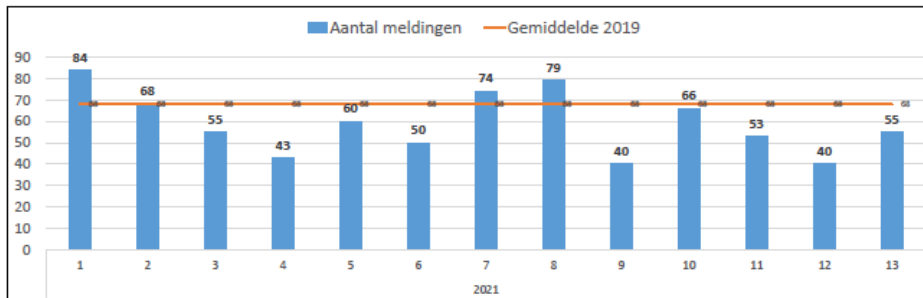
Bovenstaande cijfers vertegenwoordigen alle binnengekomen meldingen bij Veilig Thuis op weerkniveaus en maandniveaus vanaf 1 februari 2020. De cijfers van 2019 zijn gemiddelden van de afgelopen 6 maanden. De genoemde percentages zijn het verschil ten opzichte van de 2019 gemiddelden. Het doel van de rapportage is het monitoren van de ontwikkeling in het aantal meldingen sinds de uitbraak van Corona. De maatschappelijke signaleringsfunctie van scholen, politie, huisartsen en andere samenwerkingspartners ziet er sinds maart anders uit. De cijfers zijn daarmee nadrukkelijk **niet bedoeld** om conclusies te trekken over een toename of afname van huiselijk geweld.

Peildatum: 4 januari
 De voorlopige cijfers laten vanaf week 15 een **stabilisatie** zien ten opzichte van de afgelopen 6 maanden. Na elke week wordt er met terugwerkende kracht meldingen in het systeem ingevoerd. Deze zullen recente tekorten (gegevens) rechtzetten.

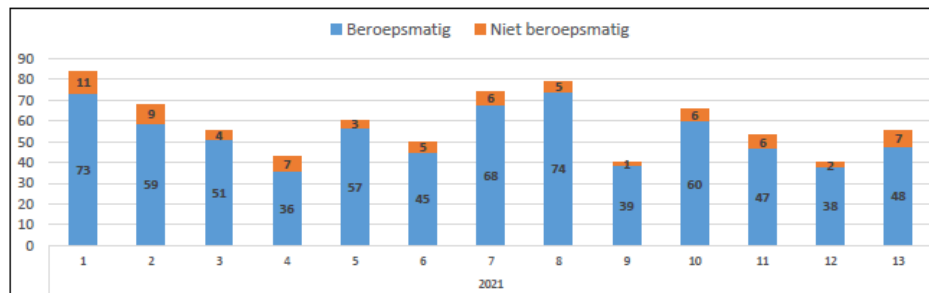
Meldingen bij Veilig Thuis Kennemerland 1^e kwartaal 2021 vergeleken met 2019

Corona verantwoording Veilig Thuis Kennemerland - meldingen

Gemeente	1	2	3	4	5	6	7	8	9	10	11	12	13	
Haarlemmermeer	24	22	13	10	17	20	23	23	17	14	9	10		228
Haarlem	24	18	17	9	15	19	20	18	20	13	13	15		203
Velsen	15	8	11	8	5	10	15	8	10	11	3	5		138
Bevenwijk	8	3	10	7	5	6	10	8	1	7	5	4	9	87
Heemstede	8	5	1	3	3	3	3	4	2	5	1	2		52
Zandvoort	2	2	1	3	3	1	2	2	1	5	1	4		30
Heemstede	2	2	2	1	2	1	1	2	2					16
Bloemendaal	1	1	2	2						1	2	1		11
Overig					1									1
Lopend totaal	84	68	55	43	60	50	74	79	40	66	53	40	55	767



ROL OF FUNCTIE	1	2	3	4	5	6	7	8	9	10	11	12	13	Eindtotaal
MELDER														
Beroepsmatig	73	59	51	36	57	43	68	74	39	60	47	38	48	655
Niet beroepsmatig	11	9	4	7	3	5	6	5	1	6	6	2	7	72
Eindtotaal	84	68	55	43	60	50	74	79	40	66	53	40	55	767



NB

Bovenstaande cijfers vertegenwoordigen alle binnengekomen meldingen bij Veilig Thuis op weekniveau en maandniveau vanaf 1 februari 2020. De cijfers van 2019 zijn gemiddelden van de afgelopen 6 maanden. De genoemde percentages zijn het verschil ten opzichte van de 2019 gemiddelden. Het doel van de rapportage is het monitoren van de ontwikkeling in het aantal meldingen sinds de uitbraak van Corona. De maatschappelijke signaleringsfunctie van scholen, politie, huisartsen en andere samenwerkingspartners ziet er sinds maart anders uit. De cijfers zijn daarmee nadrukkelijk **niet bedoeld** om conclusies te trekken over een toename of afname van huiselijk geweld.

Peildatum: 6 april

De voorlopige cijfers laten vanaf week 13 **een stabilisatie** zien ten opzichte van de afgelopen 6 maanden. Na elke week wordt er met terugwerkende kracht meldingen in het systeem ingevoerd. Deze zullen recente tekortkorten (doels) rechtzetten.

Totaal aantal meldingen

In totaal waren er in 2019 3459 meldingen gedaan tegen 3248 in 2020. De verklaring hiervoor is dat veel professionals hadden ten tijde van de pandemie weinig of minder zicht en direct contact met gezinnen.

Een voorzichtige conclusie: ten tijde van de tweede corona-golf is geen sprake geweest van een duidelijke toename van het aantal meldingen van huiselijk geweld bij VT. De verwachting was dat ook wereldwijd het meer thuis zijn van gezinsleden zou leiden tot een duidelijke verhoging van huiselijk geweld en kindermishandeling. Maar op grond van deze cijfers kan dat niet worden geconstateerd. Dat wil echter niet zeggen dat VT goed zicht heeft en had op wat er achter de voordeur speelt. Veilig Thuis is afhankelijk van signalen, van meldingen. Veel professionals hadden ten tijde van de pandemie weinig of minder zicht en direct contact met gezinnen. Daarom is wel goed om te zien dat het aantal niet beroepsmatige adviezen is gestegen. Daaruit trekken wij de conclusie dat meer omstanders en betrokkenen advies vragen bij zorgen over huiselijk geweld en kindermishandeling.