

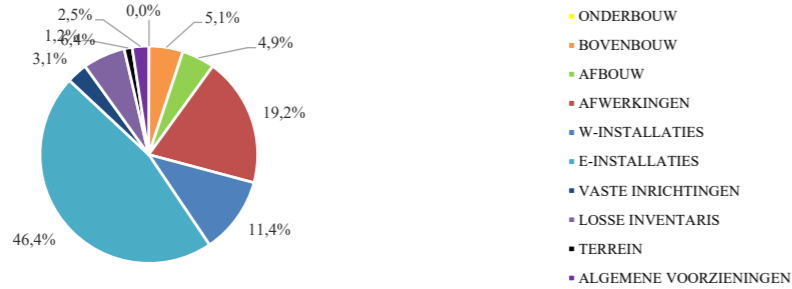
Frans Hals Museum, Haarlem

datum : 25 mei 2021
 referentie : 2017.313/AD1390/Te/Dn/A1
 gebouw : HOF

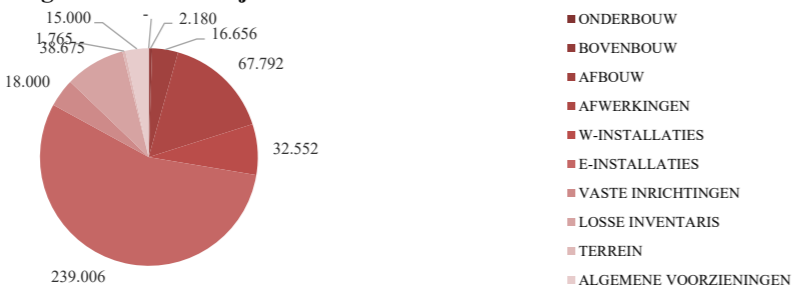
Overzicht Meerjarenonderhoud - Concept

Uitsplitsing kosten en kengetallen op hoofdgroep		gem. kosten/jr	waarvan Verhuurder	waarvan Huurder	% van totaal	€ / m ² (6.152 m ²)
1-	ONDERBOUW	75	75	-	0,0%	0,01
2-	BOVENBOUW	30.786	28.606	2.180	5,1%	5,00
3-	AFBOUW	29.822	13.166	16.656	4,9%	4,85
4-	AFWERKINGEN	116.782	48.991	67.792	19,2%	18,98
5-	W-INSTALLATIES	69.411	36.859	32.552	11,4%	11,28
6-	E-INSTALLATIES	281.963	42.957	239.006	46,4%	45,83
7-	VASTE INRICHTINGEN	18.688	688	18.000	3,1%	3,04
8-	LOSSE INVENTARIS	38.675	-	38.675	6,4%	6,29
9-	TERREIN	7.113	5.348	1.765	1,2%	1,16
0-	ALGEMENE VOORZIENINGEN	15.000	-	15.000	2,5%	2,44
TOTAAL, gemiddeld/jaar (40 jaar)		608.315	176.689	431.626	100,0%	98,88
<i>Procentuele verdeling onderhoudskosten</i>		<i>100%</i>	<i>29%</i>	<i>71%</i>		

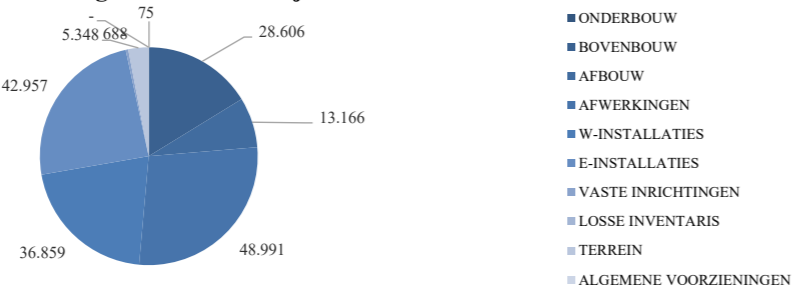
Uitsplitsing gemiddelde uitgaven onderhoud/jaar



HUURDER - gemiddelde uitgaven onderhoud/jaar

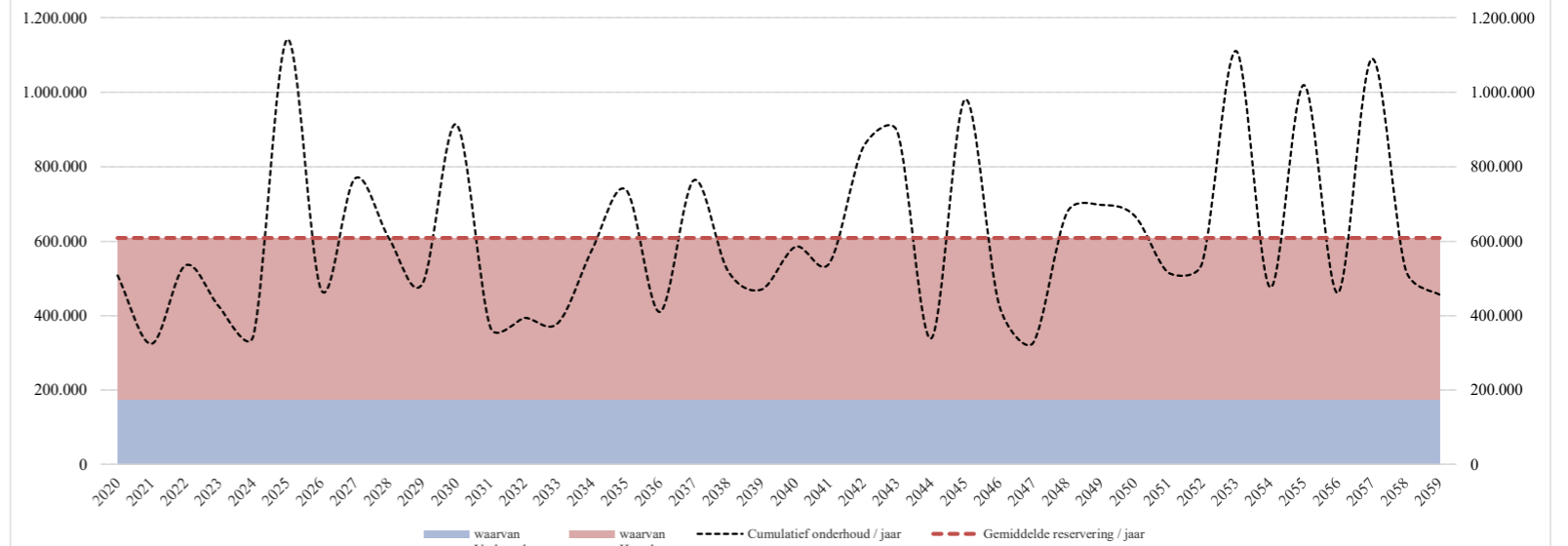


VERHUURDER - gemiddelde uitgaven onderhoud/jaar

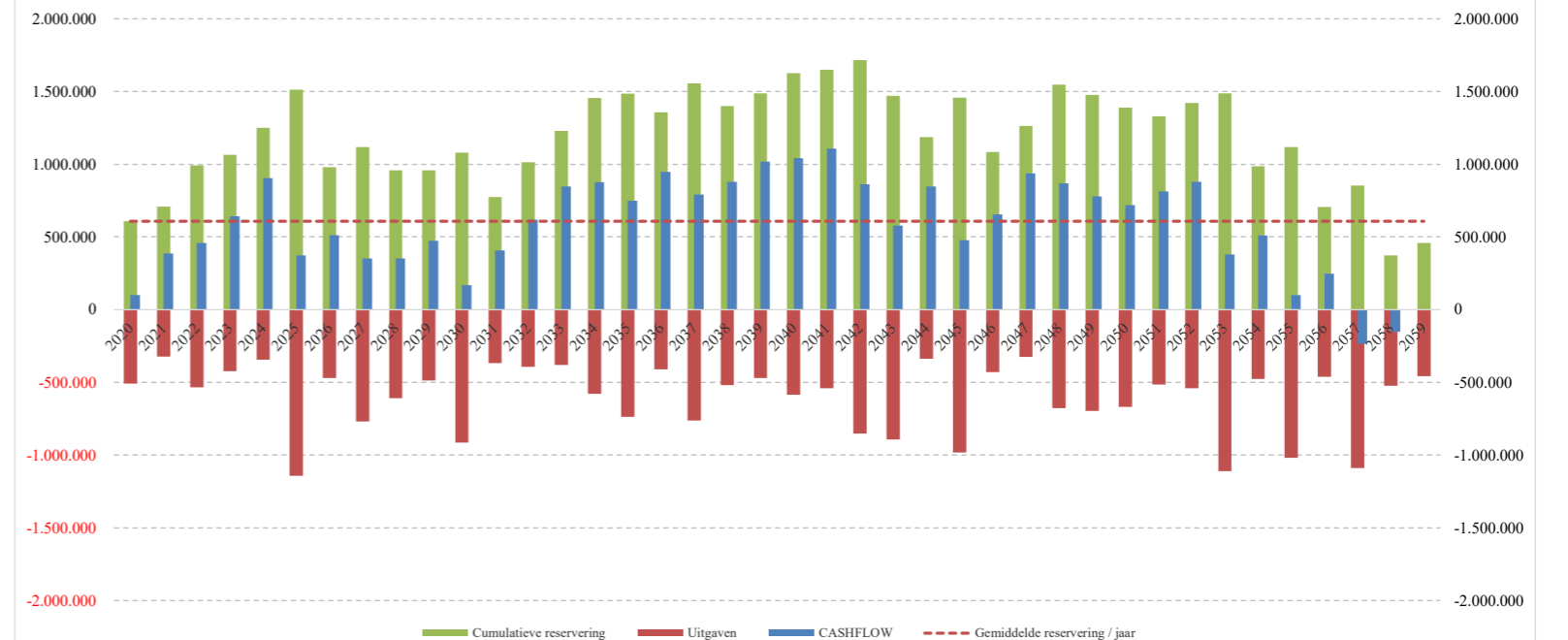


Visualisatie

Uitgaven onderhoud



Cashflow overzicht



Frans Hals Museum, Haarlem

datum : 25 mei 2021
 referentie : 2017.313/AD1390/Te/Dn
 gebouw : HOF

Kostenoverzicht onderhoud, coordinatie en OAB, locatie HOF

jaar	gem. reservering onderhoud / jaar	beheervergoeding onderhoud (10%)	Vergoeding OAB	TOTAAL
2020	608.315	60.831	-	669.146
2021	608.315	60.831	-	669.146
2022	608.315	60.831	-	669.146
2023	608.315	60.831	-	669.146
2024	608.315	60.831	20.000	689.146
2025	608.315	60.831	88.000	757.146
2026	608.315	60.831	24.000	693.146
2027	608.315	60.831	84.000	753.146
2028	608.315	60.831	45.000	714.146
2029	608.315	60.831	-	669.146
2030	608.315	60.831	81.000	750.146
2031	608.315	60.831	-	669.146
2032	608.315	60.831	-	669.146
2033	608.315	60.831	-	669.146
2034	608.315	60.831	67.000	736.146
2035	608.315	60.831	22.000	691.146
2036	608.315	60.831	-	669.146
2037	608.315	60.831	65.000	734.146
2038	608.315	60.831	12.000	681.146
2039	608.315	60.831	-	669.146
2040	608.315	60.831	35.000	704.146
2041	608.315	60.831	24.000	693.146
2042	608.315	60.831	84.000	753.146
2043	608.315	60.831	95.000	764.146
2044	608.315	60.831	-	669.146
2045	608.315	60.831	79.000	748.146
2046	608.315	60.831	14.000	683.146
2047	608.315	60.831	-	669.146
2048	608.315	60.831	50.000	719.146
2049	608.315	60.831	-	669.146
2050	608.315	60.831	20.000	689.146
2051	608.315	60.831	41.000	710.146
2052	608.315	60.831	61.000	730.146
2053	608.315	60.831	85.000	754.146
2054	608.315	60.831	114.000	783.146
2055	608.315	60.831	81.000	750.146
2056	608.315	60.831	24.000	693.146
2057	608.315	60.831	84.000	753.146
2058	608.315	60.831	14.000	683.146
2059	608.315	60.831	-	669.146
TOTAAL				28.178.846
Gemiddeld/jaar (40 jaar)				704.471

Frans Hals Museum, Haarlem

datum : 25 mei 2021
 referentie : 2017.313/AD1390/Te/Dn
 gebouw : HOF

Cashflow overzicht MJOP HOF

Jaar	Gem. reservering onderhoud / jaar	Gem. reservering + saldo vorig jaar	Uitgaven onderhoud	Cashflow
2020	608.315	608.315	-508.094	100.221
2021	608.315	708.536	-323.887	384.648
2022	608.315	992.963	-534.902	458.061
2023	608.315	1.066.375	-423.197	643.179
2024	608.315	1.251.493	-345.489	906.004
2025	608.315	1.514.319	-1.141.631	372.688
2026	608.315	981.002	-469.568	511.435
2027	608.315	1.119.749	-769.067	350.683
2028	608.315	958.997	-609.019	349.978
2029	608.315	958.293	-486.498	471.795
2030	608.315	1.080.110	-913.621	166.489
2031	608.315	774.804	-368.409	406.394
2032	608.315	1.014.709	-394.171	620.538
2033	608.315	1.228.853	-380.831	848.022
2034	608.315	1.456.336	-578.051	878.285
2035	608.315	1.486.600	-737.802	748.798
2036	608.315	1.357.112	-409.850	947.263
2037	608.315	1.555.577	-763.588	791.990
2038	608.315	1.400.304	-520.432	879.873
2039	608.315	1.488.187	-470.500	1.017.687
2040	608.315	1.626.002	-585.059	1.040.943
2041	608.315	1.649.258	-541.243	1.108.015
2042	608.315	1.716.329	-853.158	863.171
2043	608.315	1.471.486	-893.253	578.233
2044	608.315	1.186.548	-337.671	848.877
2045	608.315	1.457.191	-981.182	476.010
2046	608.315	1.084.324	-428.901	655.423
2047	608.315	1.263.738	-325.532	938.206
2048	608.315	1.546.520	-676.993	869.527
2049	608.315	1.477.842	-697.286	780.556
2050	608.315	1.388.870	-668.294	720.577
2051	608.315	1.328.891	-515.609	813.282
2052	608.315	1.421.597	-541.191	880.406
2053	608.315	1.488.721	-1.111.027	377.694
2054	608.315	986.008	-476.279	509.729
2055	608.315	1.118.043	-1.019.266	98.777
2056	608.315	707.092	-461.518	245.574
2057	608.315	853.889	-1.089.952	-236.063
2058	608.315	372.251	-523.965	-151.714
2059	608.315	456.601	-456.601	0

Frans Hals Museum, Haarlem

datum : 25 mei 2021
 referentie : 2017.313/AD1390/Te/Dn
 gebouw : HOF

Overzicht onderhoudswerkzaamheden boven drempelbedrag (> €50K) inkoopbeleid gemeente Haarlem

NL-SfB	Omschrijving	Wanneer	Cycli in MJOP	Waarde (crice)	Soort	waarde OAB 20%	OAB x cycli
23	vervangen houten vloerconstructie depots	2053	1	250.000	werk	50.000	50.000
27/47	vervangen dak- en gootconstructies en dakpannen, keramisch	2043	1	475.000	werk	95.000	95.000
31/32	onderhoud en vervangen rolluiken en hang- en sluitwerk (bi-bu)	2025, 2045, 2055	3	100.000	levering	20.000	60.000
37	onderhoud en vervangen lichtstraat	2051	1	130.000	werk	26.000	26.000
41	onderhoud voegwerk buitengevels (gevel verdeel over jaren)	2034-2039, 2054-2059	2	265.000	werk	53.000	106.000
42	vervangen wandtegelwerk binnenwanden	2051	1	75.000	werk	15.000	15.000
42	vervangen stucwerk binnenwanden	2054	1	305.000	werk	61.000	61.000
43	vervangen diverse vloerafwerkingen	2030, 2035, 2055	3	110.000	werk	22.000	66.000
46.1	buitenschilderwerk	2028 (elke 6jr)	6	70.000	werk	14.000	84.000
46.2	binnenschilderwerk, groot schilderwerk stucwerk	2025 (elke 12jr)	3	235.000	werk	47.000	141.000
47	vervangen dakbekleding, promatect	2053	1	175.000	werk	35.000	35.000
56	onderhoud en vervangen CV leidingnet + radiatoren	2048	1	250.000	werk	50.000	50.000
57	vervangen be- / ontvochtigers	2030, 2045	2	295.000	levering*	59.000	118.000
57	vervangen luchtbehandelingskasten (restaurant en atelier)	2038	1	60.000	werk	12.000	12.000
61	vervangen verdeelkasten	2025, 2040, 2055	3	105.000	werk	21.000	63.000
61	vervangen kanalisatie en leidingnet	2028	1	155.000	werk	31.000	31.000
63	vervangen noodverlichtingsinstallatie	2037, 2055	2	90.000	werk	18.000	36.000
65	vervangng BMC / ontruimingsinstallatie en CCTV installatie	2027, 2042, 2057	3	420.000	werk	84.000	252.000
72	vervangen grootkeukeninstallatie	2025, 2050	2	100.000	levering	20.000	40.000
82	vervangen gereedschap restauratie	2026, 2041, 2056	3	120.000	levering	24.000	72.000
TOTAAL (40 jr)							1.413.000

* boven EU-drempelbedrag (levering)

drempelbedragen aanbestedingen (inkoopbeleid gemeente Haarlem 2011-2014)

typen procedures (bijlage 1)

- Enkelvoudig onderhands (in onderhandeling)
- Meervoudig onderhands (3-5 offertes)
- Nationaal openbaar (met of zonder voorafgaande selectie)
- Europees aanbesteding (met of zonder voorafgaande selectie)
 - levering (drempelbedrag 2020 - 2021)
 - werk (drempelbedrag 2020 - 2021)

drempelbedrag, levering (bijlage 2)

€	50.000	maatwerkadvies in te volgen procedure
€	50.000	maatwerkadvies in te volgen procedure
€	50.000	maatwerkadvies in te volgen procedure
€	5.350.000	(verordening 2019/1827 tot wijziging van Richtlijn 2014/24/EU)
€	214.000	(verordening 2019/1827 tot wijziging van Richtlijn 2014/24/EU)

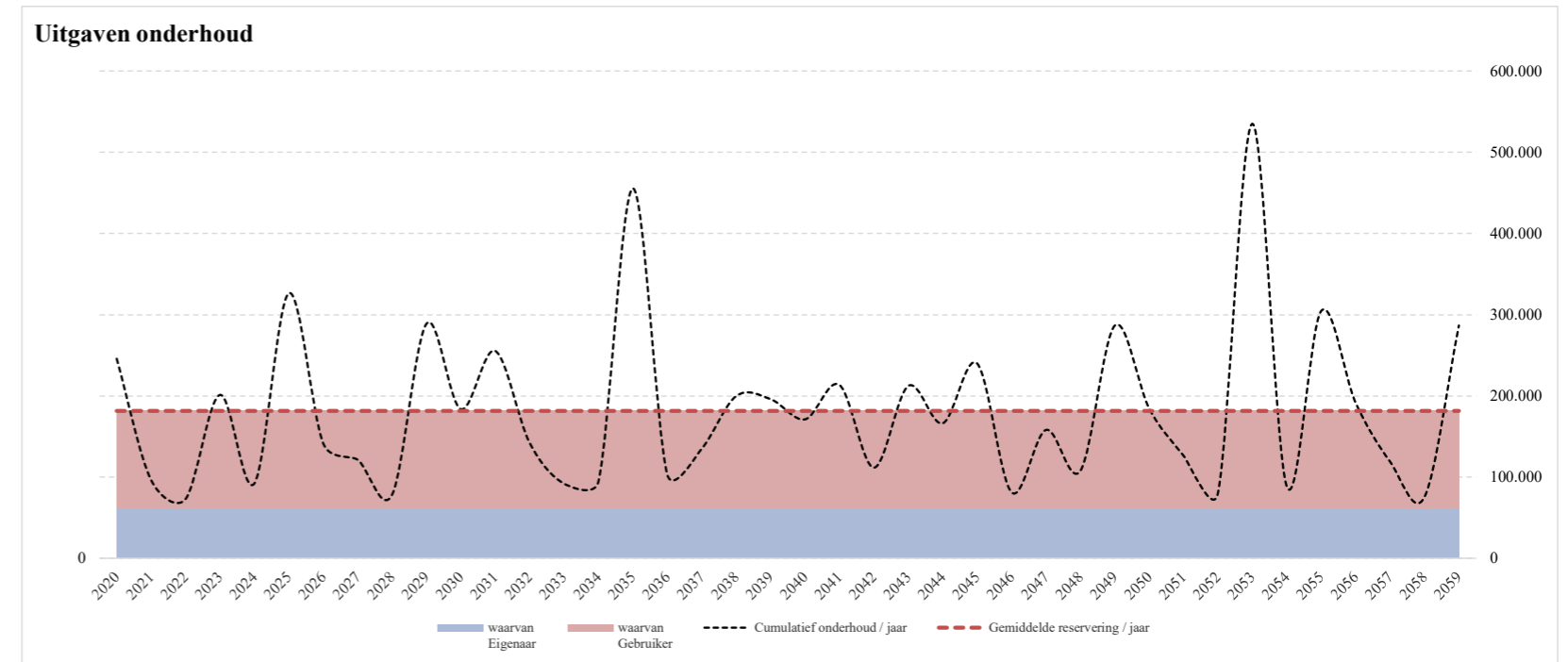
Frans Hals Museum, Haarlem

datum : 25 mei 2021
 referentie : 2017.313/AD1391/Te/Dn/AI
 gebouw : HAL

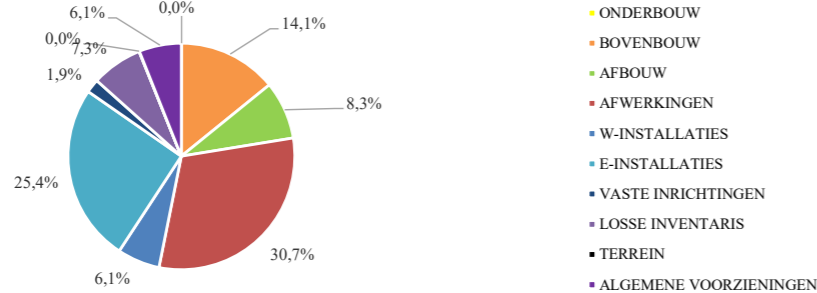
Overzicht Meerjarenonderhoud - Concept

Uitsplitsing kosten en kengetallen op hoofdgroep		gem. kosten/jr	waarvan Eigenaar	waarvan Gebruiker	% van totaal	€ / m ² (2.048 m ²)
1-	ONDERBOUW	75	75	-	0,0%	0,04
2-	BOVENBOUW	25.593	18.364	7.229	14,1%	12,50
3-	AFBOUW	15.097	4.920	10.176	8,3%	7,37
4-	AFWERKINGEN	55.808	21.409	34.399	30,7%	27,25
5-	W-INSTALLATIES	11.050	7.182	3.868	6,1%	5,40
6-	E-INSTALLATIES	46.207	10.932	35.276	25,4%	22,56
7-	VASTE INRICHTINGEN	3.481	306	3.175	1,9%	1,70
8-	LOSSE INVENTARIS	13.270	-	13.270	7,3%	6,48
9-	TERREIN	90	38	53	0,0%	0,04
0-	ALGEMENE VOORZIENINGEN	11.000	-	11.000	6,1%	5,37
TOTAAL, gemiddeld/jaar (40 jaar)		181.671	63.225	118.446	100,0%	88,71
Procentuele verdeling onderhoudskosten		100%	35%	65%		

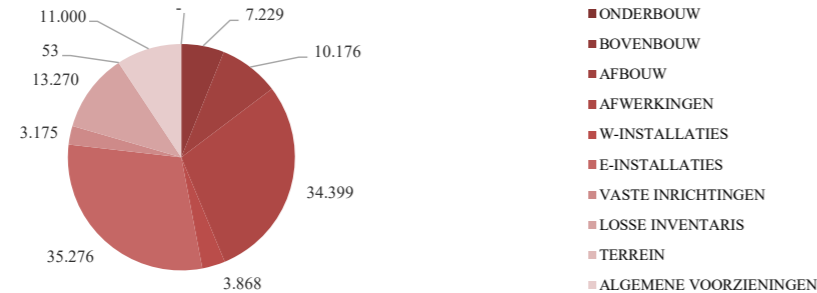
Visualisatie



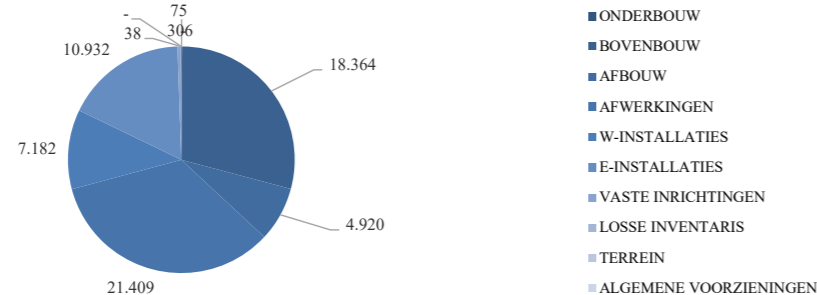
Uitsplitsing gemiddelde uitgaven onderhoud/jaar



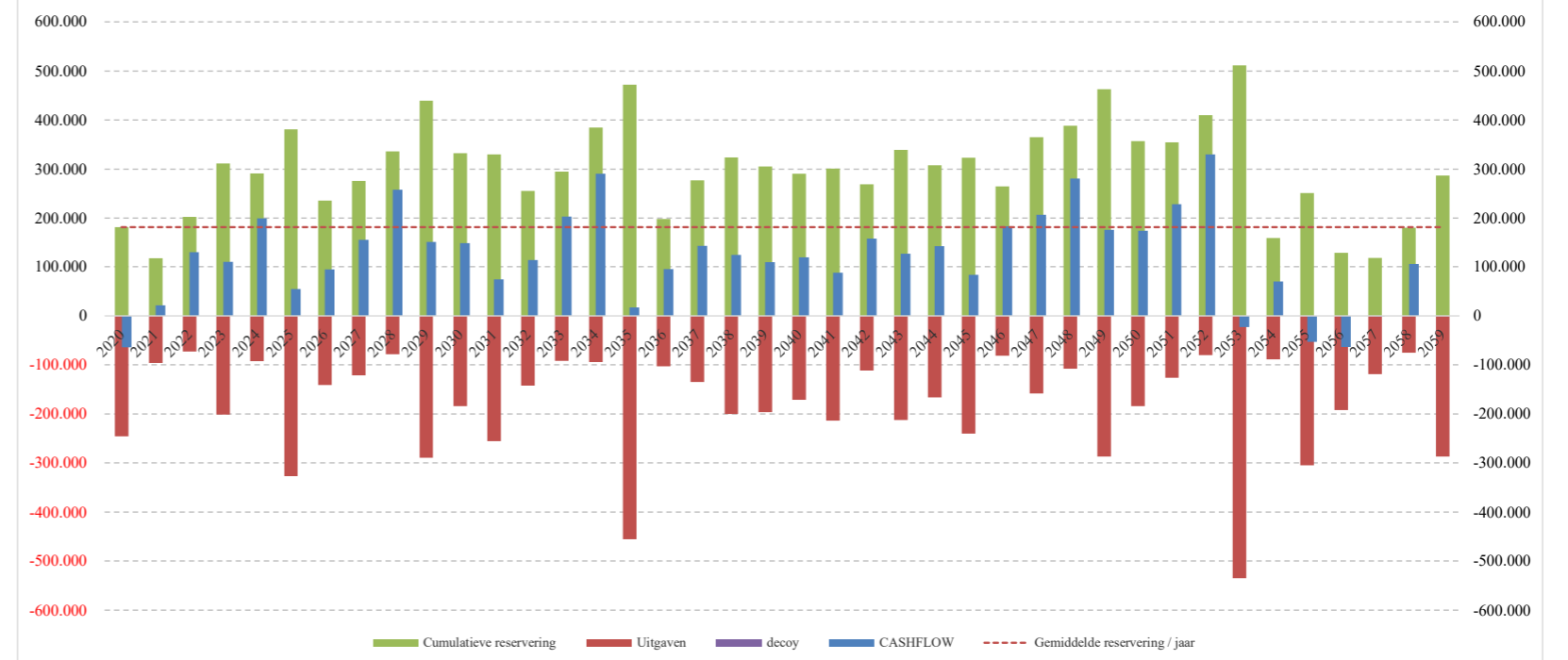
HURDER - gemiddelde uitgaven onderhoud/jaar



VERHUURDER - gemiddelde uitgaven onderhoud/jaar



Cashflow overzicht



Frans Hals Museum, Haarlem

datum : 25 mei 2021
 referentie : 2017.313/AD1390/Te/Dn
 gebouw : HAL

Kostenoverzicht onderhoud, coordinatie en OAB, locatie HAL

jaar	gem. reservering onderhoud / jaar	beheervergoeding onderhoud (10%)	Vergoeding OAB	TOTAAL
2020	181.671	18.167	-	199.838
2021	181.671	18.167	-	199.838
2022	181.671	18.167	-	199.838
2023	181.671	18.167	-	199.838
2024	181.671	18.167	-	199.838
2025	181.671	18.167	-	199.838
2026	181.671	18.167	-	199.838
2027	181.671	18.167	-	199.838
2028	181.671	18.167	-	199.838
2029	181.671	18.167	12.000,00	211.838
2030	181.671	18.167	-	199.838
2031	181.671	18.167	-	199.838
2032	181.671	18.167	-	199.838
2033	181.671	18.167	-	199.838
2034	181.671	18.167	-	199.838
2035	181.671	18.167	42.000,00	241.838
2036	181.671	18.167	-	199.838
2037	181.671	18.167	-	199.838
2038	181.671	18.167	12.000,00	211.838
2039	181.671	18.167	12.000,00	211.838
2040	181.671	18.167	-	199.838
2041	181.671	18.167	-	199.838
2042	181.671	18.167	-	199.838
2043	181.671	18.167	-	199.838
2044	181.671	18.167	-	199.838
2045	181.671	18.167	-	199.838
2046	181.671	18.167	-	199.838
2047	181.671	18.167	-	199.838
2048	181.671	18.167	-	199.838
2049	181.671	18.167	12.000,00	211.838
2050	181.671	18.167	-	199.838
2051	181.671	18.167	-	199.838
2052	181.671	18.167	-	199.838
2053	181.671	18.167	54.000,00	253.838
2054	181.671	18.167	-	199.838
2055	181.671	18.167	-	199.838
2056	181.671	18.167	-	199.838
2057	181.671	18.167	-	199.838
2058	181.671	18.167	-	199.838
2059	181.671	18.167	12.000,00	211.838
Gemiddeld/jaar (40 jaar)				203.838

Frans Hals Museum, Haarlem

datum : 25 mei 2021
 referentie : 2017.313/AD1391/Te/Dn
 gebouw : HAL

Cashflow overzicht MJOP HAL

jaar	gem. reservering onderhoud / jaar	gem. reservering + saldo vorig jaar	Uitgaven onderhoud	Cashflow
2020	181.671	181.671	-245.983	-64.312
2021	181.671	117.359	-96.212	21.148
2022	181.671	202.819	-73.006	129.812
2023	181.671	311.483	-201.540	109.943
2024	181.671	291.614	-92.252	199.362
2025	181.671	381.033	-326.780	54.253
2026	181.671	235.924	-141.417	94.507
2027	181.671	276.178	-121.359	154.820
2028	181.671	336.491	-78.416	258.075
2029	181.671	439.746	-289.192	150.554
2030	181.671	332.225	-184.078	148.147
2031	181.671	329.818	-255.571	74.247
2032	181.671	255.918	-142.348	113.571
2033	181.671	295.242	-92.049	203.192
2034	181.671	384.863	-94.391	290.472
2035	181.671	472.143	-455.433	16.710
2036	181.671	198.381	-103.038	95.343
2037	181.671	277.014	-134.801	142.213
2038	181.671	323.884	-200.033	123.850
2039	181.671	305.521	-196.313	109.208
2040	181.671	290.879	-171.508	119.371
2041	181.671	301.042	-213.569	87.473
2042	181.671	269.144	-111.730	157.413
2043	181.671	339.084	-212.542	126.542
2044	181.671	308.213	-166.543	141.670
2045	181.671	323.341	-239.978	83.363
2046	181.671	265.034	-81.289	183.745
2047	181.671	365.416	-158.330	207.086
2048	181.671	388.757	-107.712	281.045
2049	181.671	462.716	-286.968	175.748
2050	181.671	357.419	-184.386	173.034
2051	181.671	354.705	-126.408	228.297
2052	181.671	409.968	-79.945	330.023
2053	181.671	511.694	-534.856	-23.163
2054	181.671	158.508	-88.611	69.898
2055	181.671	251.569	-304.880	-53.311
2056	181.671	128.360	-191.958	-63.599
2057	181.671	118.072	-119.006	-933
2058	181.671	180.738	-75.377	105.361
2059	181.671	287.032	-287.032	0

Frans Hals Museum, Haarlem

datum : 25 mei 2021
 referentie : 2017.313/AD1391/Te/Dn
 gebouw : HAL

Overzicht waarde onderhoudswerkzaamheden boven drempelbedrag (> €50K) inkoopbeleid gemeente Haarlem

NL-SfB	Omschrijving	Wanneer	Cycli in MJOP	Waarde (crlica)	Soort	waarde OAB 20%	OAB x cycli
22	vervangen binnenwanden hout (tentoonstellingswanden)	2035	1	145.000	werk	29.000	29.000
23	vervangen vloerconstructies	2053	1	85.000	werk	17.000	17.000
45	vervangen plafondafwerkingen	2035	1	65.000	werk	13.000	13.000
47	vervangen dakbedekking, leien	2053	1	75.000	werk	15.000	15.000
56	onderhoud en vervangen CV leidingnet	2053	1	55.000	werk	11.000	11.000
61	vervangen verdeelkasten	2038	1	60.000	werk	12.000	12.000
61	vervangen kanalisatie en leidingnet	2053	1	55.000	werk	11.000	11.000
65	vervanging CCTV installatie	2029, 2039, 2049, 2059	4	60.000	werk	12.000	48.000
TOTAAL (40 jr)							156.000

drempelbedragen aanbestedingen (inkoopbeleid gemeente Haarlem 2011-2014)

typen procedures (bijlage 1)

- Enkelvoudig onderhands (in onderhandeling)
- Meervoudig onderhands (3-5 offertes)
- Nationaal openbaar (met of zonder voorafgaande selectie)
- Europees aanbesteding (met of zonder voorafgaande selectie)
 - levering (drempelbedrag 2020 - 2021)
 - werk (drempelbedrag 2020 - 2021)

drempelbedrag, levering (bijlage 2)

- € 50.000 maatwerkadvies in te volgen procedure
- € 50.000 maatwerkadvies in te volgen procedure
- € 50.000 maatwerkadvies in te volgen procedure
- € 5.350.000 (verordening 2019/1827 tot wijziging van Richtlijn 2014/24/EU)
- € 214.000 (verordening 2019/1827 tot wijziging van Richtlijn 2014/24/EU)