

Haarlem - De Meester

Transformatie voormalig Sterrencollege

14 augustus 2017 | 10527 | Voorlopig Ontwerp



De Oude Ambachtsschool

Een bijzonder object in de wijk. Herontwikkeling belangrijke impuls voor de buurt.



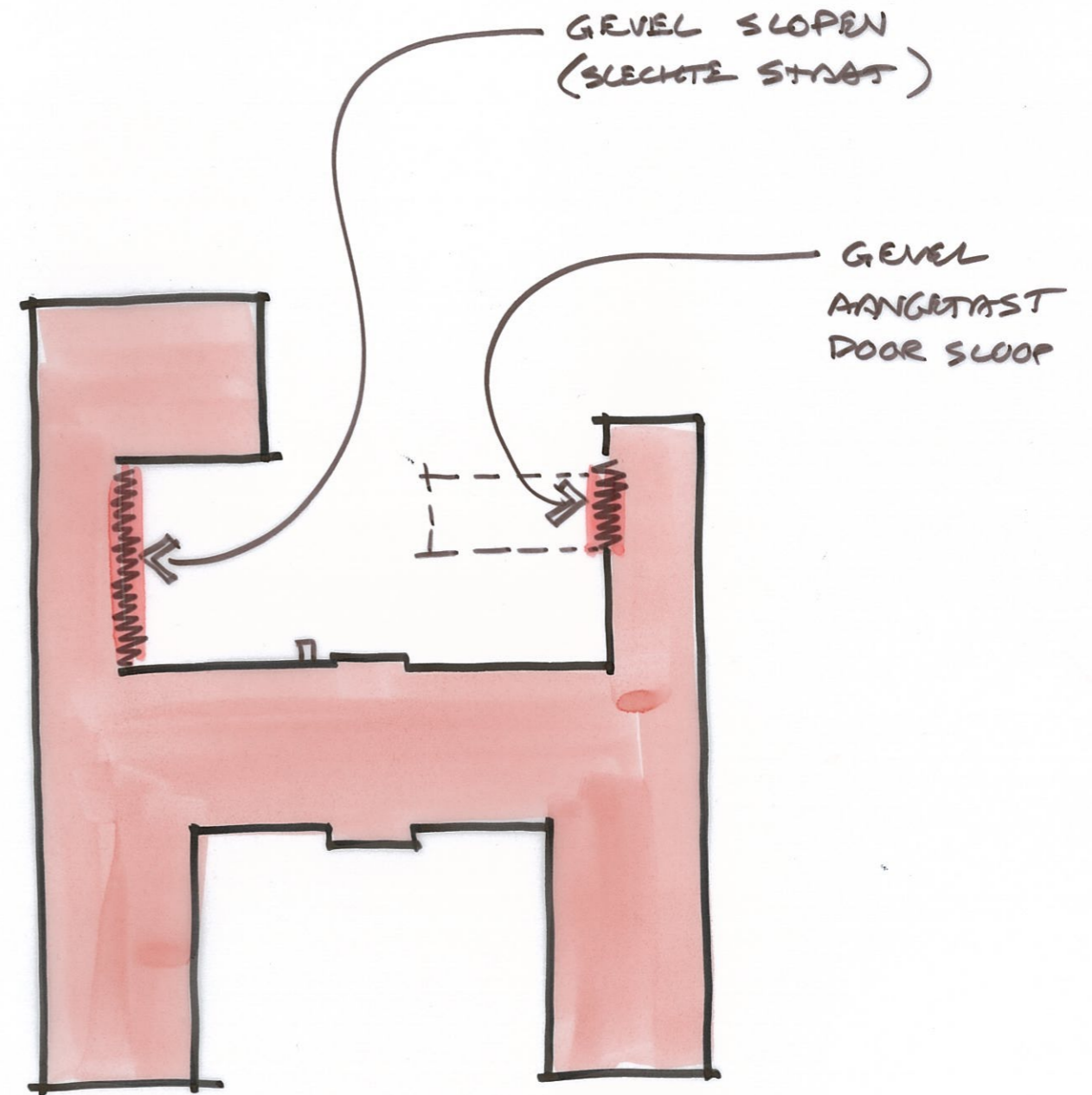
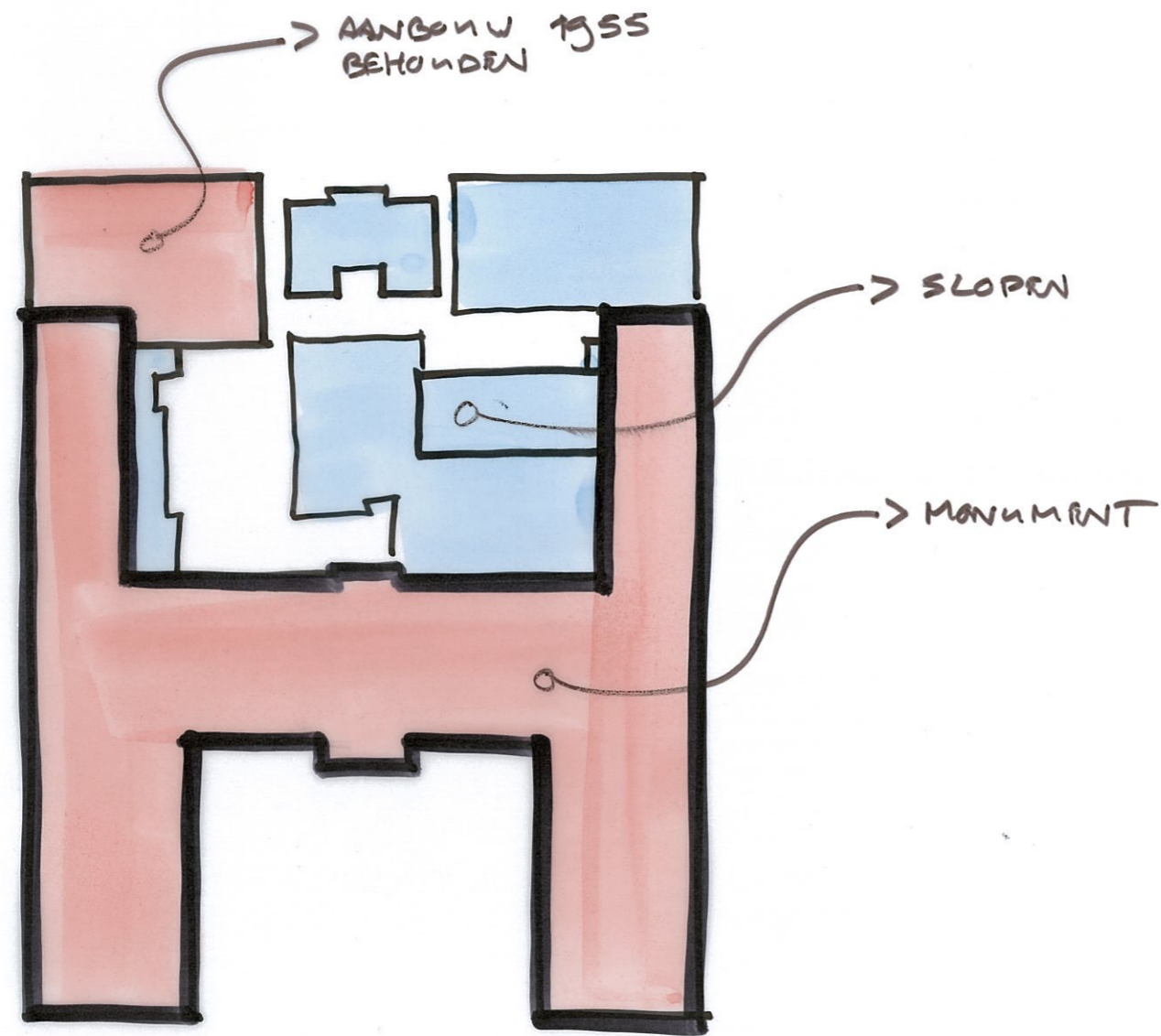
De Oude Ambachtsschool

Een bijzonder object in de wijk. Herontwikkeling belangrijke impuls voor de buurt.

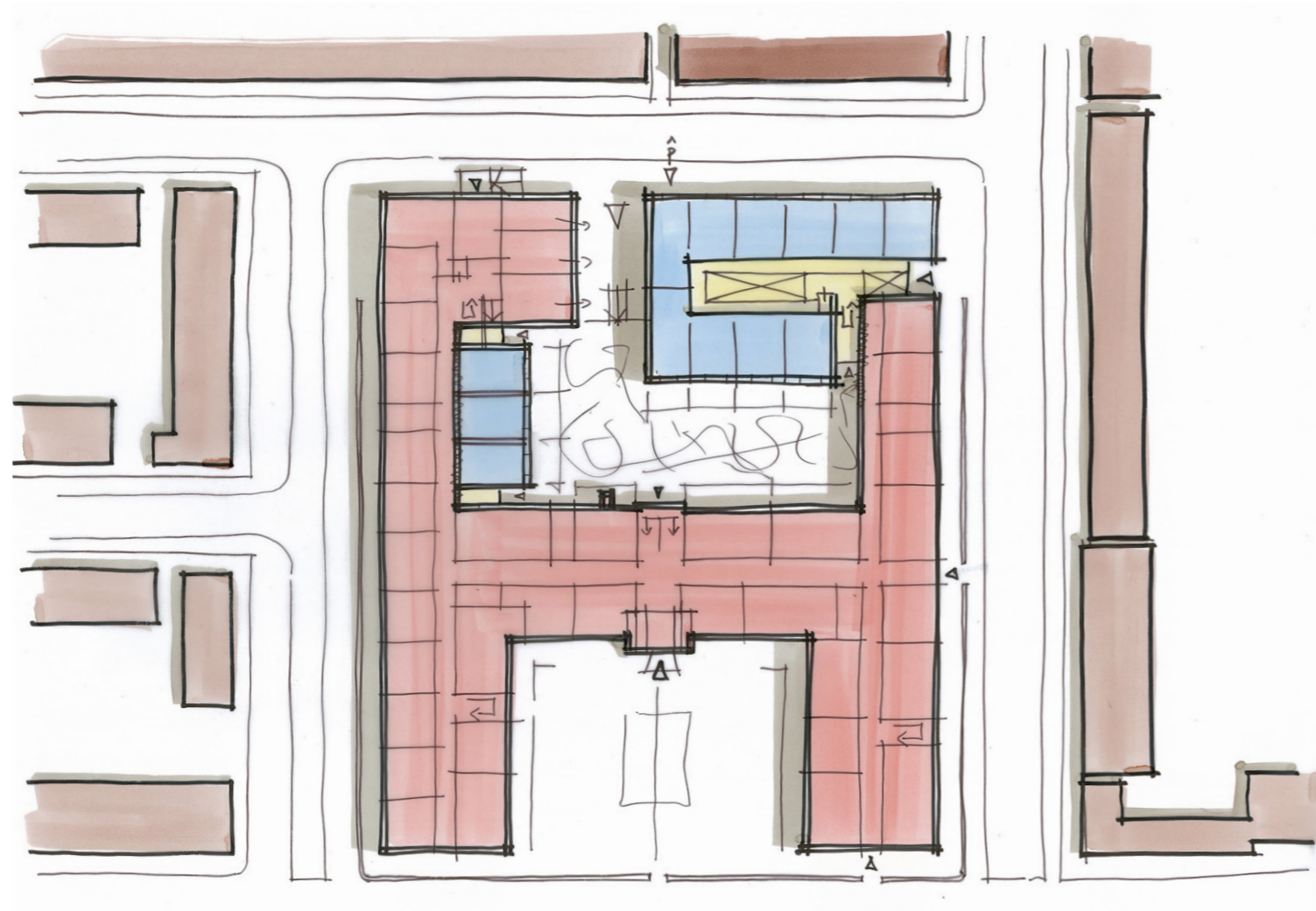


Bouwdelen: behoud en sloop

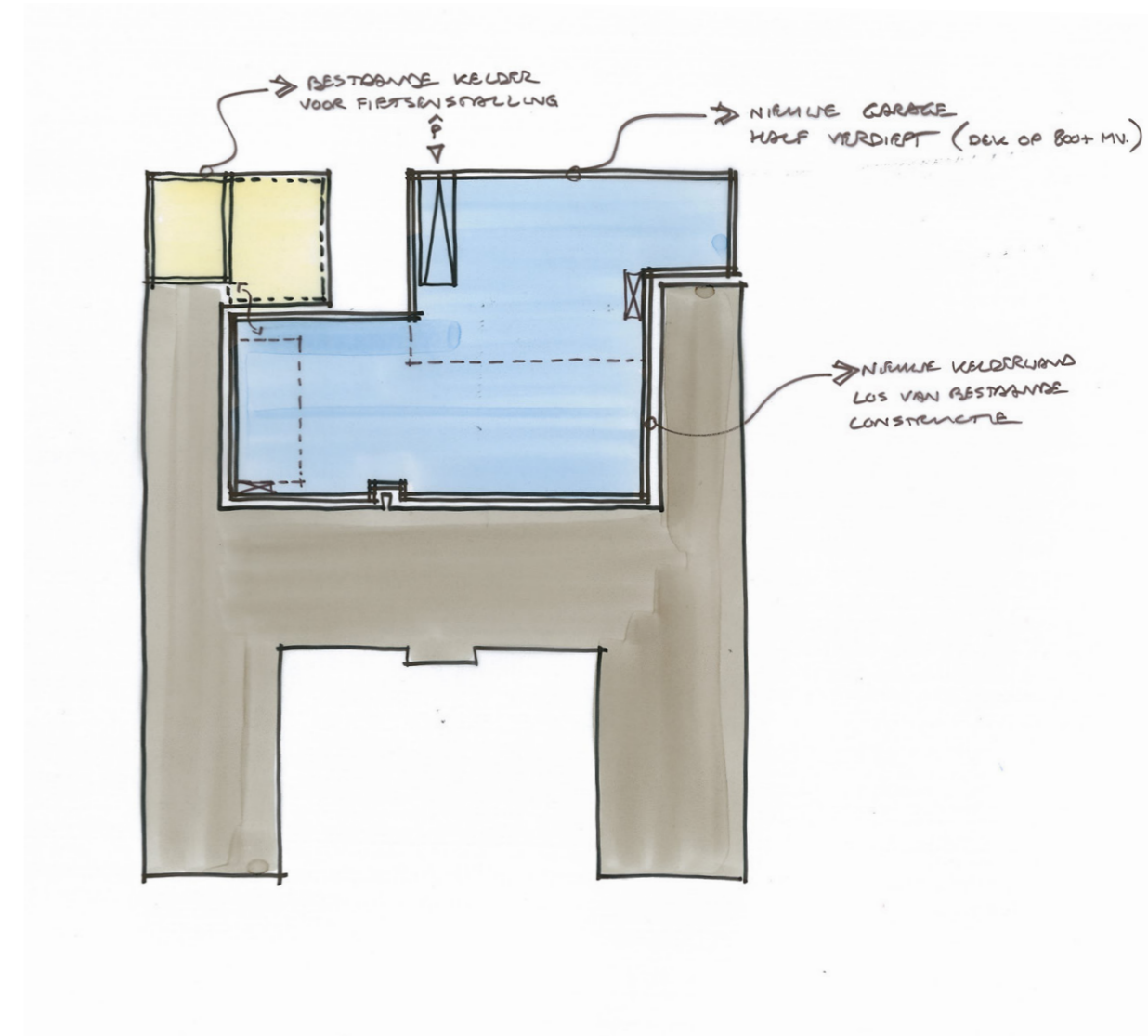
behoud monumentale schoolgebouw en aanbouw 1955



Structuur



structuur gebouw



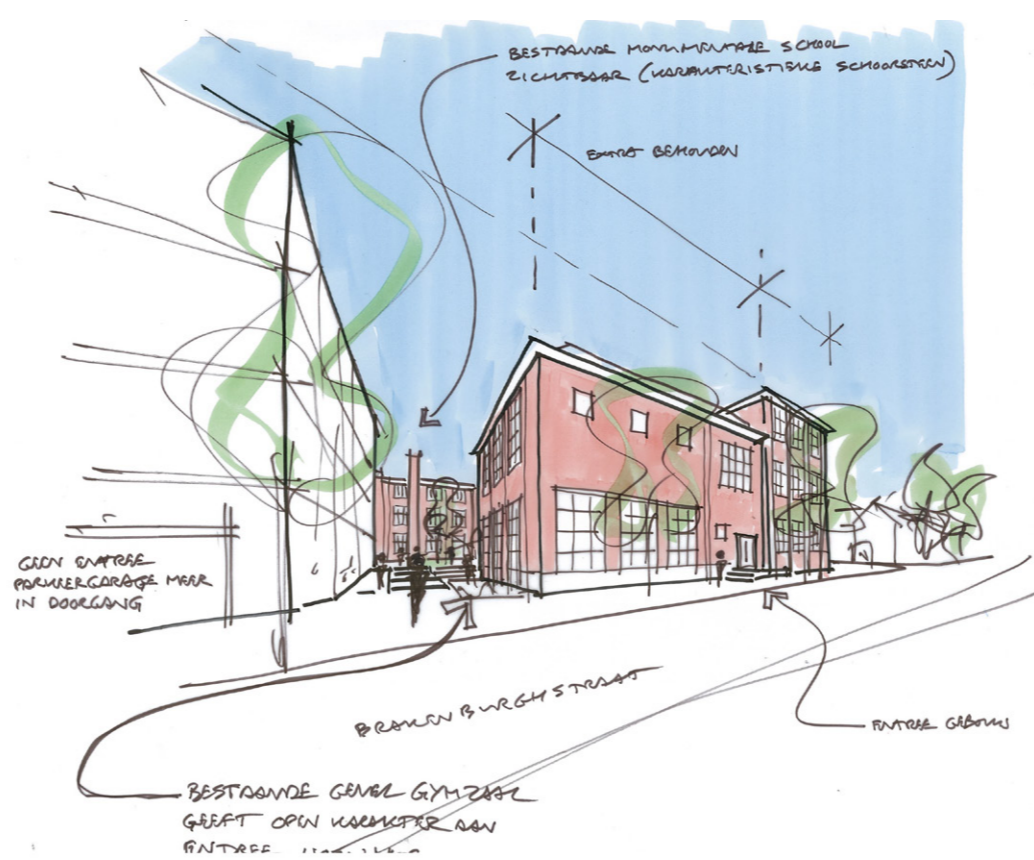
structuur garage

Een nieuw ensemble

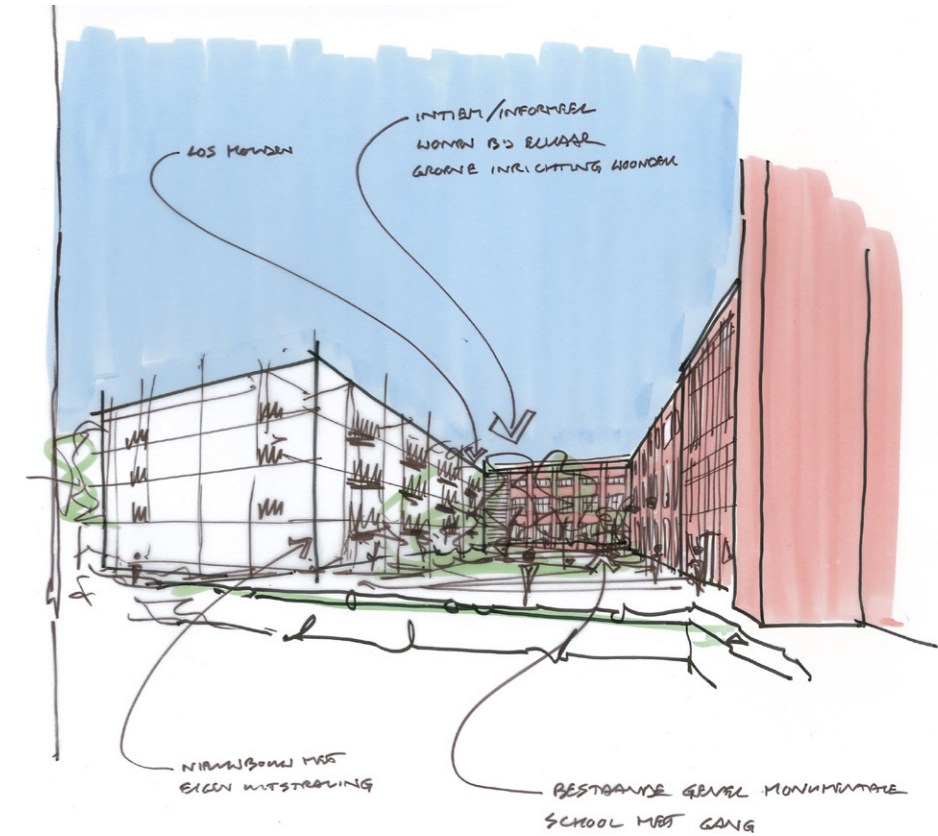
Nieuwbouwvolume



aansluiting nieuw - bestaand



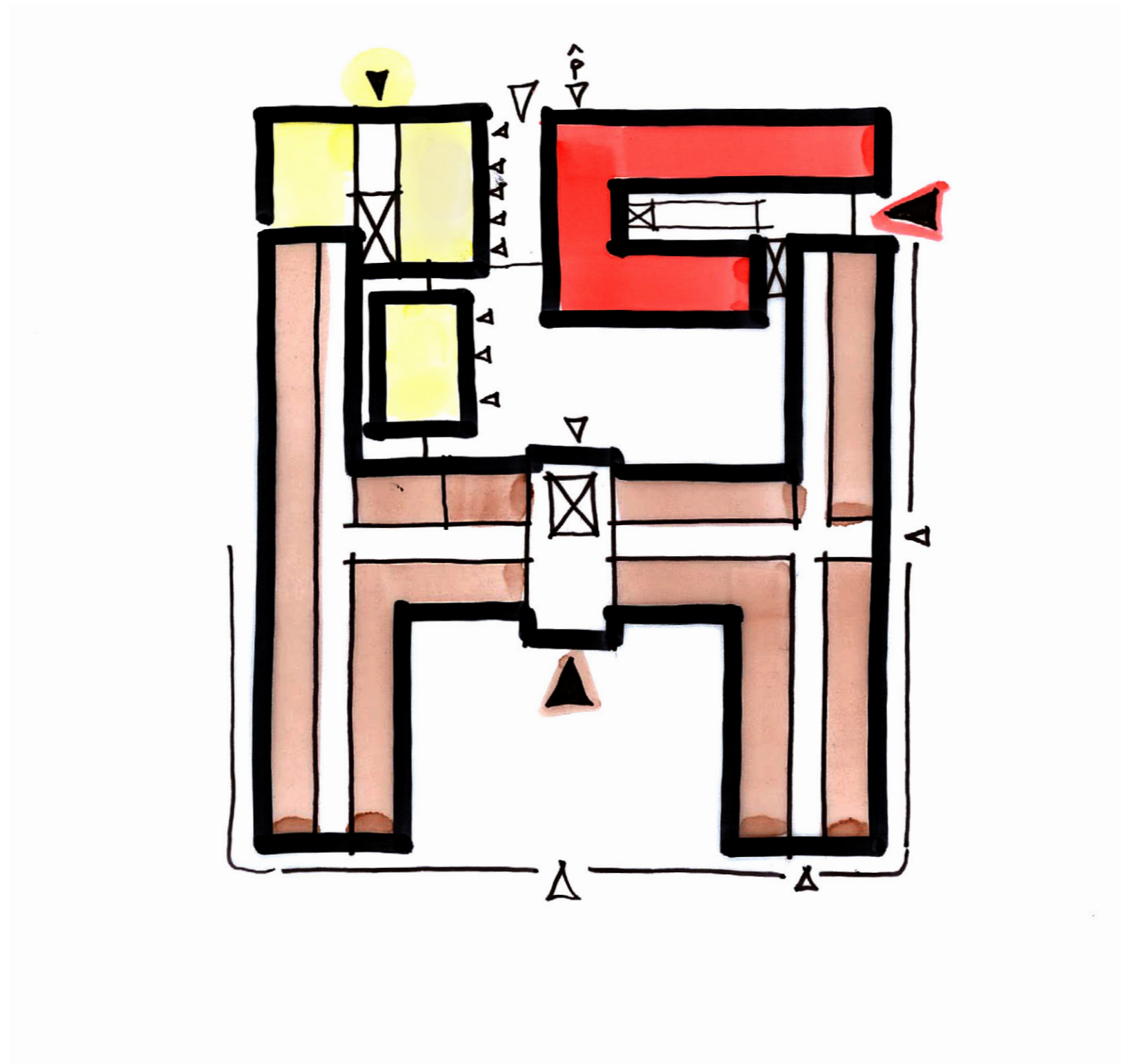
gymzaal markeert de entree van het hof



hof met informeel karakter

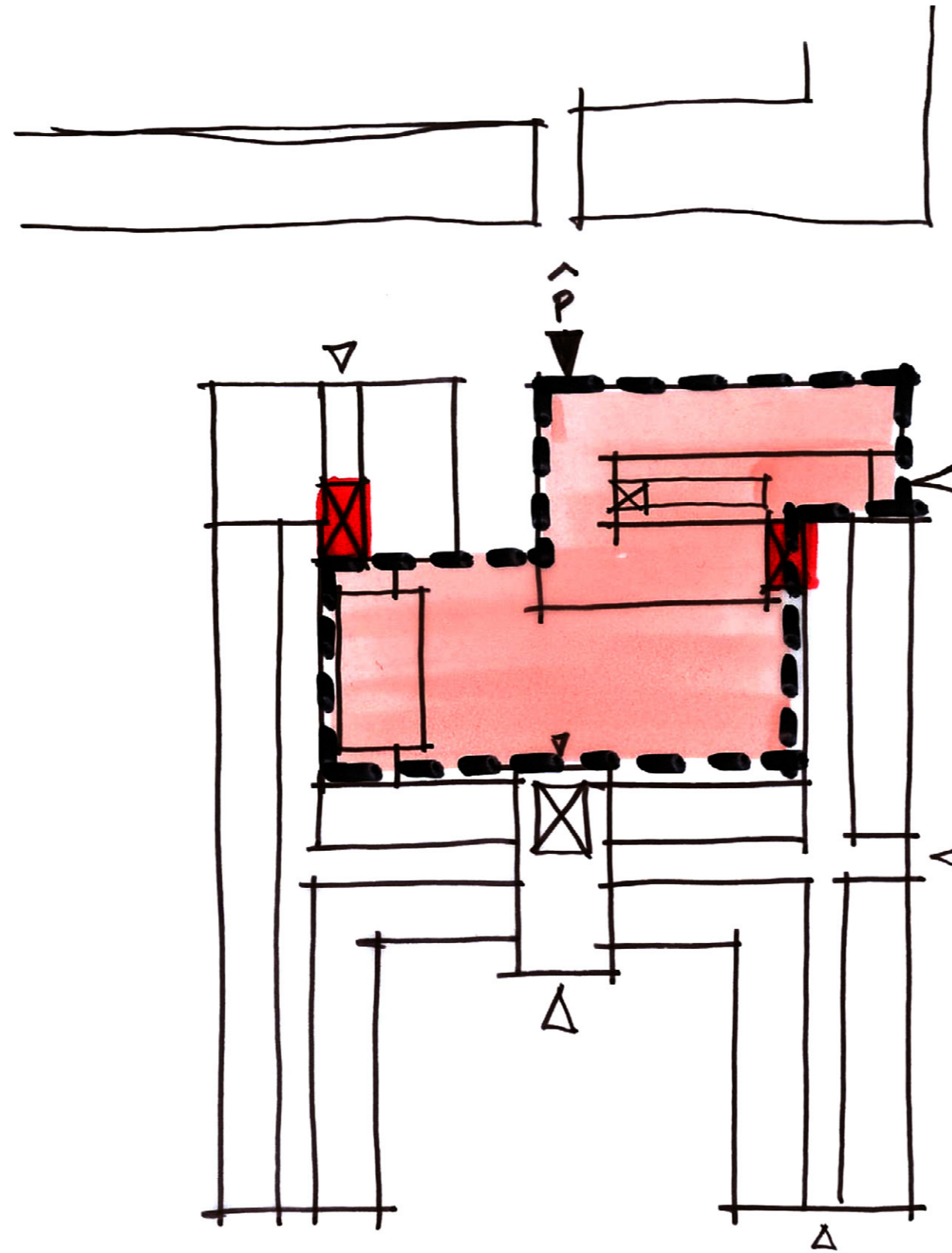
Een nieuw ensemble

hoofdontsluiting en adressering

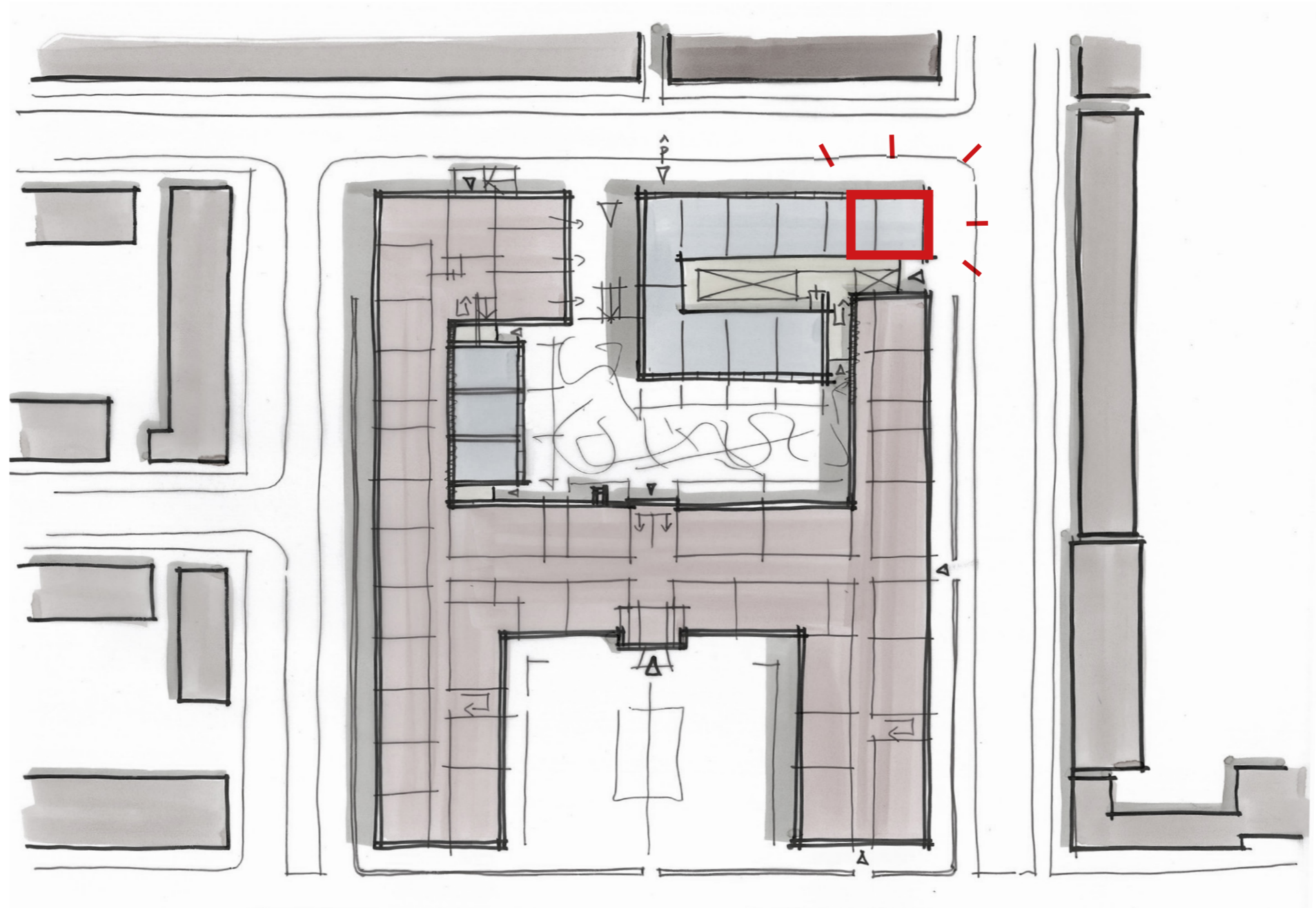


Een nieuw ensemble

ontsluiting vanuit parkeergarage

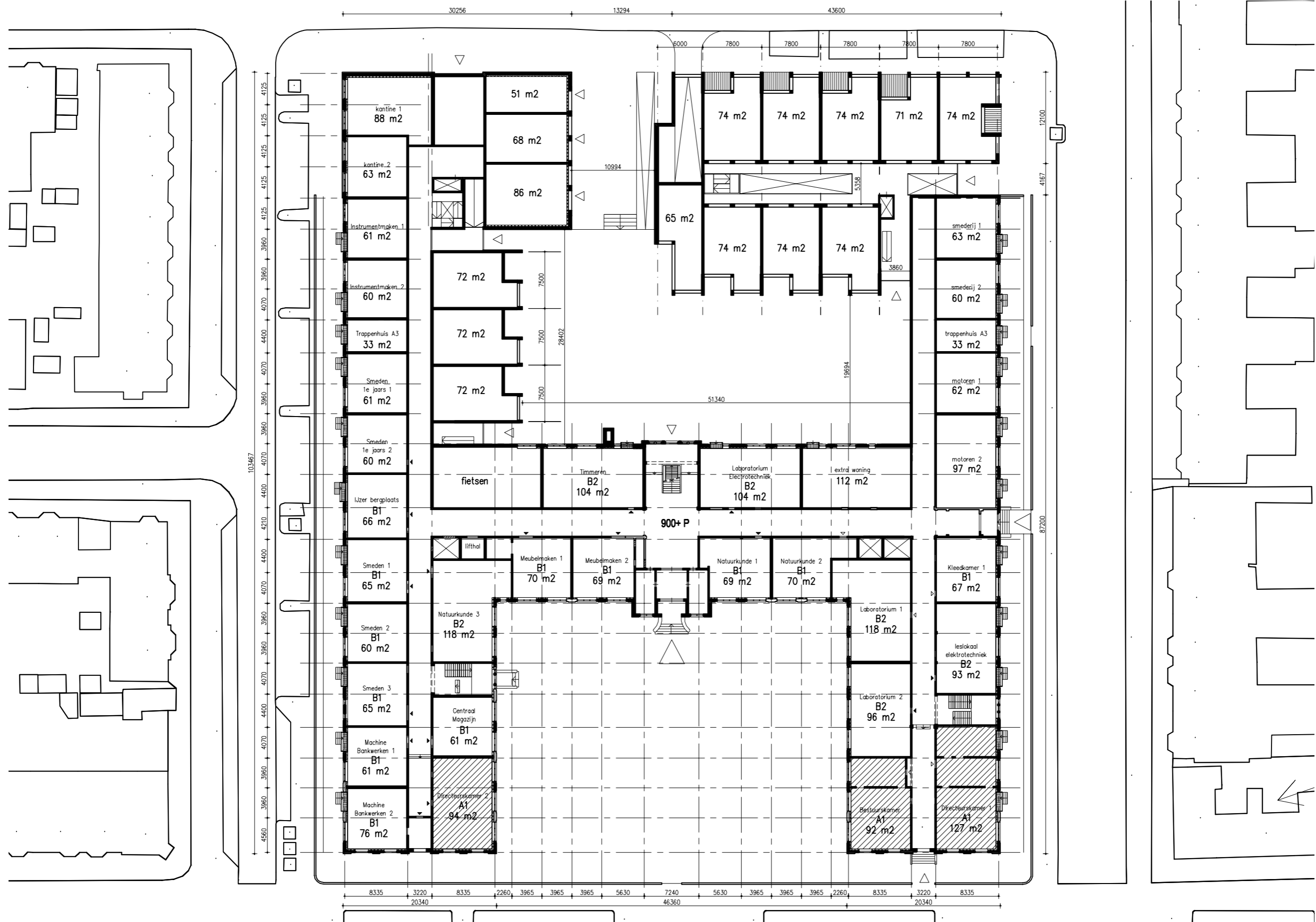


Een nieuw ensemble
een accent op de hoek

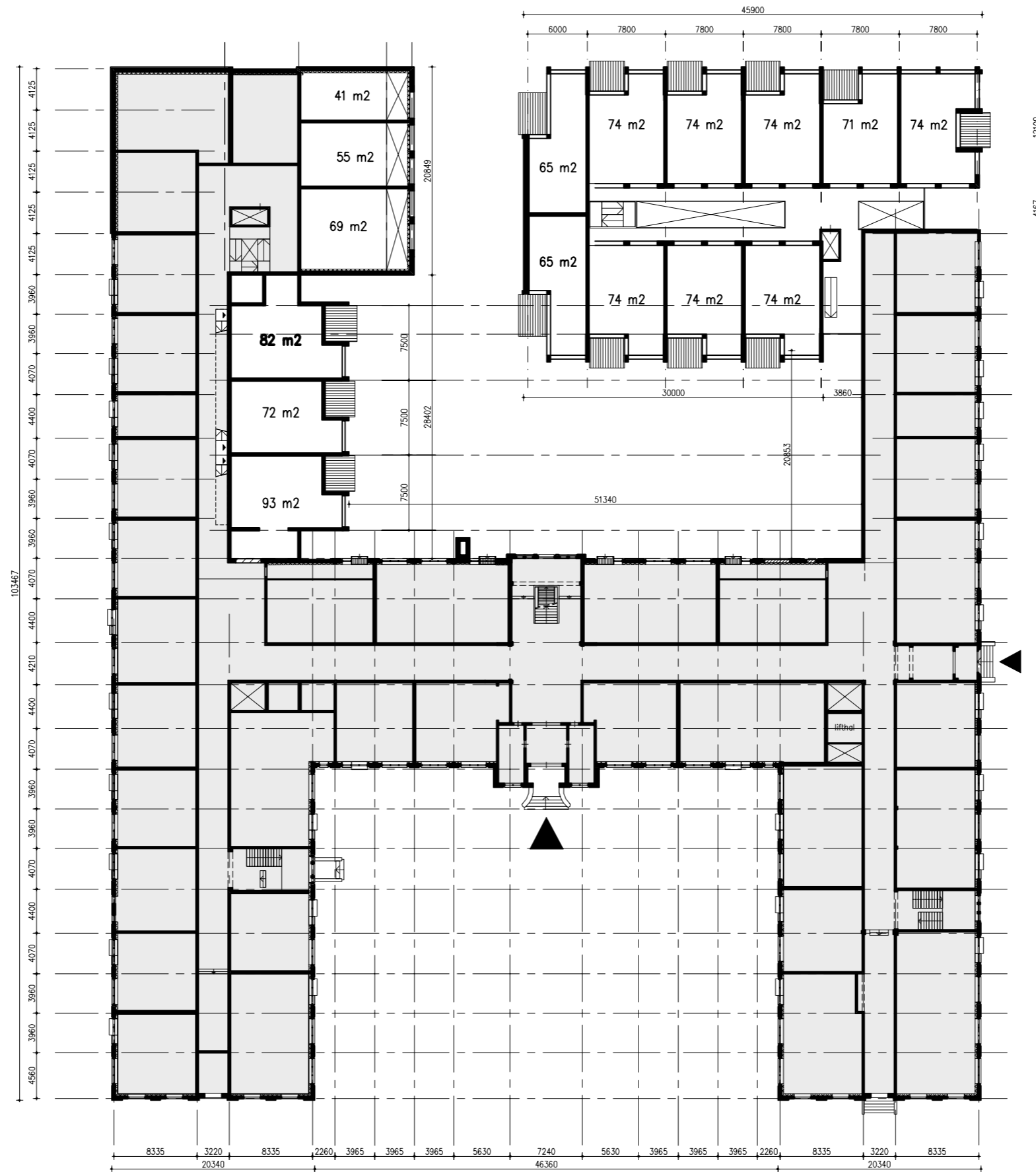


Een nieuw ensemble

begane grond (peil = 0)

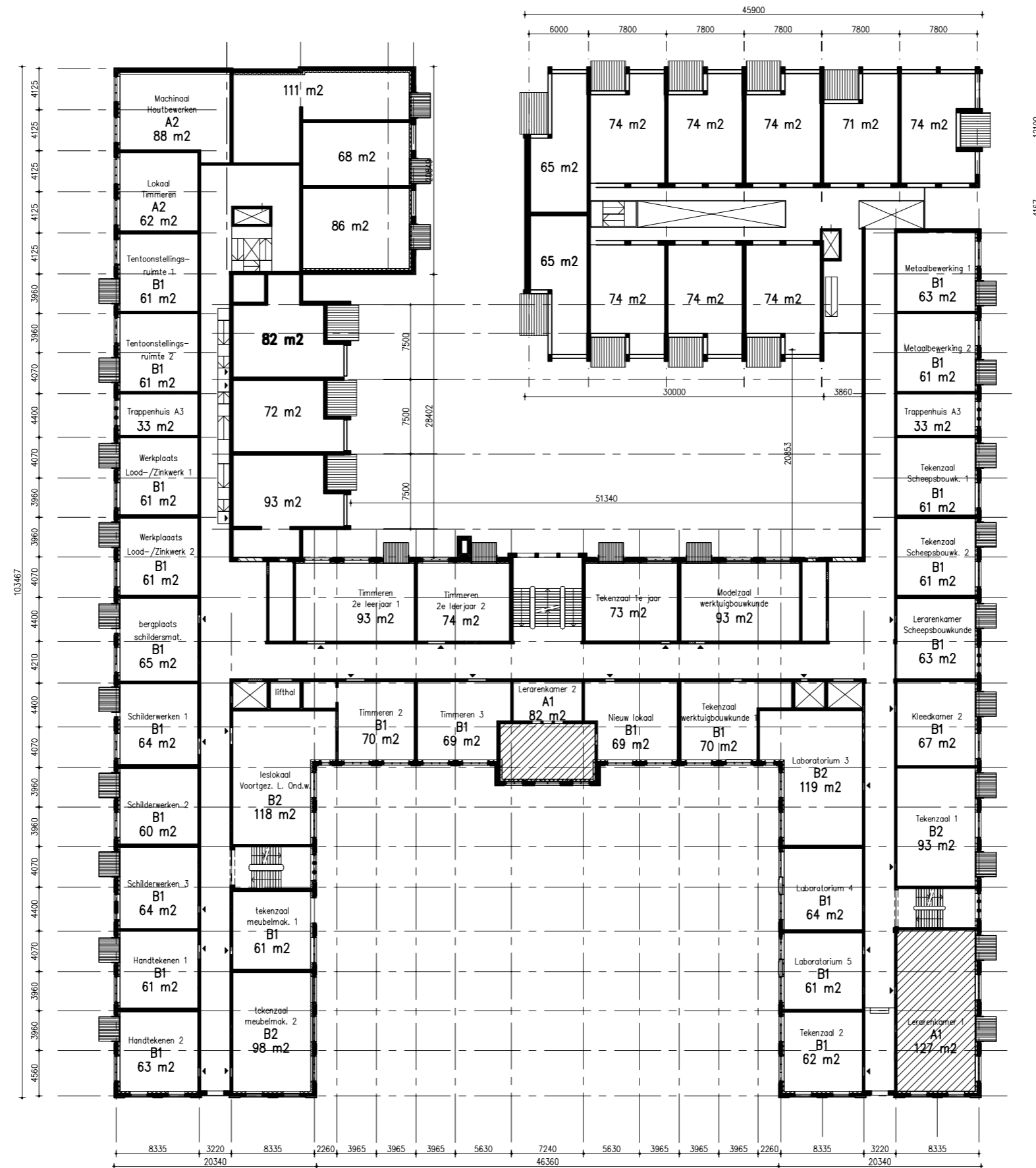


Een nieuw ensemble tussenverdieping (3167+P)



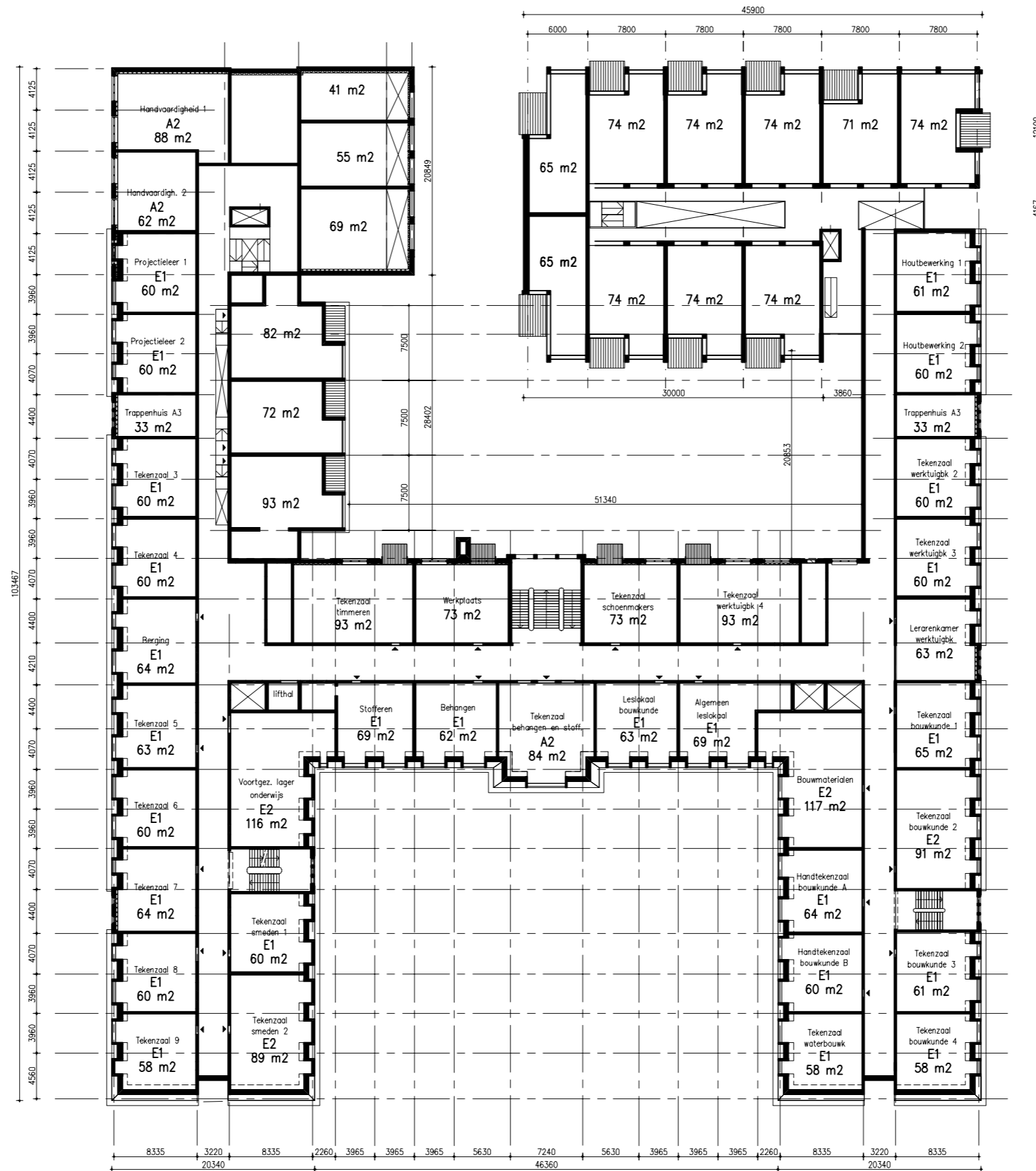
Een nieuw ensemble

eerste verdieping (4750+P)



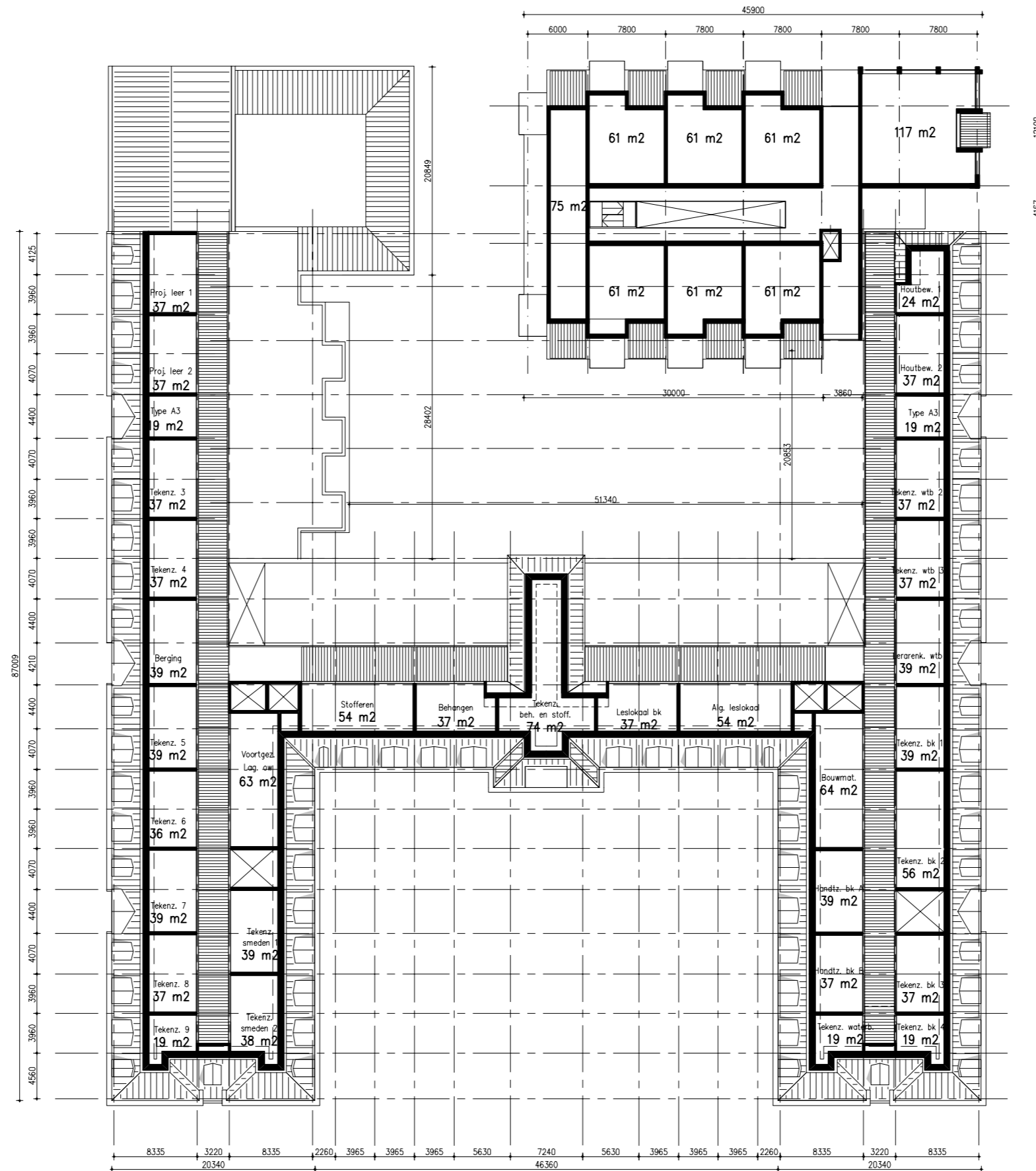
Een nieuw ensemble

tweede verdieping (9480+P)

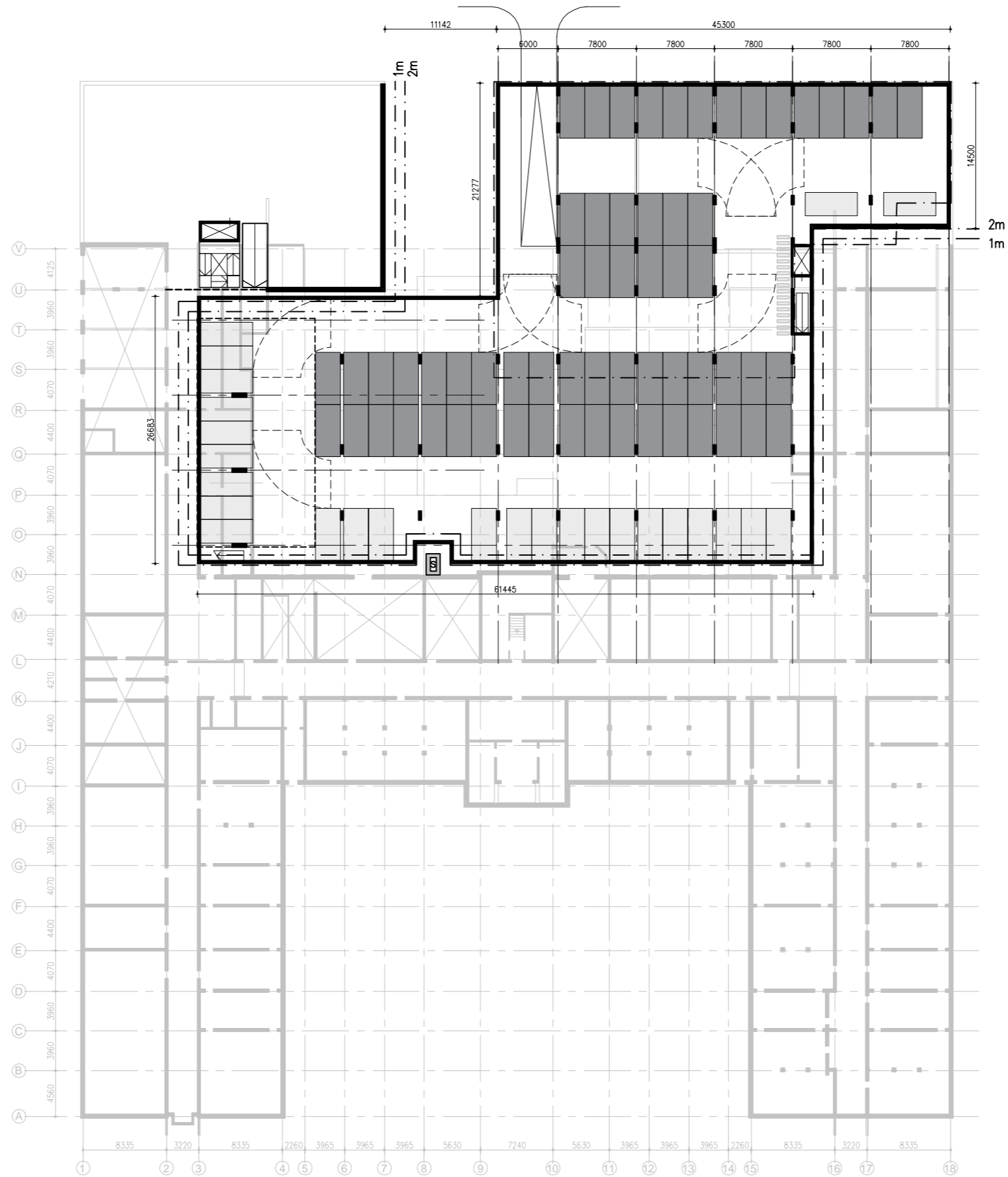


Een nieuw ensemble

dakverdieping (13596+P)



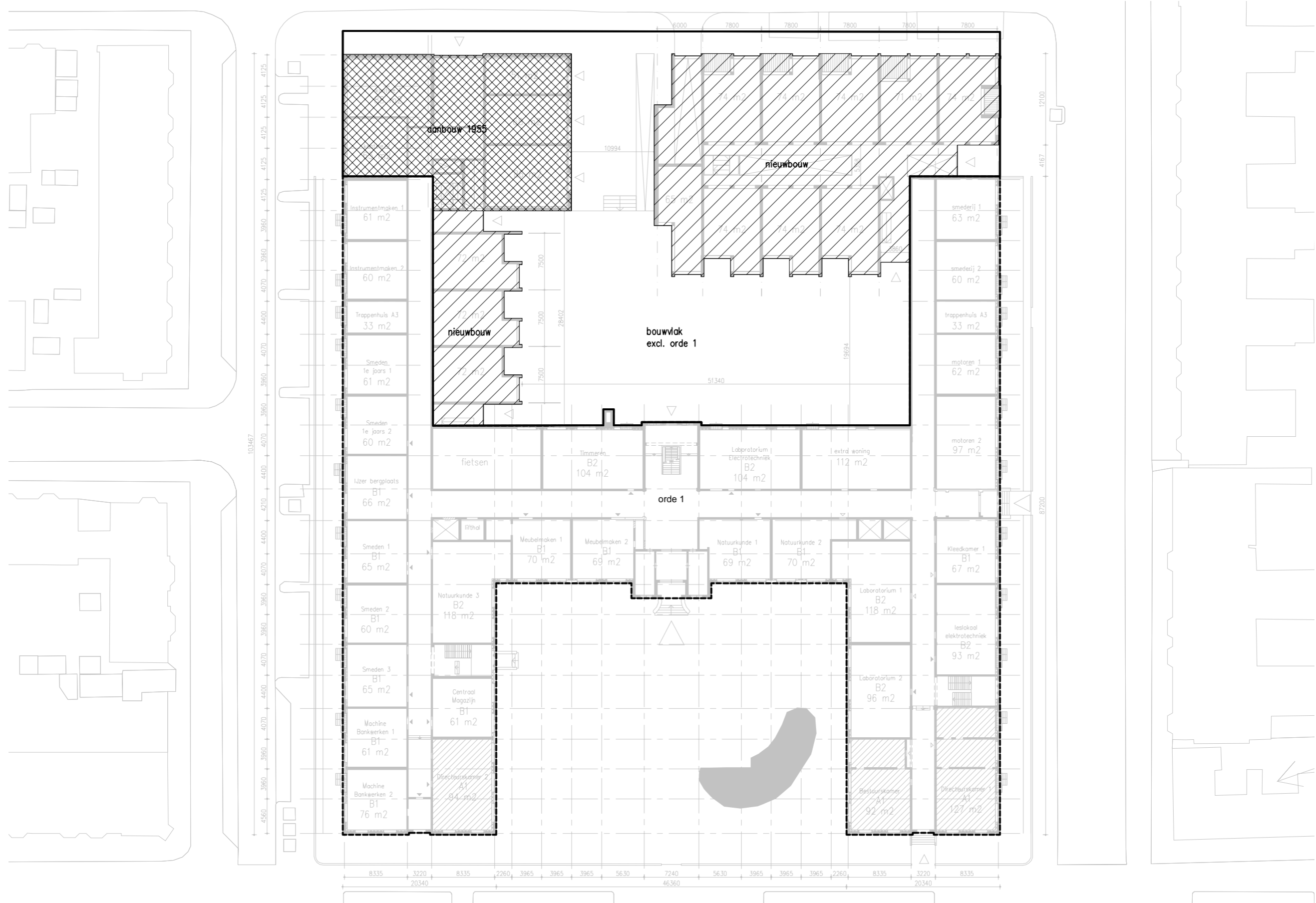
Een nieuw ensemble parkeerkelder (3700-P)



- variant 170613
 - Basis: 88pp
 - maximaal 150pp
- | | |
|--|-----------------|
| | enkele pp (26) |
| | dubbele pp (62) |

Een nieuw ensemble

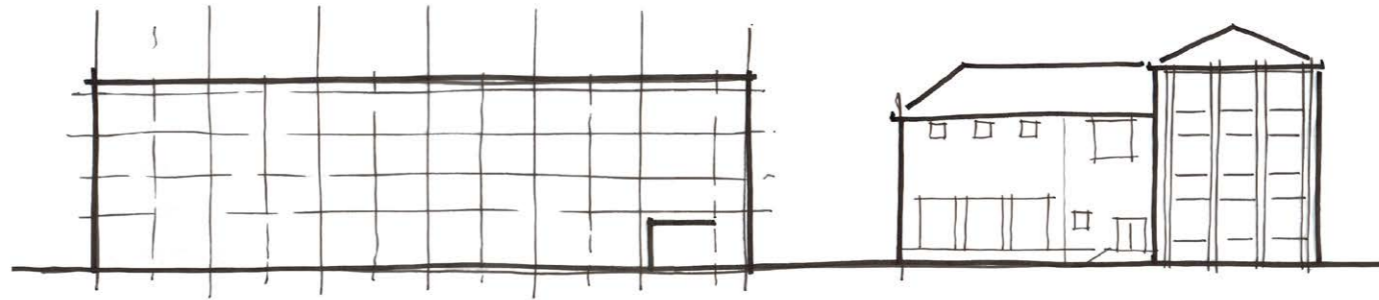
bebouwingspercentage 50%



Studie opbouw hoofdopzet volume Brakenburghstraat

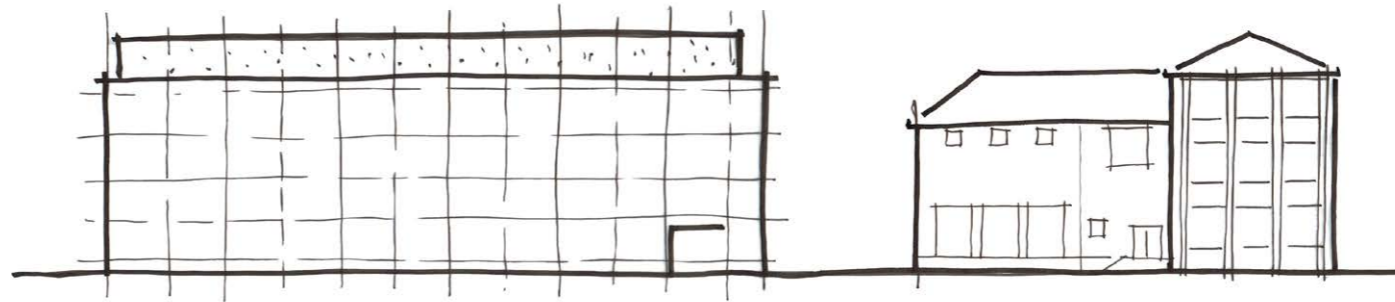
A

4-laags



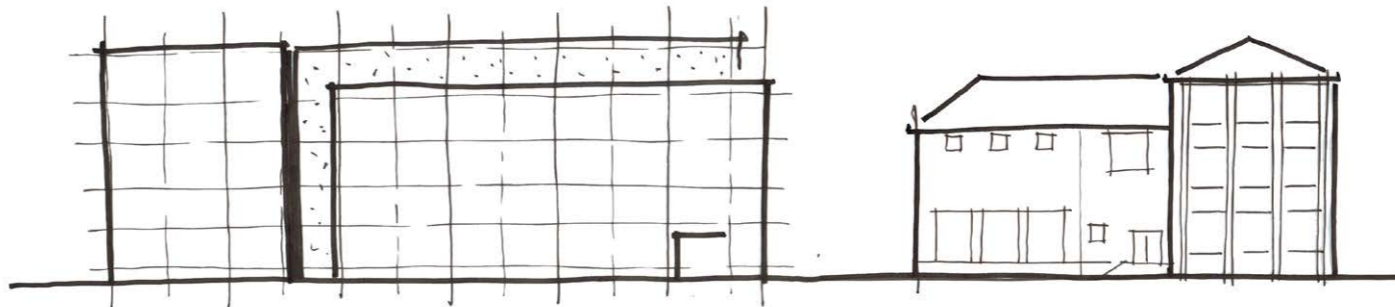
B

4-laags + opbouw



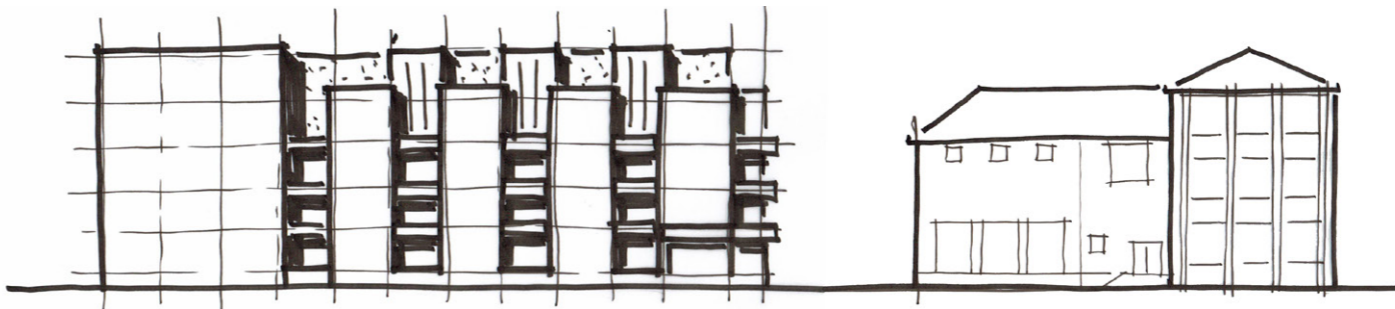
C

mogelijkheid bijzonder volume op hoek



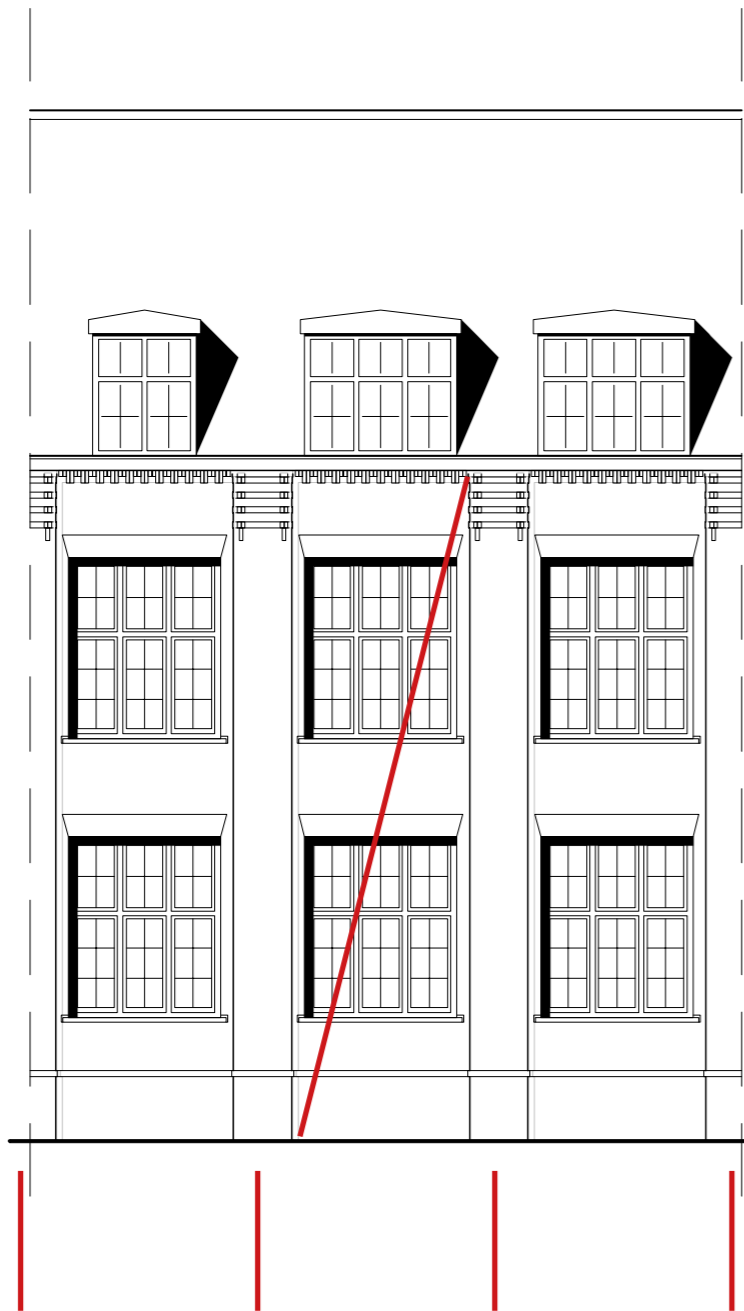
definitief

aansluiten op kleinere schaal
en versterken bijzonder volume

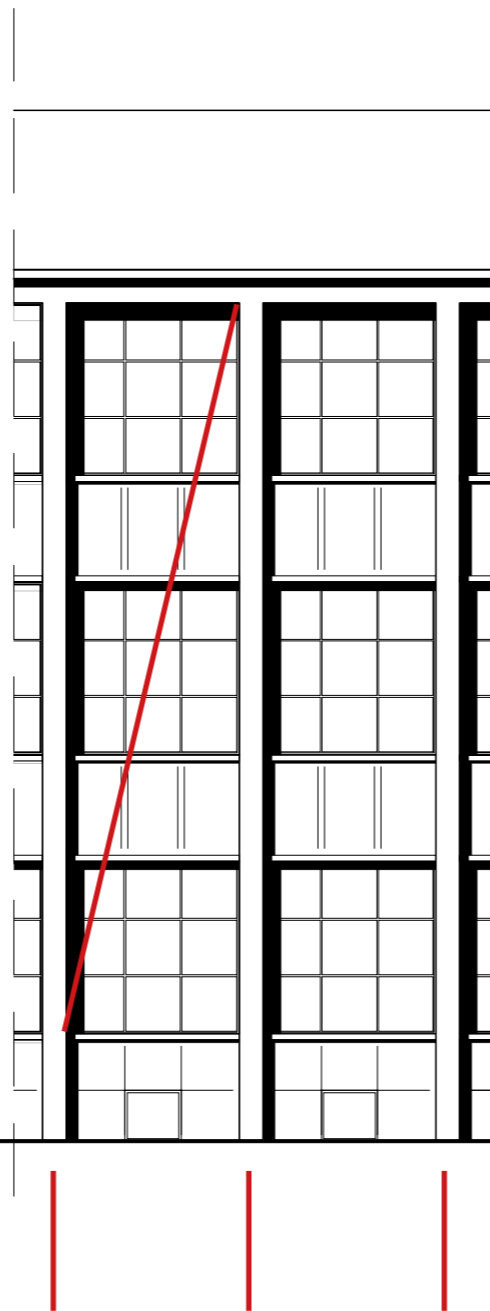


Ritmiek oude en nieuwe gevels

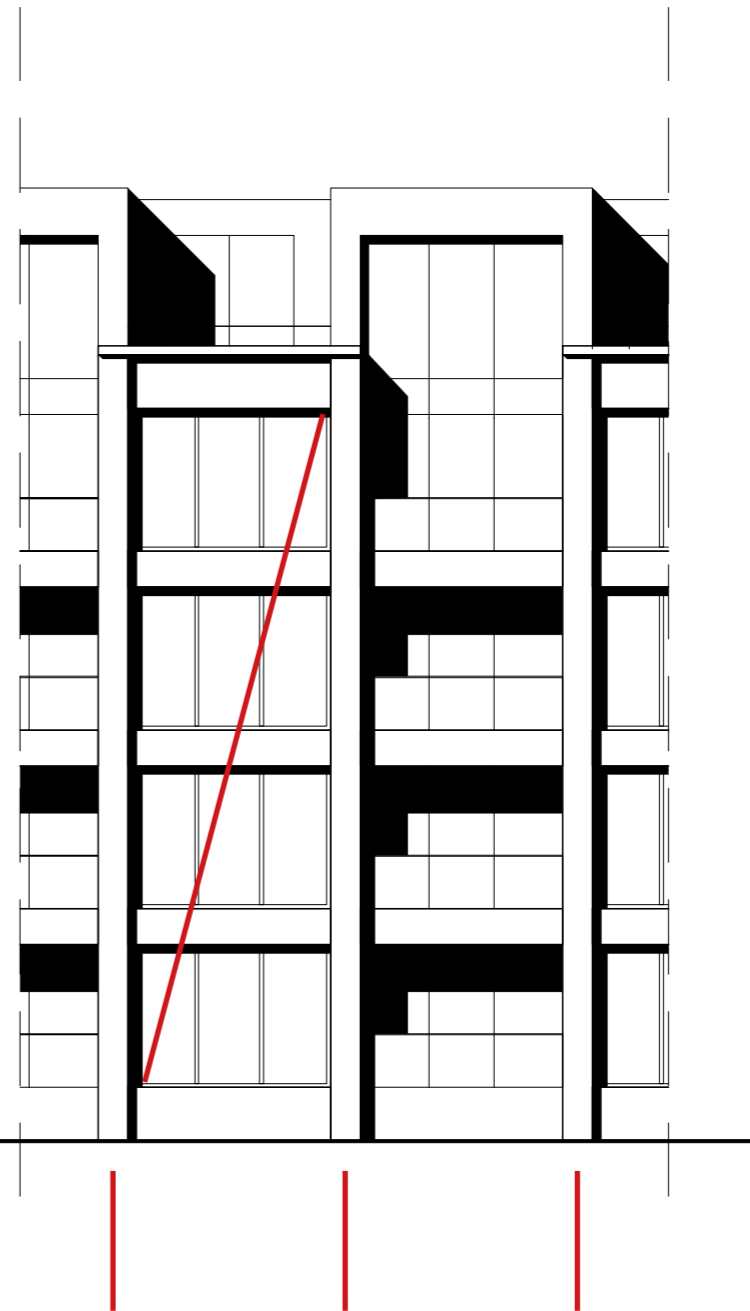
1922



1955



2018



Impressies

hoek mr. Cornelisweg - Brakenburghstraat

5 lagen op de hoek maakt markant kopgebouw

bestaande kozijnen in kopgevel vrij

bijzondere toplaag: dakopbouw met dakterrassen



entree appartementengebouw bij overgang oud-nieuw

bebouwing in de schaal van Brakenburghstraat

Impressies

Brakenburghstraat

entree parkeergarage in het gebouw
(centraal tegenover entree parkeren overzijde)

terugliggende dakopbouw met dakterrassen



Impressies

woonhof oostzijde

dakopbouw met buitenruimte bij dakwoningen



inrichting informeel hof

Impressies

woonhof oostzijde

bovenwoningen met balkon

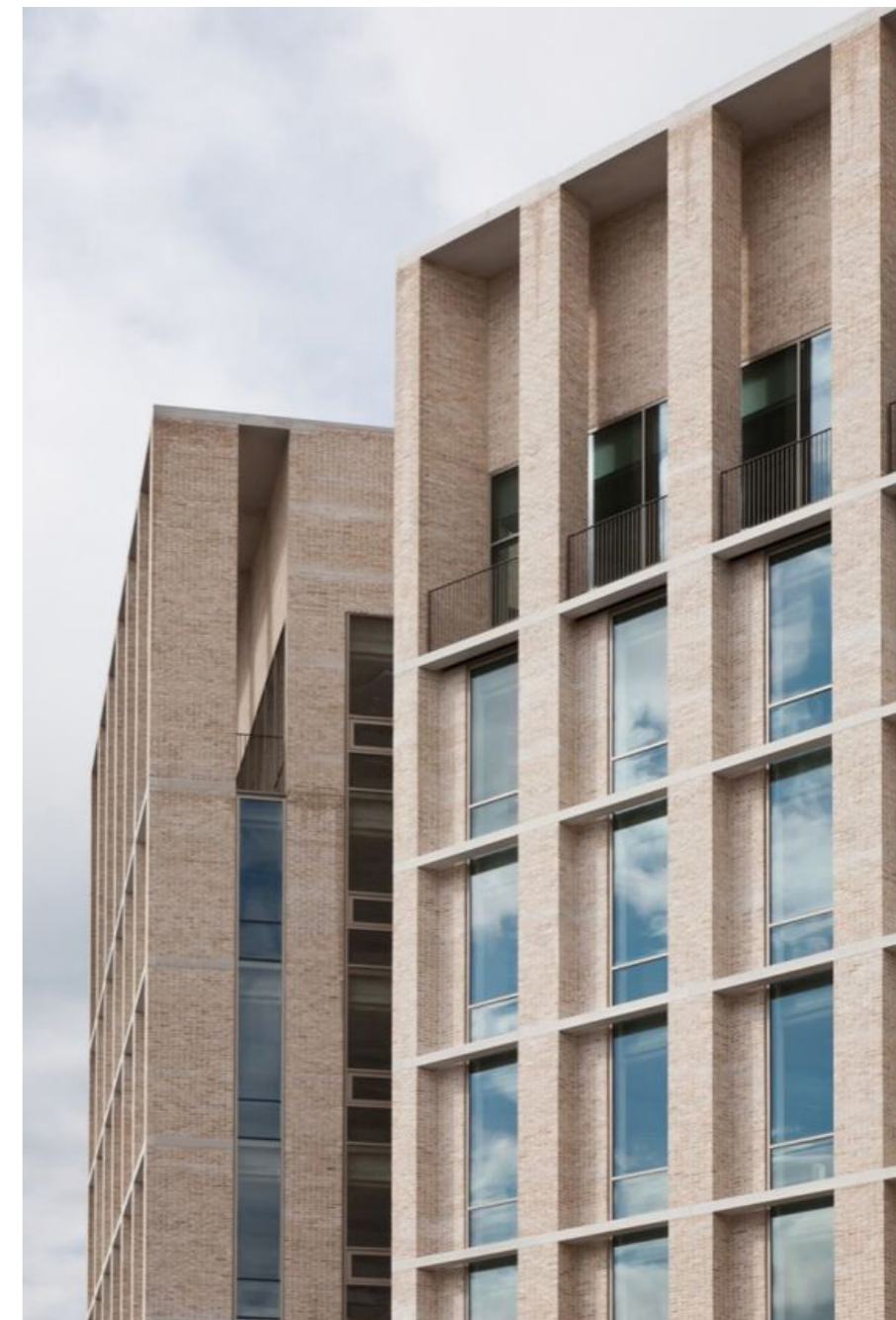
tussenlid afwijkend materiaal (staal met grote puien)

entree naar fietsenkelder en verbinding met stijgpunt

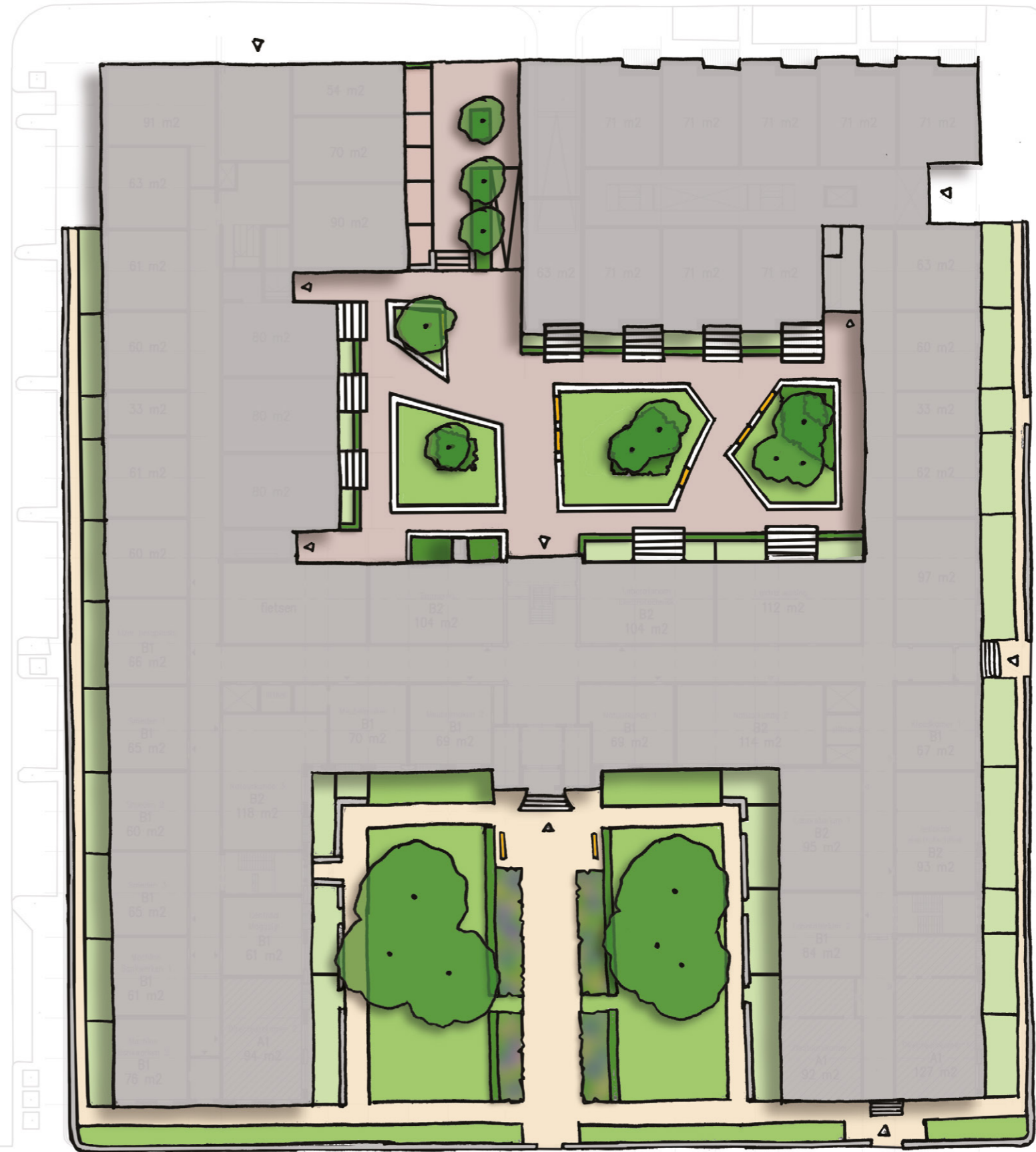


atelierwoningen op begane grond in bestaande bouw

Architectuur en materiaal

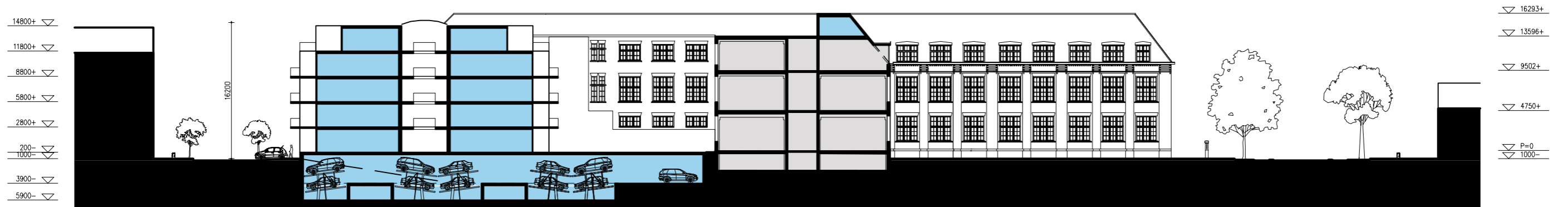
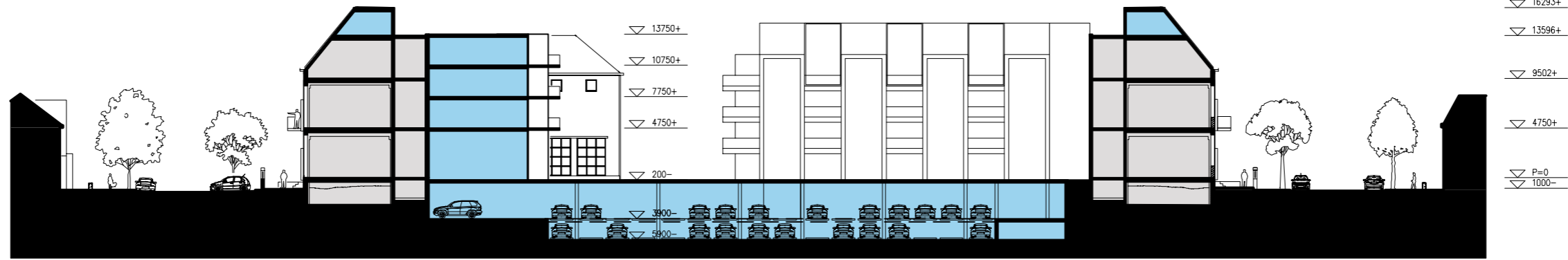
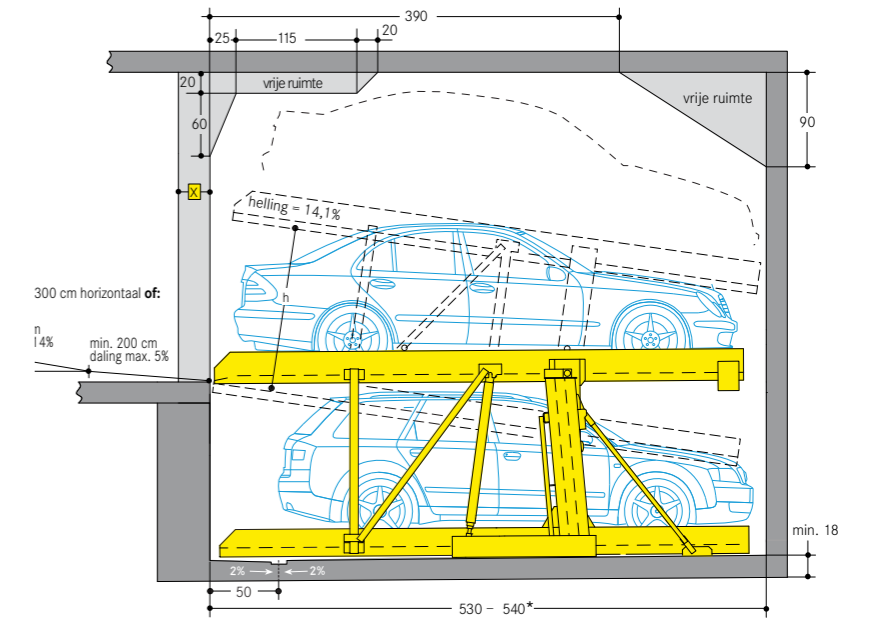


Een nieuw ensemble hoven



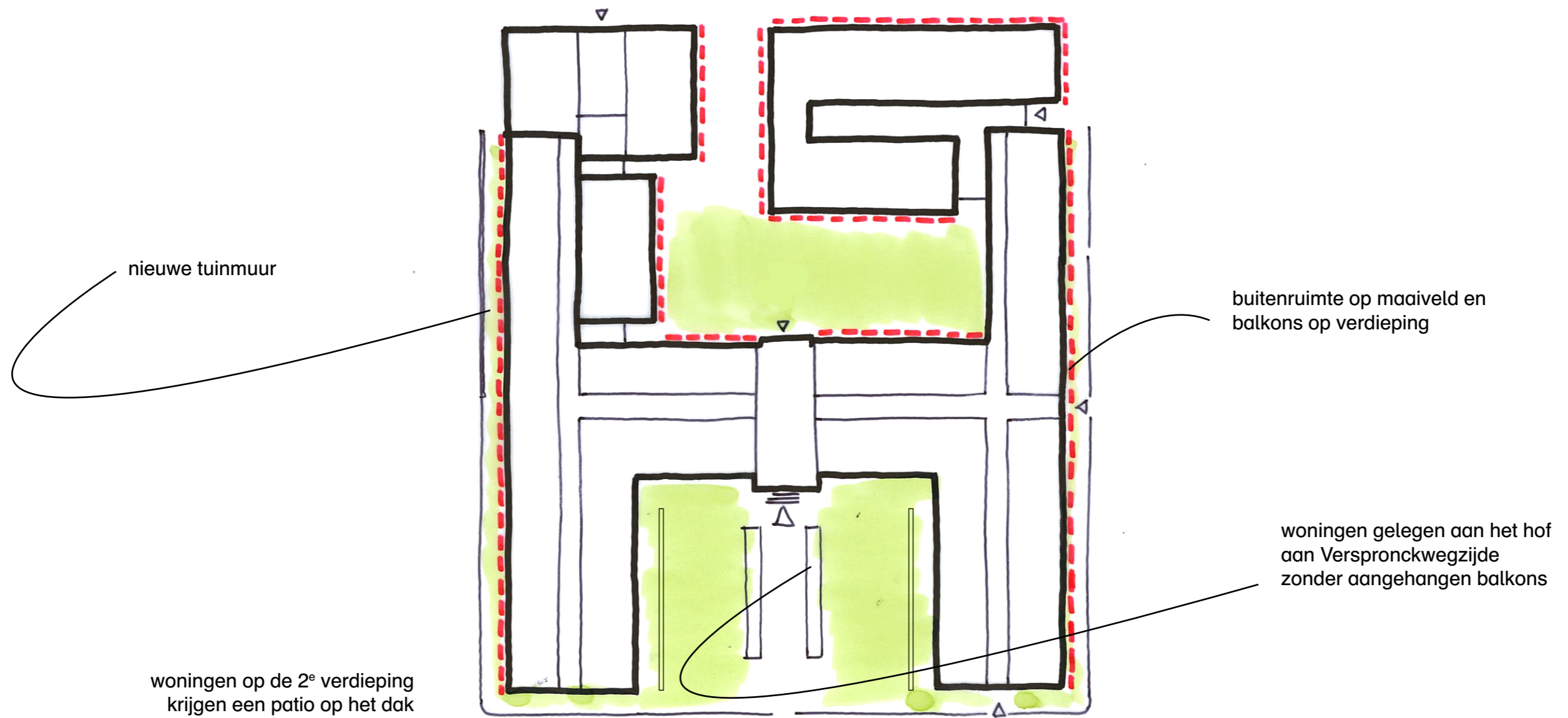
Een nieuw ensemble

doorsnede hoven en parkeerprincipe

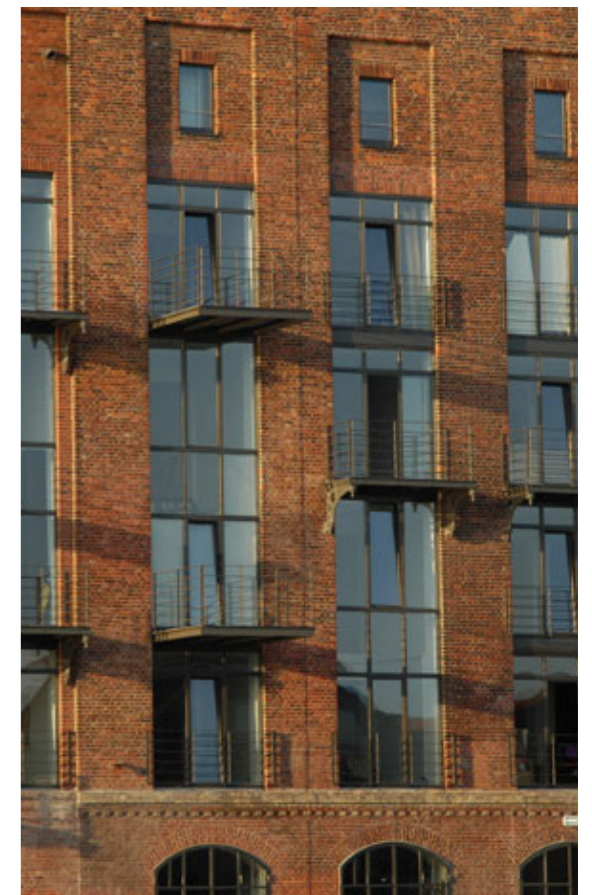
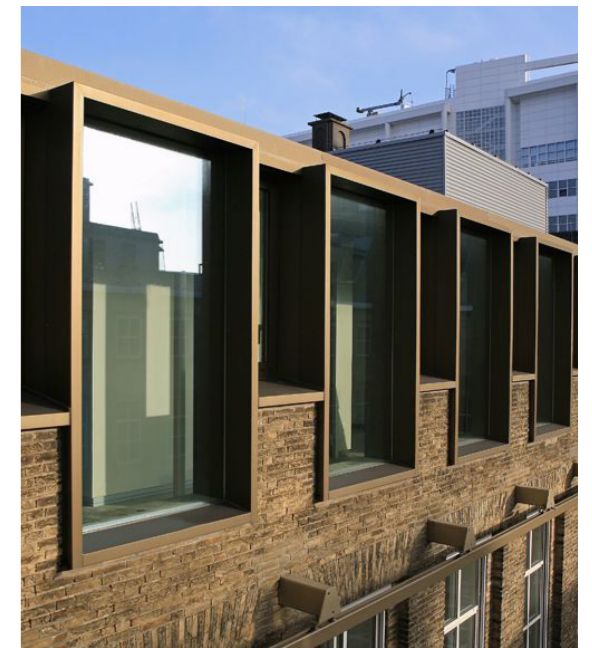


Buitenruimte

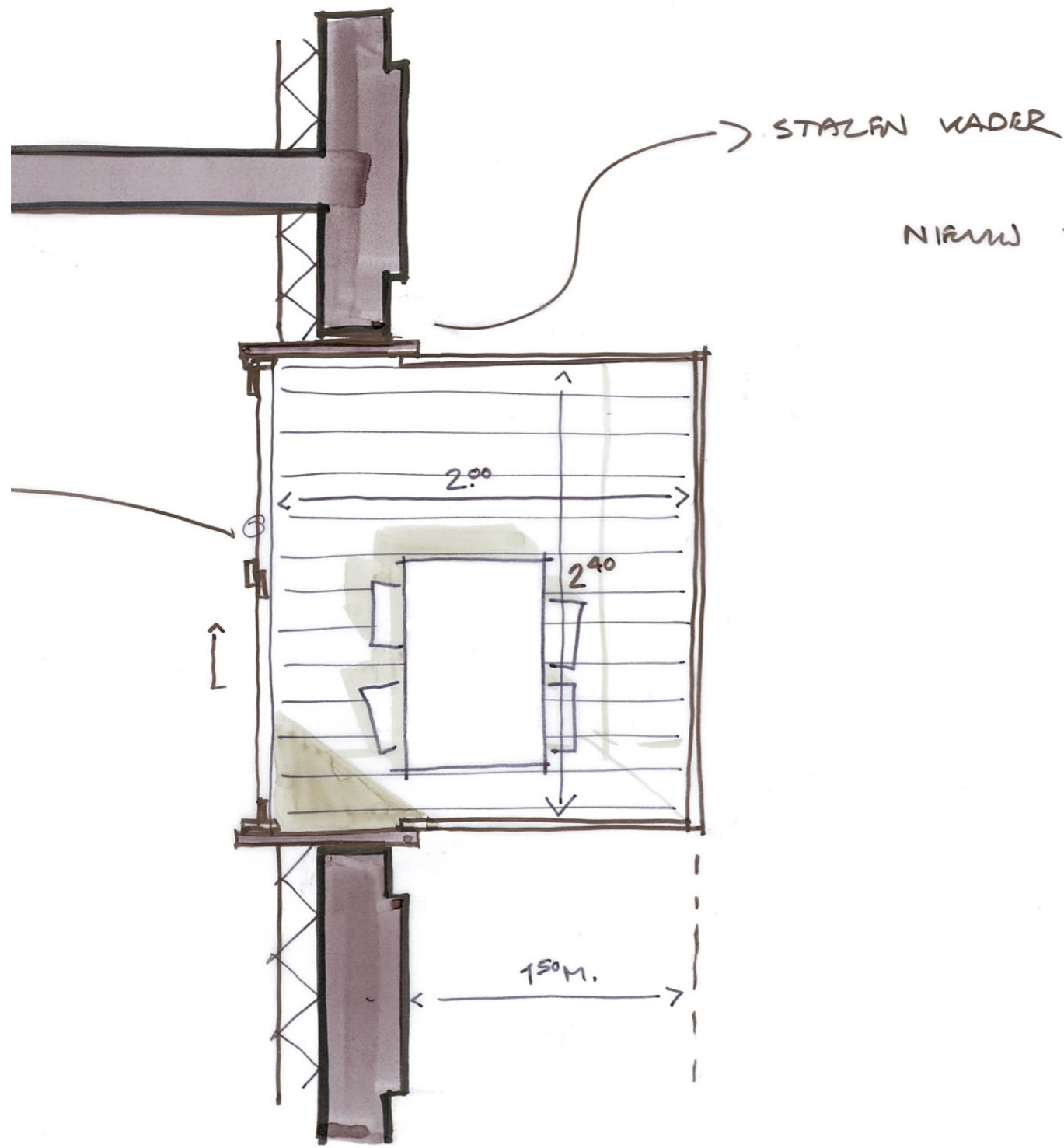
principes buitenruimten woningen



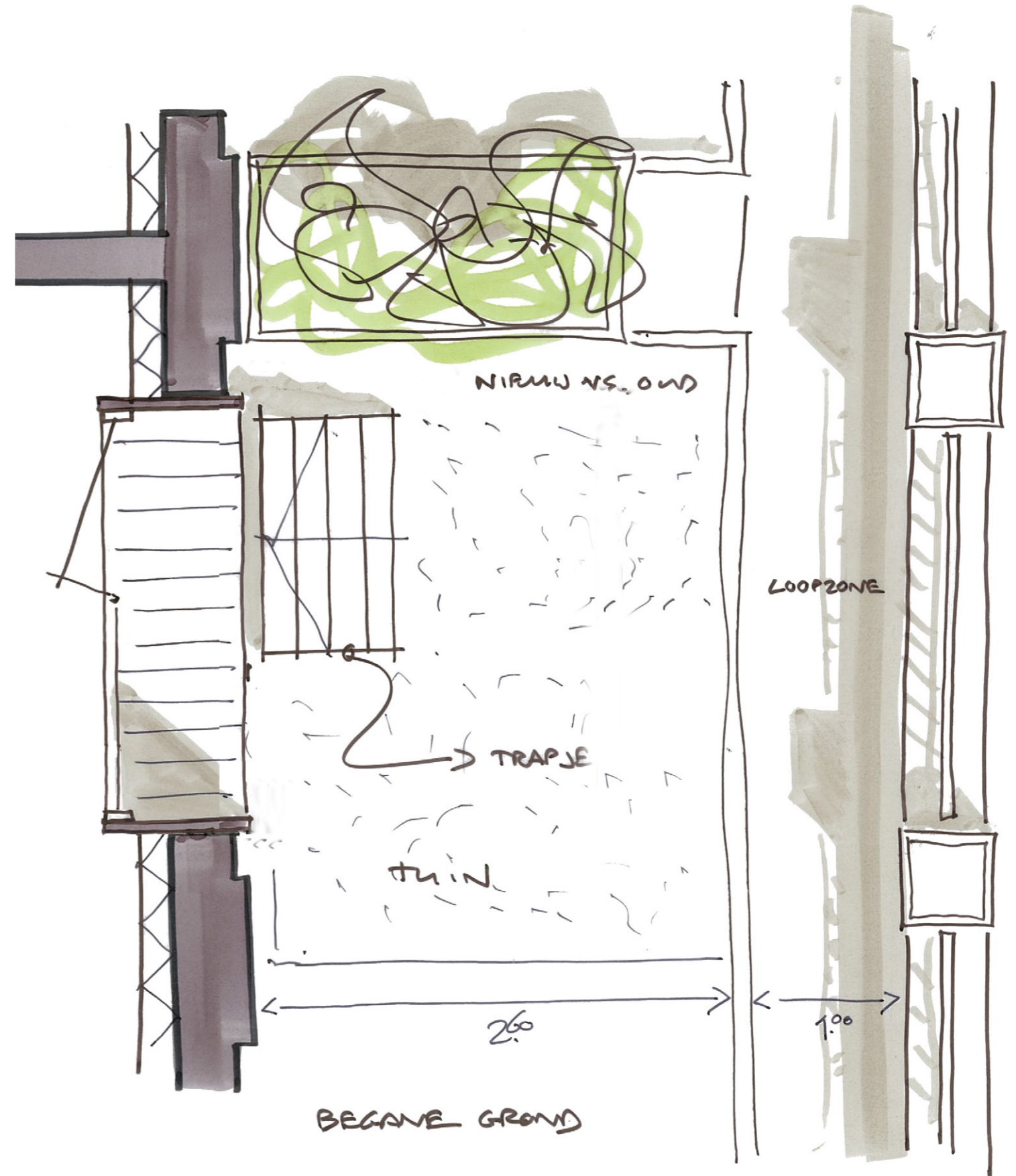
Buitenruimte



Buitenruimte



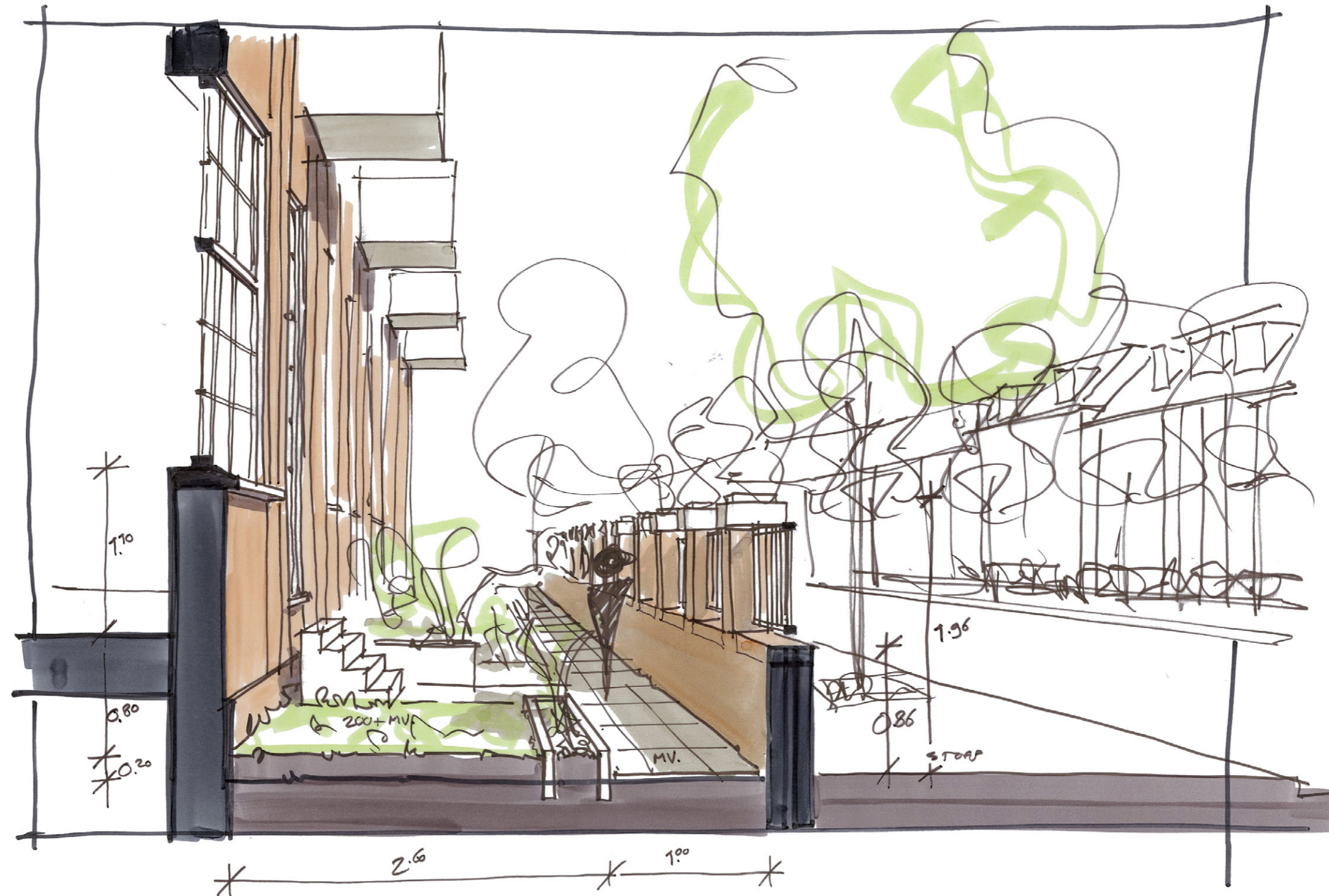
VERDIEPING



BEGANE GROND

Buitenruimte

principe begane grond



Buitenruimte

hof Verspronckweg



inrichting formeel hof

Buitenruimte mr. Cornelisweg

balkons op eerste verdieping



buitenruimte op maaiveld

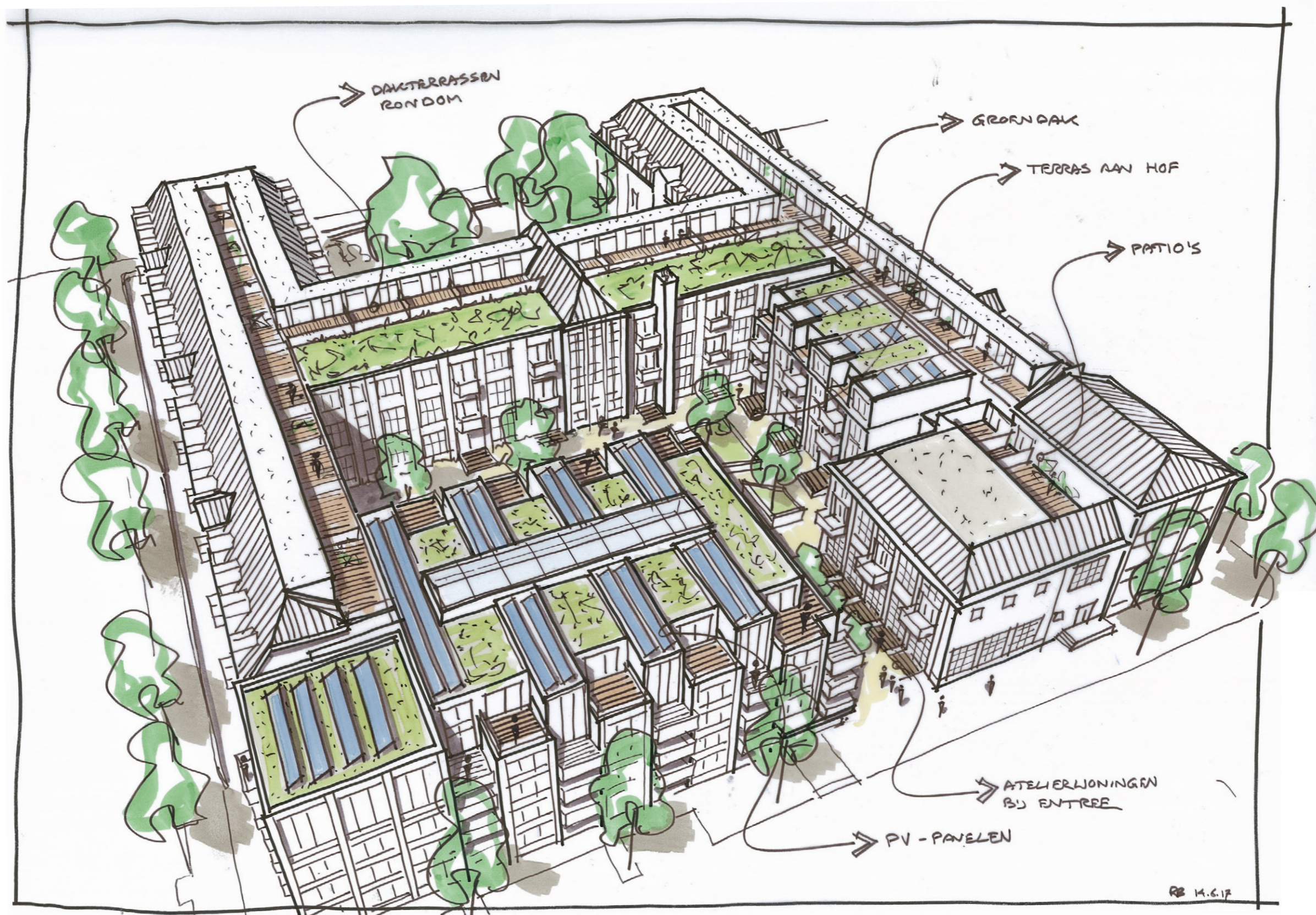
Buitenruimte Begaweg

balkons op eerste verdieping



buitenruimte op maaiveld

Buitenruimte daklandschap



Buitenruimte Verspronckhof

hof voorzijde: principe hoofdvleugel



Buitenruimte Verspronckhof

hof voorzijde: principe hoofdvleugel



Buitenruimte Verspronckhof

hof voorzijde: principe zijvleugel



Buitenruimte Verspronckhof

hof voorzijde: principe zijvleugel

