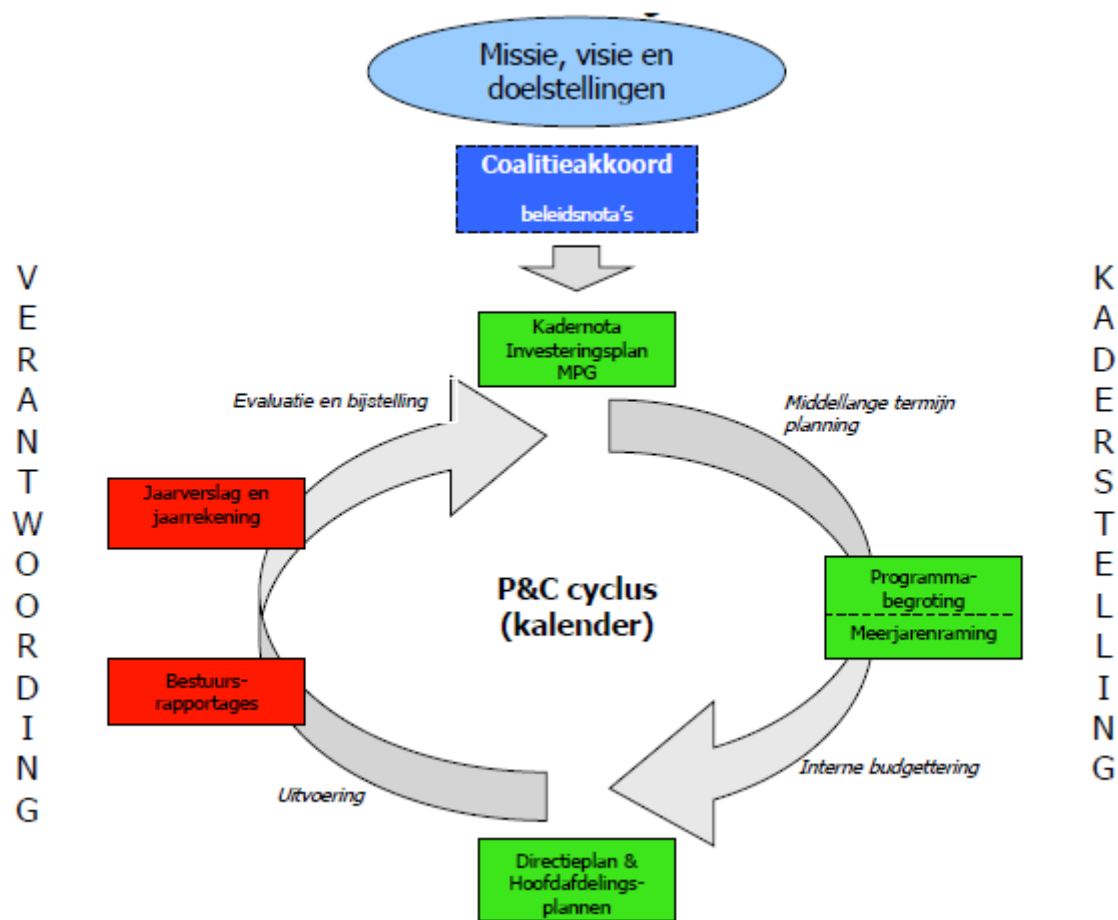




Presentatie voor de gemeenteraad van Haarlem

- Jaarverslag en jaarrekening 2013

Algemeen: P&C cyclus



Algemeen: verantwoording

- Terugkijken
 - Wat hebben we bereikt?
 - Wat hebben we gedaan?
 - Wat heeft het gekost?
- Publiek geld
 - Doeltreffend en rechtmatig besteden
- Controle
 - Accountant en rekenkamercommissie

Algemeen: opbouw

Jaarstukken

Jaarverslag

Jaarrekening

Sisa
bijlage

Programma-
verantwoording

Paragrafen

Programmarekening
en toelichting

Balans en toelichting

Algemeen: opbouw

	Wat	Waar
Deel 1:	Algemeen	13
Deel 2:	Programmaverantwoording	35
Deel 3:	Paragrafen	213
Deel 4:	Jaarrekening	278
Deel 5:	Besluit	309
Deel 6:	Bijlagen	315

Jaarverslag 2013

Jaarverslag: structuur

- Programmaverantwoording
 - Huidige indeling; 10 programma's
 - Programma's beantwoorden 3 W-vragen:
 - Wat hebben we bereikt?
 - Wat hebben we ervoor gedaan?
 - Wat heeft het kost?

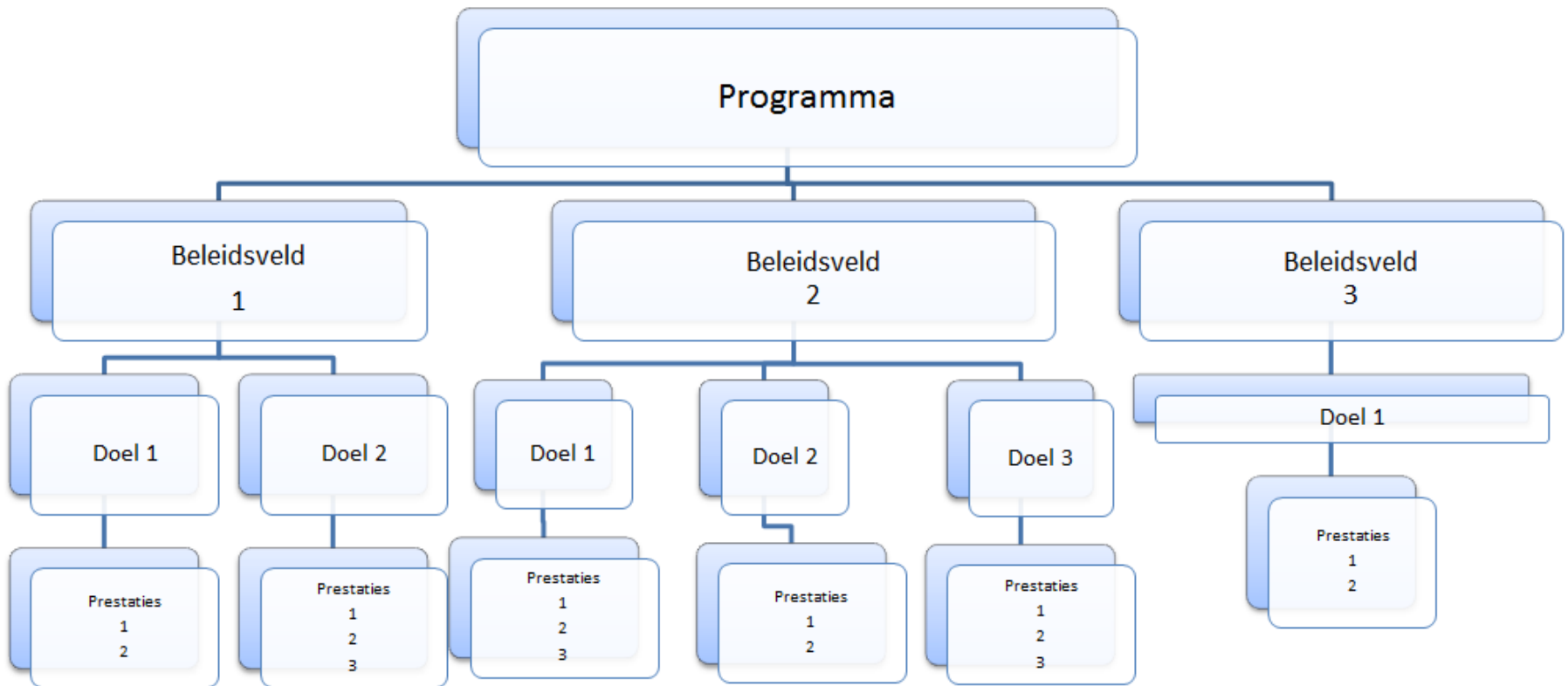
Jaarverslag: vernieuwing

- Indeling programma's in drie clusters;
 - Sociaal
 - Fysiek
 - Burger en bestuur
- Voorafgaand belangrijke thema's;
 - Gebied(en)
 - Onderwerp(en)
- Paragrafen ongewijzigd

Jaarverslag: structuur programma

- Wat hebben we bereikt?
 - Uitleg van het doel; wel of niet bereikt, aangegeven in tekst en smileys
- Wat hebben we ervoor gedaan?
 - Uitleg van prestaties; wel of niet prestaties uitgevoerd, in tekst en smileys
- Wat heeft het gekost?
 - Inzicht in lasten en baten t.o.v. rekening voorgaand jaar en begroting (primair en gewijzigd)

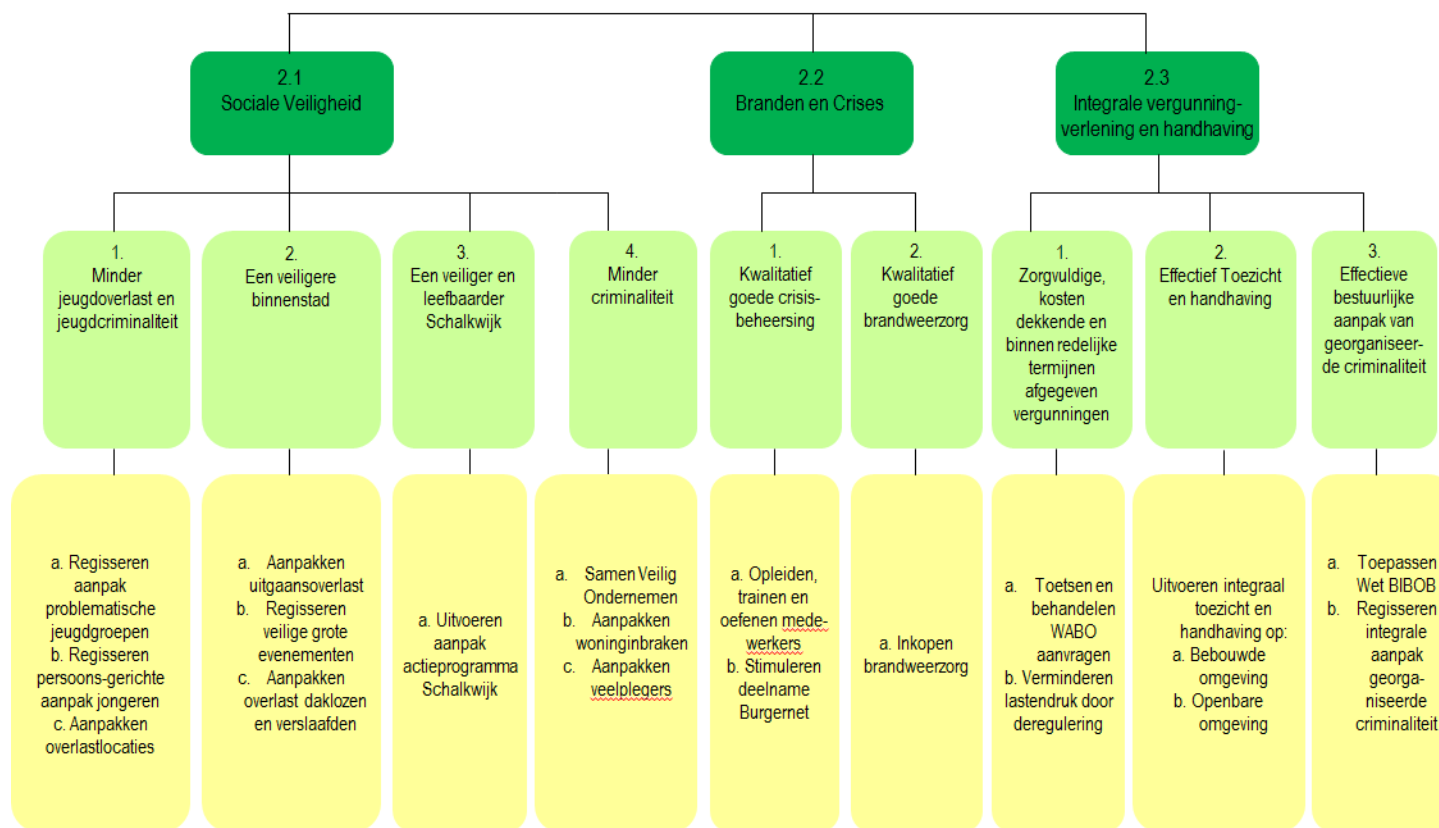
Jaarverslag: Doelenboom



Jaarverslag: voorbeeld programma

Programma 2: Veiligheid, Vergunningen en Handhaving

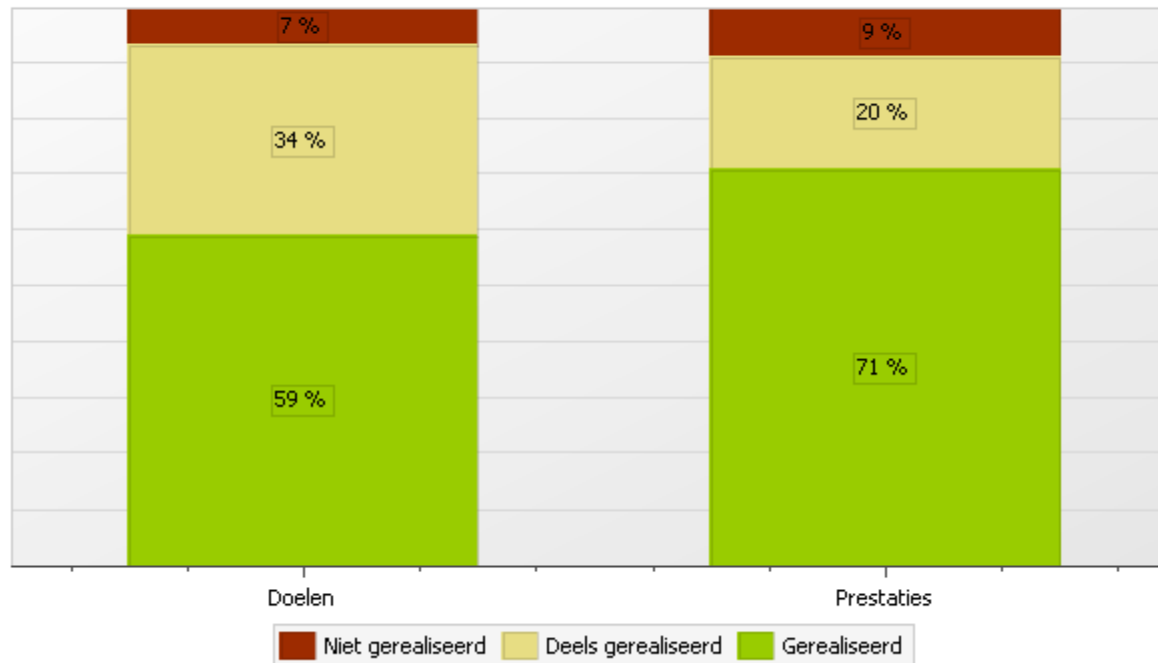
Een duurzaam, leefbare en veilige stad



Jaarverslag 2013

Toelichting realisatie prestaties en doelen

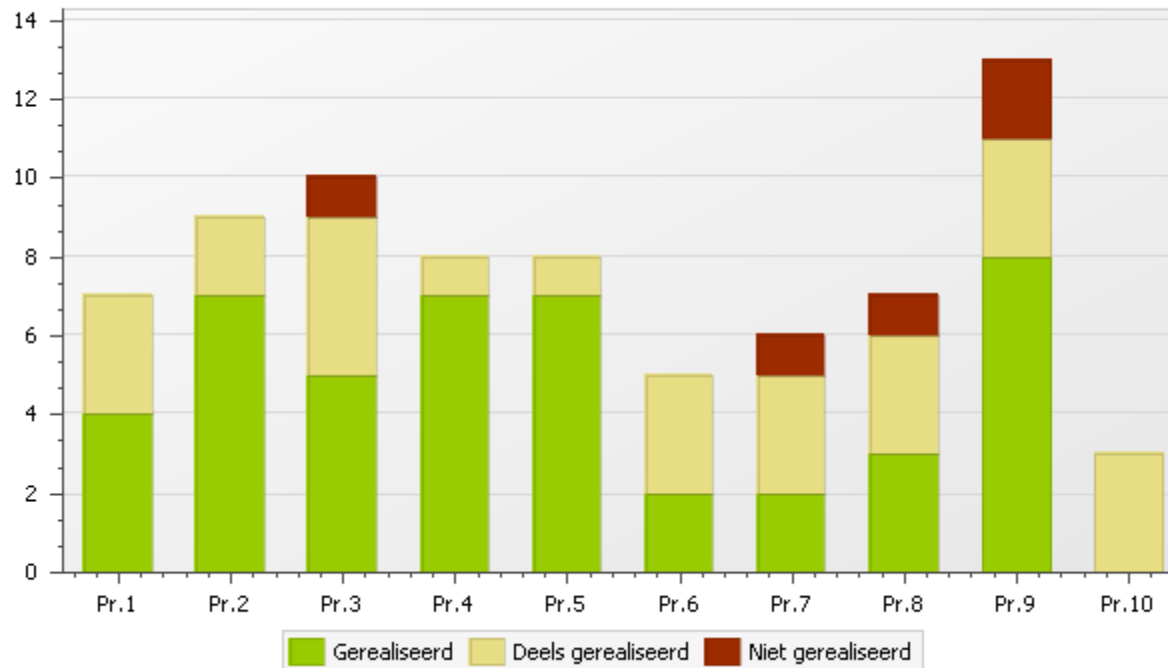
Realisatie prestaties en doelen



Jaarverslag 2013

Toelichting realisatie doelen

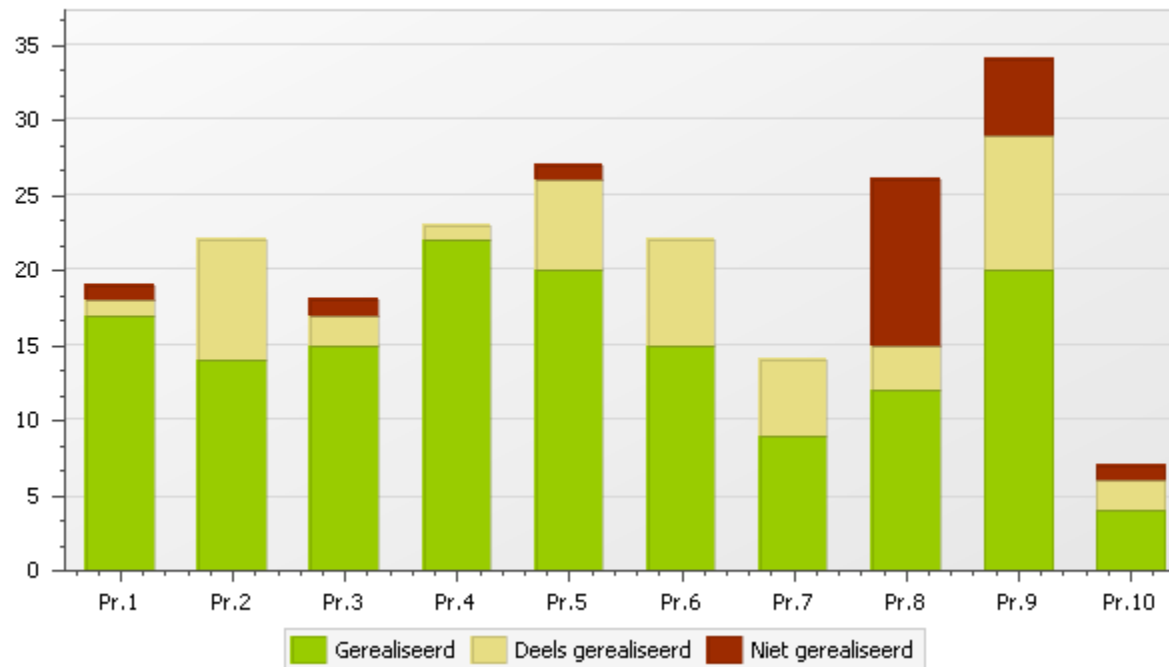
Realisatie doelen



Jaarverslag 2013

Toelichting realisatie prestaties

Realisatie prestaties



Jaarverslag 2013

Paragrafen

- 3.2 Lokale heffingen
- 3.3 Risico's en weerstandsvermogen
- 3.4 Onderhoud kapitaalgoederen
- 3.5 Financiering
- 3.6 Bedrijfsvoering
- 3.7 Verbonden partijen en subsidies
- 3.8 Grond- en vastgoedbeleid
- 3.9 Sociaal domein

Jaarverslag 2013

Paragrafen

	Indicator	Gunstig	Neutraal	Ongunstig
1	Beïnvloedbaarheid lokale lasten			
2	Beschikbare weerstandscapaciteit			
3	Onderhoudssituatie			
4	Schuldratio			
5	Renterisiconorm			
6	Resultaten grondexploitaties			
7	Meerjarenbegroting			

Jaarrekening 2013

Jaarrekening

Exploitatie

(bedragen x € 1.000)

Programma	saldo begroting na wijziging	n/v	Saldo rekening	n/v	Afwijking	n/v
1 Burger en Bestuur	13.543	n	13.667	n	125	n
2 Veiligheid, Vergunningen en Handhaving	29.076	n	28.476	n	-600	v
3 Welzijn, Gezondheid en Zorg	47.151	n	46.446	n	-705	v
4 Jeugd, Onderwijs en Sport	40.536	n	40.280	n	-257	v
5 Wonen, Wijken en Stedelijke Ontwikkeling	1.775	n	4.425	n	2.649	n
6 Economie, Cultuur, Toerisme en Recreatie	27.707	n	27.770	n	64	n
7 Werk en Inkomen	16.696	n	12.766	n	-3.930	v
8 Bereikbaarheid en Mobiliteit	112	n	87	n	-24	v
9 Kwaliteit fysieke leefomgeving	57.249	n	58.313	n	1.064	n
10 Algemene dekkingsmiddelen	-235.672	v	-234.227	v	1.444	n
Totaal	-1.827	v	-1.997	v	-170	v

Jaarrekening

Balans

x€ 1.000

ACTIVA	31-12-2013	31-12-2012	PASSIVA	31-12-2013	31-12-2012
Vaste activa			Vaste passiva		
Materiële vaste activa	626.169	626.522	Eigen vermogen	56.199	65.902
Financiële vaste activa	38.427	39.132	Voorzieningen	19.451	12.080
			Vaste schulden	556.380	536.450
Totaal vaste activa	664.596	665.654	Totaal vaste passiva	632.030	614.432
Vlottende activa			Vlottende passiva		
Voorraden	16.773	12.827	Netto vlottende schulden	71.030	91.021
Vorderingen	37.264	43.030	Overlopende passiva	28.045	29.424
Liquide middelen	240	875			
Overlopende activa	12.232	12.491			
Totaal vlottende activa	66.509	69.223	Totaal vlottende passiva	99.075	120.445
Totaal ACTIVA	731.105	734.877	Totaal PASSIVA	731.105	734.877

Jaarrekening

Eigen Vermogen

	x € 1.000	x € 1.000
	31-12-2013	31-12-2012
Eigen vermogen:		
Algemene reserves	23.630	40.902
Reserve grondexploitatie	2.192	-
Algemene dekkingsmiddel	25.822	40.902
Bestemmingsreserves	28.390	34.394
Resultaat voor bestemming	1.997	-9.394
	56.199	65.902

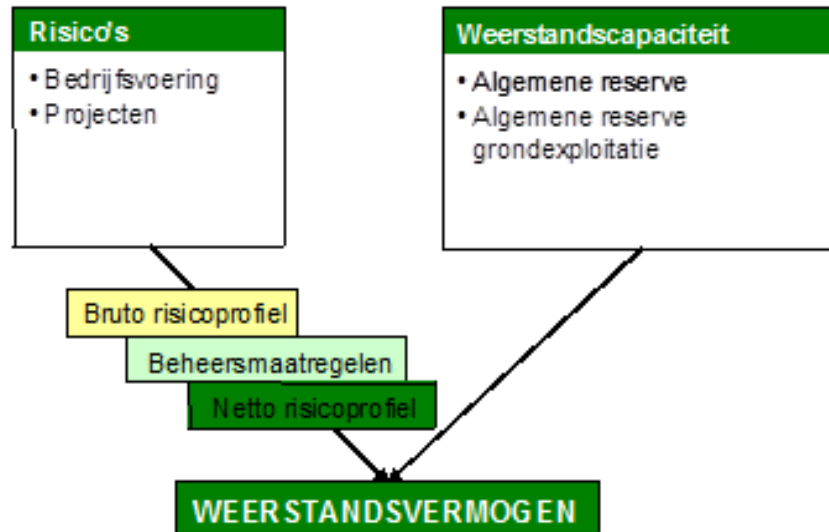
Jaarrekening

Ontwikkeling reserve

Omschrijving	x € 1.000	
	2013	
Stand algemene reserve per 1-1	-40.902	v
- Bestemming rekeningresultaat 2012	11.022	n
- Dotatie c.q. onttrekking aan bestemingsreserve voor verevening van frictiekosten	3.732	n
- Eenmalige onttrekking om jaarschijf 2013 sluitend te krijgen	2.420	n
- Overige onttrekking c.q. dotaties	97	n
Stand algemene reserve per 31-12	-23.631	v

Jaarrekening

Reserve + weerstandsvermogen



$$\text{Ratio weerstandsvermogen} = \frac{\text{beschikbare weerstandscapaciteit}}{\text{benodigde weerstandscapaciteit}} = \frac{23,6}{22,3} = 1,06$$

Jaarrekening: Controle accountant

- Oordeel over:
 - Rechtmatigheid
 - Getrouwheid
- Goedkeuringstolerantie
 - Fouten
 - Onzekerheden

Jaarrekening: Accountantsverklaring

Soorten accountantsverklaring				
	goedkeurend	met beperking	oordeel-onthouding	afkeurend
Fouten in de jaarrekening (% van lasten)	≤ 0,5 %	> 0,5 % < 3 %	-	≥ 3%
Onzekerheden in de controle (% van lasten)	≤ 3 %	> 3 % < 10 %	≥ 10 %	-

Haarlem	Rechtmatigheid	Getrouwheid
Fouten in de jaarrekening (% van lasten)	0,1 %	0,03 %
Onzekerheden in de controle (% van lasten)	0,9 + p.m. %	0,0% + p.m
Oordeel accountant	goedkeurend	goedkeurend

Jaarstukken: behandeling

- Eind mei: rapport RKC
- Eerste week juni: reactie college op rapport RKC
- Eerste week juni: commissie (bestuur)
- Tweede week juni: raad
- Eind juni: GS provincie